

REF: # 9632

()



#### INFO

<b>PRIX:</b>	1.700.000 €
<b>Type de propriété:</b>	Villa
<b>Emplacement:</b>	()
<b>Chambres à coucher:</b>	4
<b>Ba ENFANTS:</b>	6
<b>Built:</b>	333 (m2)
<b>pas:</b>	619 (m2)
<b>Terrasse:</b>	77 (m2)
<b>A ENFANTS:</b>	-
<b>de plante:</b>	-
<b>MESSAGE</b>	-



#### DESCRIPTION

MAGNIFIQUE VILLA DE LUXE DE NOUVELLE CONSTRUCTION À LA ZENIA, ORIHUELA COSTA deuxième ligne de la plage. Cette villa de 333 m2 est sur un terrain de 619m2 et est située à 1 minute à pied (79m) de la plage "La Zenia" - en deuxième ligne de la plage. La villa se compose de 4 chambres, 6 salles de bains, salon ouvert avec la cuisine, 2 terrasses et un solarium dont les deux ont de belles vues sur la mer. Il y a une belle piscine privée, un parking sur le terrain et un sous-sol. La Zenia est située sur la Costa Blanca Sud, juste au sud de la grande ville de Torrevieja. Cette partie de la côte est connue sous le nom de Orihuela Costa. La Zenia est une petite station balnéaire touristique très fréquentée. Elle dispose de nombreux restaurants, bars, magasins et de bonnes installations en raison du grand nombre de personnes qui y vivent toute l'année. À proximité se trouve le centre commercial "La Zenia", ainsi que des restaurants, supermarchés, marinas, cinémas, pharmacies, transports publics, centre médical, etc. Pour les amateurs de golf, vous avez Villamartin qui est très proche et construit autour de l'un des plus prestigieux terrains de golf de la Costa Blanca "Villamartin Golf Club" et abrite un cosmopolite et international avec l'un des climats les plus sains du monde. À une courte distance, vous pouvez trouver trois autres terrains de golf tels que Las Ramblas, Campoamor et La Finca. Complexe situé à 40 minutes de l'aéroport d'Alicante et à 1 heure de l'aéroport de Murcie - Corvera.

**STYLE**

- moderne

**VIEW**

- Panoramico
- Ocean

**CLIMATISATION**

- Central

**DISTANCE :**

Beach : 100 m

aéroport: 70 Km

**PARKING PAS. CAR**

: 1

**CUISINE**

- Cuisine

**JARD RIVIÈRE ET TERRASSES N**

- Terrasse ouverte
- arbres fruitiers
- clôtures
- Jard RIVER n privée

**EXTRA**

- Porte de sécurité
- Stockage

PROPERTY GALLERY









**PLANOS DE PLANTAS/FLOORPLANS**



PLANTA SÓTANO  
96 m<sup>2</sup>

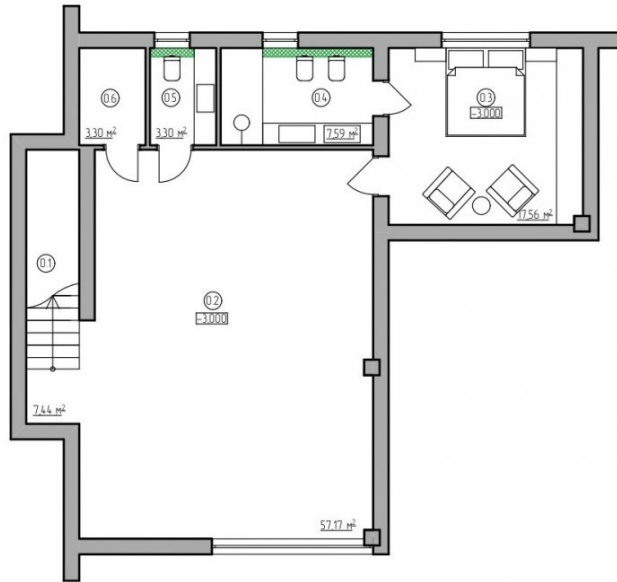


PLANTA BAJA  
143 m<sup>2</sup>



PLANTA PRIMERA  
111 m<sup>2</sup>

**PLANTA SÓTANO  
96 m<sup>2</sup>**



PLANTA BAJA  
143 m<sup>2</sup>

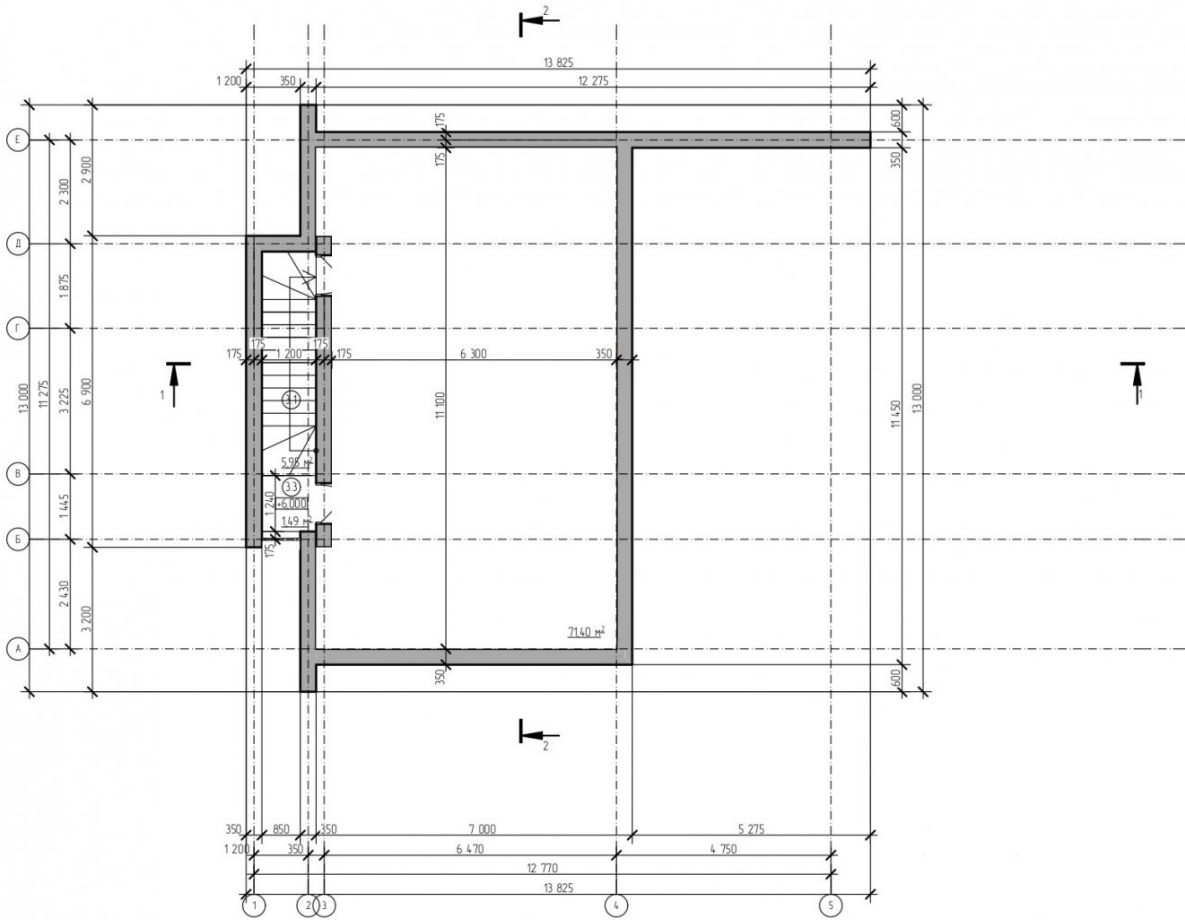


PLANTA PRIMERA  
111 m<sup>2</sup>





PLANTA SOLÁRIUM  
79 m<sup>2</sup>







*"Experience our experience - Because you deserve the best"*