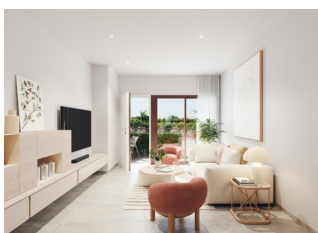


REF: # 9722



INFO

PRIX:	253.900 €
Type de propriété:	Appartement
Emplacement:	
Chambres à coucher:	2
Ba ENFANTS:	2
Built:	70 (m2)
pas:	-
Terrasse:	68 (m2)
A ENFANTS:	-
de plante:	-
MESSAGE	-



DESCRIPTION

NOUVELLE CONSTRUCTION, RÉSIDENTIEL D'APPARTEMENTS, 2 CHAMBRES DERNIER ÉTAGE À PILAR DE LA HORADADA. Cet appartement de 70m² au dernier étage se compose de 2 chambres, 2 salles de bains avec une terrasse privée de 10m² et un solarium de 58m². La résidence dispose d'une piscine commune et d'une place de parking. Ils sont une combinaison relaxante de matériaux naturels et de décoration extensive et sont parfaitement situés près de tous les services, à seulement 300 mètres du centre ville de Pilar de la Horadada et à moins de 3 kilomètres de la plage, au cœur de la Costa Blanca. Pilar de la Horadada est un village espagnol typique situé dans la partie la plus méridionale de la Costa Blanca. La belle côte de Torre de la Horadada et Mil Palmeras, avec ses plages de sable fin, se trouvent à 5 minutes. La grande rue principale abrite des supermarchés, de nombreux magasins, des restaurants et des bars, ainsi que de jolies places. À proximité, vous trouverez un centre commercial beaucoup plus grand, la Plaza Nueva, et des terrains de golf de renommée internationale tels que Lo Romero, Campoamor et Villamartín, entre autres. Les aéroports de Corvera (Murcie) et d'Alicante sont respectivement à 40 et 55 minutes.

STYLE

- moderne

VIEW

- Panoramico

CLIMATISATION

- Central

DISTANCE :

Beach : 3 Km

aéroport: 60 Km

PARKING PAS. CAR

: 1

JARD RIVIÈRE ET TERRASSES N

- Terrasse ouverte
- Paysage
- clôtures

PROPERTY GALLERY









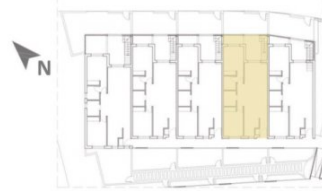


Planta primera / First Floor



Planta solarium/ Topfloor

BLOQUE 2- Planta primera



VIVIENDA BLOQUE 2 - 37G:

SUPERFICIE ÚTIL	
Salón - Comedor - Cocina.....	32.47 m ²
Dormitorio 1	11.04 m ²
Dormitorio 2.....	10.08 m ²
Baño 1	3.05 m ²
Baño 2	3.38 m ²
TOTAL SUPERFICIE ÚTIL	60.02 m²
EXTERIORES	
Terraza	10.80 m ²
Solarium.....	58.21 m ²
SUPERFICIES CONSTRUIDAS	
Superficie construida vivienda	70.06 m ²
TOTAL SUPERFICIE CONSTRUIDA	70.06 m²



BLOQUE 3

Planta Baja / Ground Floor



BLOQUE 3

Planta Primera / First Floor



Planta Solarium / Topfloor





"Experience our experience - Because you deserve the best"