

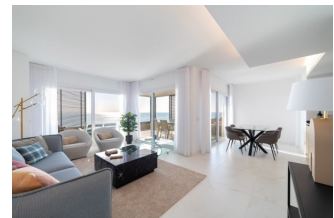
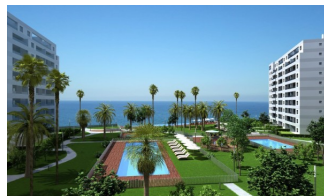
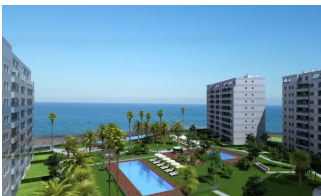
REF: # 9761

()



INFO

PRIX:	525.000 €
Type de propriété:	Appartement
Emplacement:	()
Chambres à coucher:	2
Ba ENFANTS:	2
Built:	72 (m2)
pas:	-
Terrasse:	16 (m2)
A ENFANTS:	-
de plante:	-
MESSAGE	-



DESCRIPTION

MAGNIFIQUE APPARTEMENT À PUNTA PRIMA, première ligne de mer avec vues exclusives. Cet appartement de 72m2 se compose de 2 chambres, 2 salles de bain, une place de parking souterrain, un débarras et une terrasse privée de 24m2 avec une vue magnifique sur la Méditerranée et la plage de Punta Prima. Elle a été conçue dans un souci de confort et de facilité d'utilisation, avec d'excellentes caractéristiques qui vous permettront de profiter pleinement des parties communes du complexe résidentiel. Le complexe résidentiel dispose de grandes zones de jardin et d'infrastructures complètes depuis lesquelles vous pourrez profiter du soleil et de la vue sur la mer; ces zones communes sont équipées de 3 piscines, dont l'une est partiellement chauffée. Pour les enfants, il y a une pataugeoire privée et une aire de jeux. Depuis l'urbanisation, il y a un accès direct à la promenade de la plage. Punta Prima, à seulement 5 km de Torre Vieja, se caractérise par une bonne connexion aux transports, une bonne infrastructure de santé, la proximité de l'aéroport d'Alicante et une multitude de magasins ouverts toute l'année. À seulement 10 km se trouvent les terrains de golf de Villamartín, Campoamor, Las Ramblas, Las Colinas et Lo Romero, ainsi que les centres commerciaux de La Zenia et Habaneras. ? Les aéroports de Murcie et d'Alicante ne sont qu'à 50 minutes.

STYLE	VIEW	CLIMATISATION	DISTANCE :
<ul style="list-style-type: none"> • moderne • contemporain 	<ul style="list-style-type: none"> • Panoramico • Ocean 	<ul style="list-style-type: none"> • Central 	Beach : 50 m <hr/> aéroport: 70 Km <hr/> : 500 m
PARKING PAS. CAR	ZONES	ÉTAGE	CUISINE
Garage no. Car : 1 <hr/> : 1 <hr/>	<ul style="list-style-type: none"> • Ou chambre BAINADE 	<ul style="list-style-type: none"> • Tuiles • Stone 	<ul style="list-style-type: none"> • Cuisine • Cuisine équipée • Granit
JARD RIVIÈRE ET TERRASSES N	EXTRA		
<ul style="list-style-type: none"> • Terrasse ouverte • Feux extérieurs • Playground • clôtures • murs en pierre • hayon • Jard RIVER Communauté 	<ul style="list-style-type: none"> • Intégré • Porte de sécurité • Double vitrage • Stockage • Elevator 		

PROPERTY GALLERY



















"Experience our experience - Because you deserve the best"