

REF: # 9900

()



INFO

PRIX:	460.000 €
Type de propriété:	Villa
Emplacement:	()
Chambres à coucher:	3
Ba ENFANTS:	3
Built:	103 (m2)
pas:	172 (m2)
Terrasse:	73 (m2)
A ENFANTS:	-
de plante:	-
MESSAGE	-



DESCRIPTION

EXCLUSIVE VILLA À PILAR DE LA HORADADA sur le terrain de golf Lo Romero. Cette nouvelle villa de 126m2 orientée sud-est se compose de 3 chambres (avec placards), 3 salles de bain, une terrasse de 27m2, une terrasse sur le toit de 46m2 et un jardin privé de 265m2. La villa dispose d'un parking privé, d'une belle piscine privée et d'espaces communs. La villa est située sur le terrain de golf Lo Romero et se trouve à seulement 100 mètres du terrain de golf, à 5 minutes des lieux de divertissement et à seulement 6 km de la plage. Lo Romero Golf est le terrain parfait pour les golfeurs passionnés et convient à tous les niveaux de jeu. Pilar de la Horadada est un village typiquement espagnol situé à l'extrême sud de la Costa Blanca. Dans la grande rue principale, on trouve des supermarchés, de nombreux magasins, restaurants et bars ainsi que quelques beaux terrains. Outre l'excellent terrain de golf Lo Romero Golf, l'Orihuela Costa compte également les terrains de golf établis à l'origine de Villamartin, Las Ramblas, Real Campoamor et Las Colinas à environ 14 km. Les belles plages de Torre de la Horadada et Mil Palmeras, avec leur promenade de sable fin, ne sont qu'à 5 minutes. À seulement 8,2 km, entre San Javier et San Pedro del Pinatar, se trouve le centre commercial Dos Mares, et les grands centres commerciaux de Murcie et de Carthagène sont également accessibles en moins d'une heure de voiture. Plus loin, en direction d'Orihuela Costa, à seulement 15 minutes de route, se trouve le plus grand centre commercial de la région d'Alicante, le "La Zenia Boulevard". Aéroports les plus proches: aéroport de Murcia Corvera à 35 minutes (46 km) et aéroport d'Alicante à 50 minutes (77 km).

STYLE

- moderne

VIEW

- Panoramico

CLIMATISATION

- Central

DISTANCE :

Beach : 9 Km

aéroport: 40 Km

POSITION

Est sud

PARKING PAS. CAR

: 1

**JARD RIVIÈRE ET
TERRASSES N**

- Terrasse ouverte
- clôtures
- Jard RIVER n privée

EXTRA

- Intégré
- Porte de sécurité

PROPERTY GALLERY



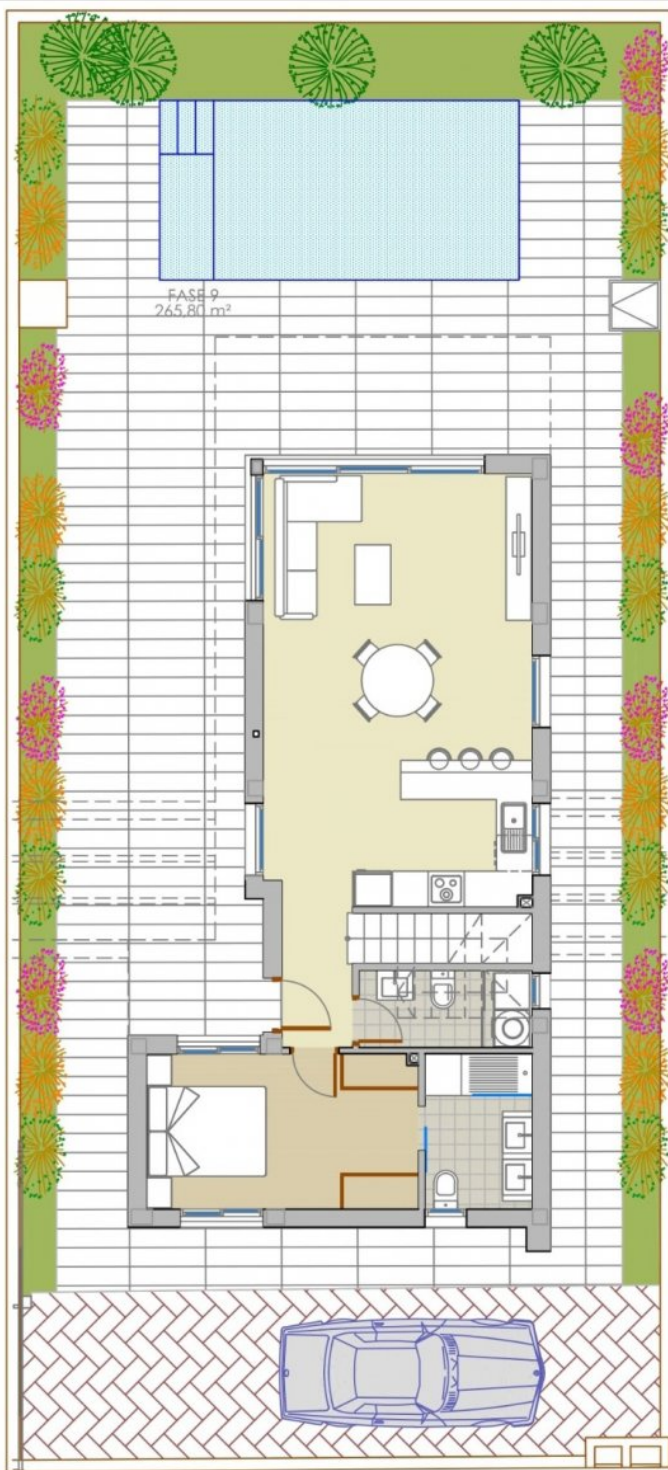






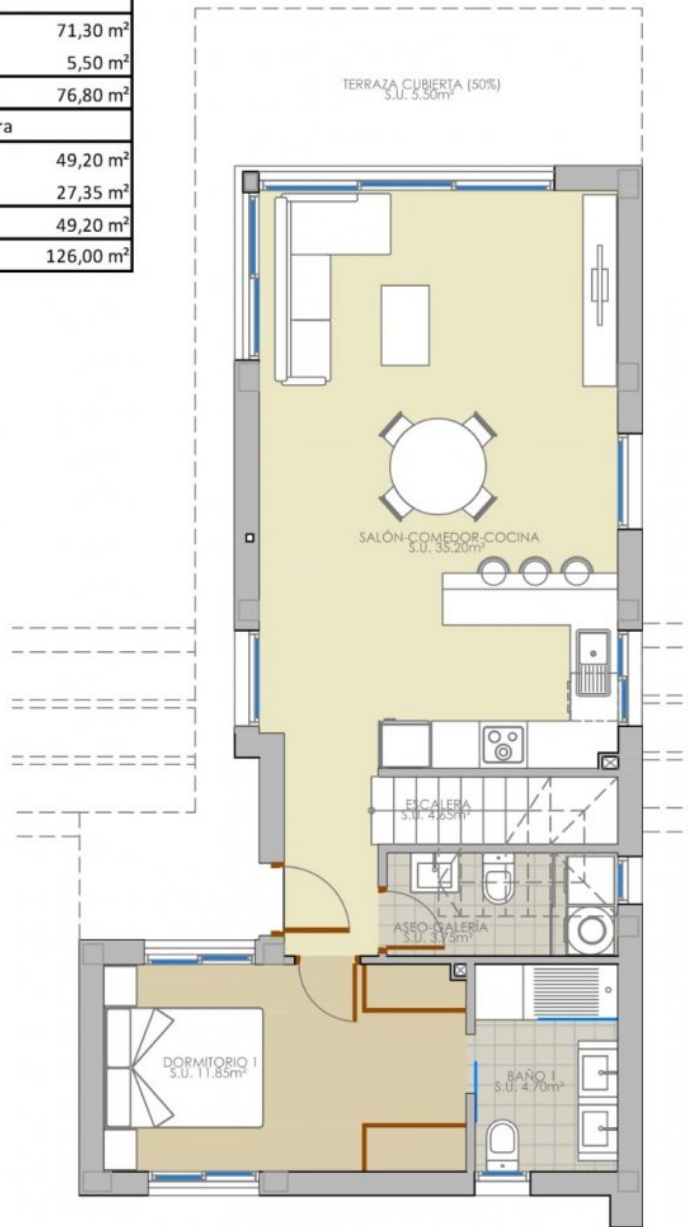




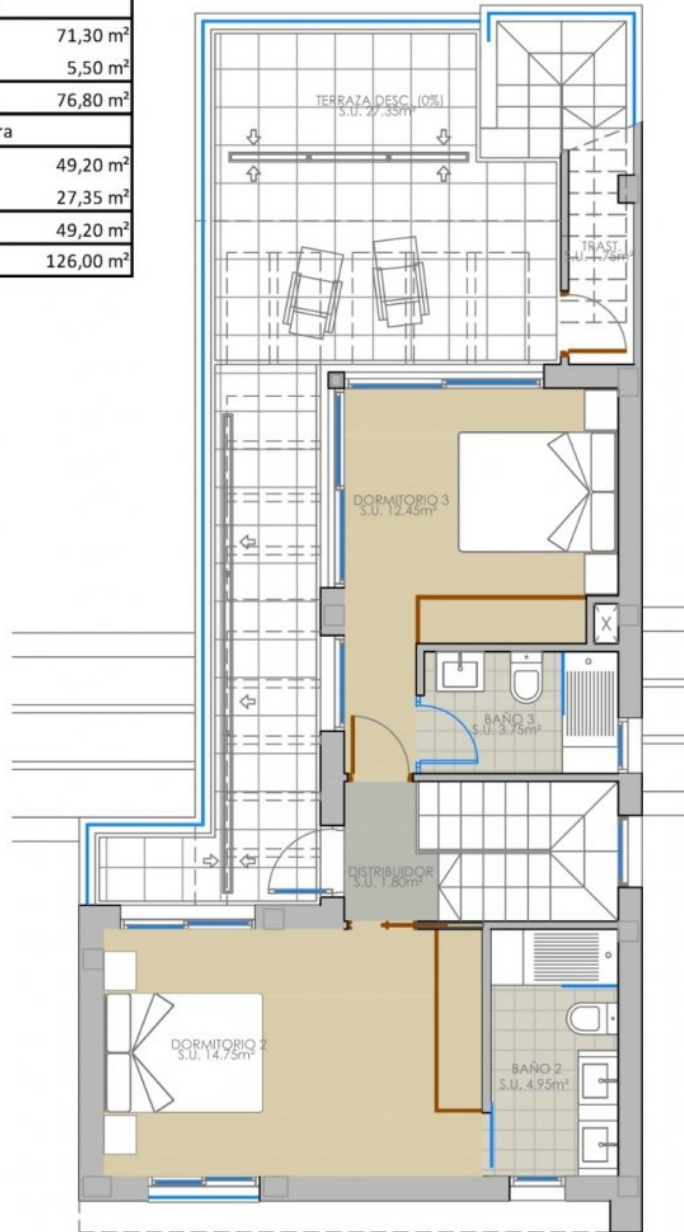


SUPERFICIES CONSTRUIDAS TOTALES	
Planta baja	
Vivienda cerrada	71,30 m ²
Porche (50%)	5,50 m ²
Total Planta baja	76,80 m²
Planta primera	
Vivienda cerrada	49,20 m ²
Terraza desc. (0%)	27,35 m ²
Total Planta primera	49,20 m²
TOTAL	126,00 m²

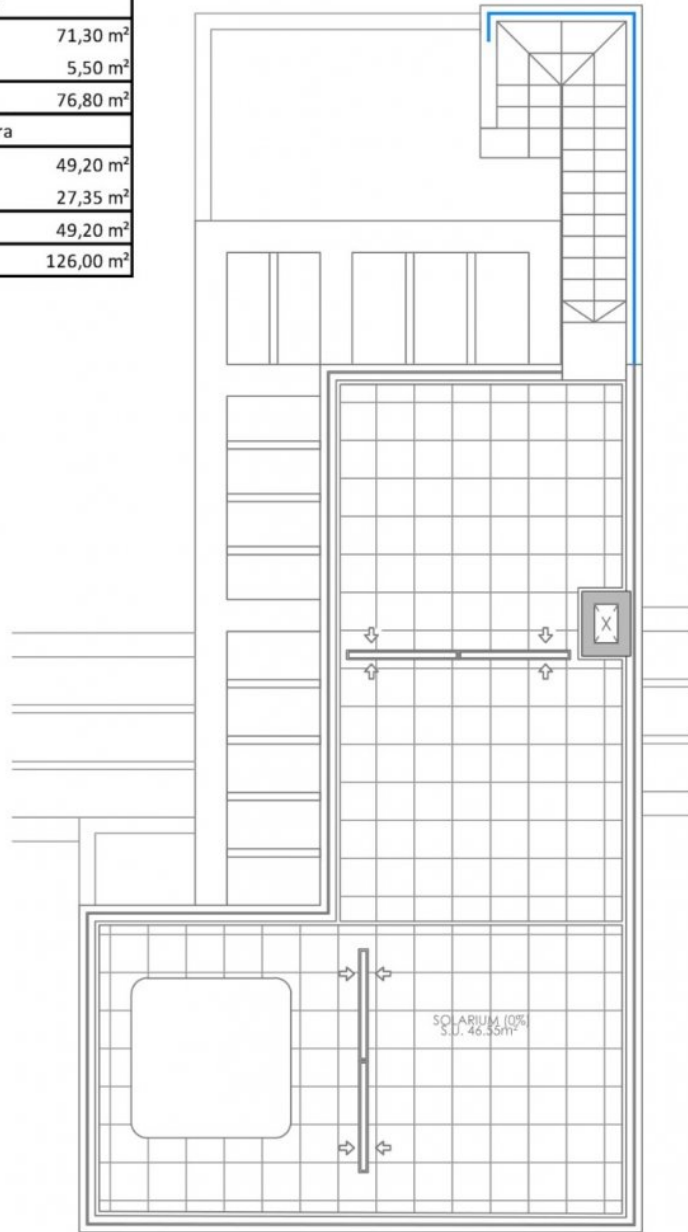
SUPERFICIES CONSTRUIDAS TOTALES	
Planta baja	
Vivienda cerrada	71,30 m ²
Porche (50%)	5,50 m ²
Total Planta baja	76,80 m²
Planta primera	
Vivienda cerrada	49,20 m ²
Terraza desc. (0%)	27,35 m ²
Total Planta primera	49,20 m²
TOTAL	126,00 m²



SUPERFICIES CONSTRUIDAS TOTALES	
Planta baja	
Vivienda cerrada	71,30 m ²
Porche (50%)	5,50 m ²
Total Planta baja	76,80 m²
Planta primera	
Vivienda cerrada	49,20 m ²
Terraza desc. (0%)	27,35 m ²
Total Planta primera	49,20 m²
TOTAL	126,00 m²



SUPERFICIES CONSTRUIDAS TOTALES	
Planta baja	
Vivienda cerrada	71,30 m ²
Porche (50%)	5,50 m ²
Total Planta baja	76,80 m²
Planta primera	
Vivienda cerrada	49,20 m ²
Terraza desc. (0%)	27,35 m ²
Total Planta primera	49,20 m²
TOTAL	126,00 m²







"Experience our experience - Because you deserve the best"