

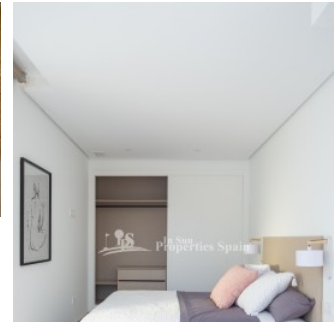
REF: # 9503

()



#### INFO

<b>PRICE:</b>	960.000 €
<b>PROPERTY TYPE:</b>	Villa
<b>LOCATION:</b>	()
<b>BEDROOMS:</b>	4
<b>Bathrooms:</b>	4
<b>Build:</b>	195 (m2)
<b>Plot:</b>	500 (m2)
<b>Terrace:</b>	60 (m2)
<b>Year:</b>	-
<b>Floor:</b>	-
<b>Old price</b>	-



#### DESCRIPTION

FANTASTIC LUXURY VILLA, DETACHED, IN CAMPOAMOR just a 2 minute walk from the beach. This 195m2 villa is built on a large plot of 500m2 and consists of 4 bedrooms, 4 bathrooms, a private pool and garden, a 59m2 solarium, aerothermal system and air conditioning. Located in the exclusive area of Campoamor just 500m from the Aguamarina Beaches, Campoamor Orihuela Costa. All services such as Seaports, Restaurants, Bars, Supermarkets, Banks, Medical centers, Pharmacies and Shopping centers such as La Zenia Boulevard are easily accessible. For golf lovers in the area there are renowned golf courses only 7km away, Real Campoamor, Las Colinas, Villamartin, Las Ramblas and many more in Rojales only 20 minutes drive away. Conveniently close to the N332 and 5 minutes from the closest entrance to the AP-7 highway, which facilitates the access and exit roads of the area and the connection with the various national roads and nearby towns . A fantastic villa where you can enjoy more than 300 days of sunshine a year with the average temperature is 20° C !!! You can enjoy Murcia 40 minutes by car, Alicante 45 minutes. 60km from Alicante Airport and 30km from Corvera (Murcia).

## STYLE

- Modern

## VIEWS

- Panoramic views

## AIRCONDITIONING

- Central airconditioning

## DISTANCE TO :

Beach : 50 m

Airport: 30 Km

Town center : 1 Km

## ORIENTATION

South west

## FURNITURE

- Not furnished

## PARKING

Parking no Cars: 1

## MAIN LIVING AREA

- Storage

## FLOORING

- Tile floors

## KITCHEN

- Open kitchen
- Granite countertop

## GARDEN AND TERRACES

- Open terrace
- Fruit trees
- Fenced
- Stone walls
- BBQ/grill
- Private garden

## HEATING

- Central gas heating

## EXTRA

- Built in wardrobes
- Reinforced door
- Double glazed windows
- Storage room







 In Sun  
Properties Spain







 In Sun  
Properties Spain











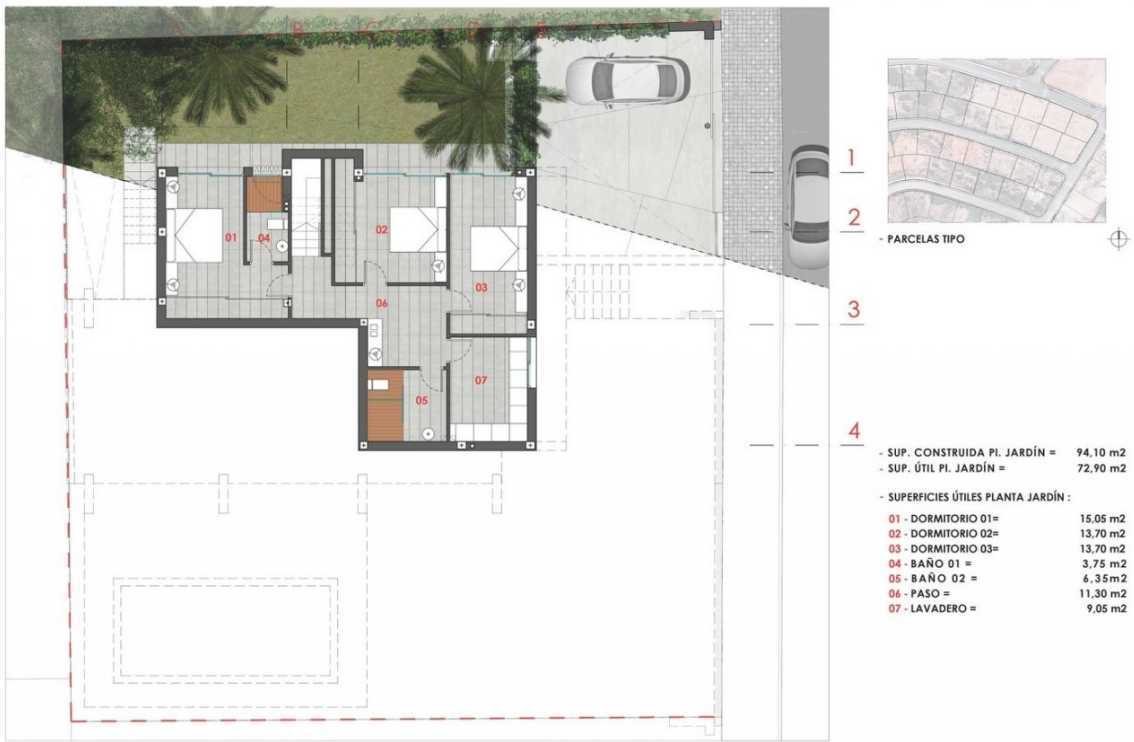








VIVIENDA TIPO UNIFAMILIAR EN DEHESA DE CAMPOAMOR (ORIHUELA) - PLANO COMERCIAL



PLANTA JARDÍN - TIPO A DIN A3 E:1/100 SUP. CONSTRUIDA PLANTA JARDÍN = 94,10 m<sup>2</sup>

EL PRESENTE PLANO ES MERAMENTE INFORMATIVO, PUDIENDO SUFRIR VARIACIONES DURANTE LA OBRA A CRITERIO DE LA DIRECCIÓN TÉCNICA.  
 NI EL MOBILIARIO NI LA JARDINERÍA SON UNA IMAGEN CIERTA DE CÓMO SE ENTREGARÁ LA VIVIENDA.



VIVIENDA TIPO UNIFAMILIAR EN DEHESA DE CAMPOAMOR (ORIHUELA) - PLANO COMERCIAL



1  
2  
3  
4  
- PARCELAS TIPO

- SUP. CONSTRUIDA PL. ACCESO = 101,65 m<sup>2</sup>  
- SUP. ÚTIL PL. ACCESO = 82,00 m<sup>2</sup>

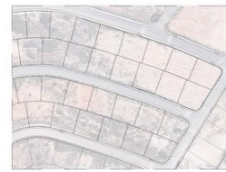
- SUPERFICIES ÚTILES PLANTA ACCESO :

01 - SALÓN-COMEDOR =	31,20 m <sup>2</sup>
02 - COCINA =	11,15 m <sup>2</sup>
03 - PASO =	5,45 m <sup>2</sup>
04 - DORMITORIO 01 =	17,40 m <sup>2</sup>
05 - BAÑO 01 =	3,75 m <sup>2</sup>
06 - BAÑO 02 =	3,60 m <sup>2</sup>
07 - PORCHE DESCUBIERTO =	53,60 m <sup>2</sup>
08 - PORCHE CUBIERTO 01 =	4,25 m <sup>2</sup>
09 - PORCHE CUBIERTO 02 =	3,20 m <sup>2</sup>
10 - APARCAMIENTO =	25,00 m <sup>2</sup>
11 - PISCINA =	21,00 m <sup>2</sup>

PLANTA ACCESO - TIPO A DIN A3 E:1/100 SUP. CONSTRUIDA PLANTA ACCESO = 101,65 m<sup>2</sup>

EL PRESENTE PLANO ES MERAMENTE INFORMATIVO, PUDIENDO SUFRIR VARIACIONES DURANTE LA OBRA A CRITERIO DE LA DIRECCIÓN TÉCNICA.  
NI EL MOBILIARIO NI LA JARDINERÍA SON UNA IMAGEN CIERTA DE CÓMO SE ENTREGARÁ LA VIVIENDA.

VIVIENDA TIPO UNIFAMILIAR EN DEHESA DE CAMPOAMOR (ORIHUELA) - PLANO COMERCIAL



1  
2  
3  
4  
- PARCELAS TIPO

- SUP. ÚTIL PL. CUBIERTA = 59,35 m<sup>2</sup>

- SUPERFICIES ÚTILES PLANTA CUBIERTA :

01 - SOLARIUM =	59,35 m <sup>2</sup>
-----------------	----------------------

PLANTA CUBIERTA SOLARIUM - VIVIENDA TIPO A E:1/100

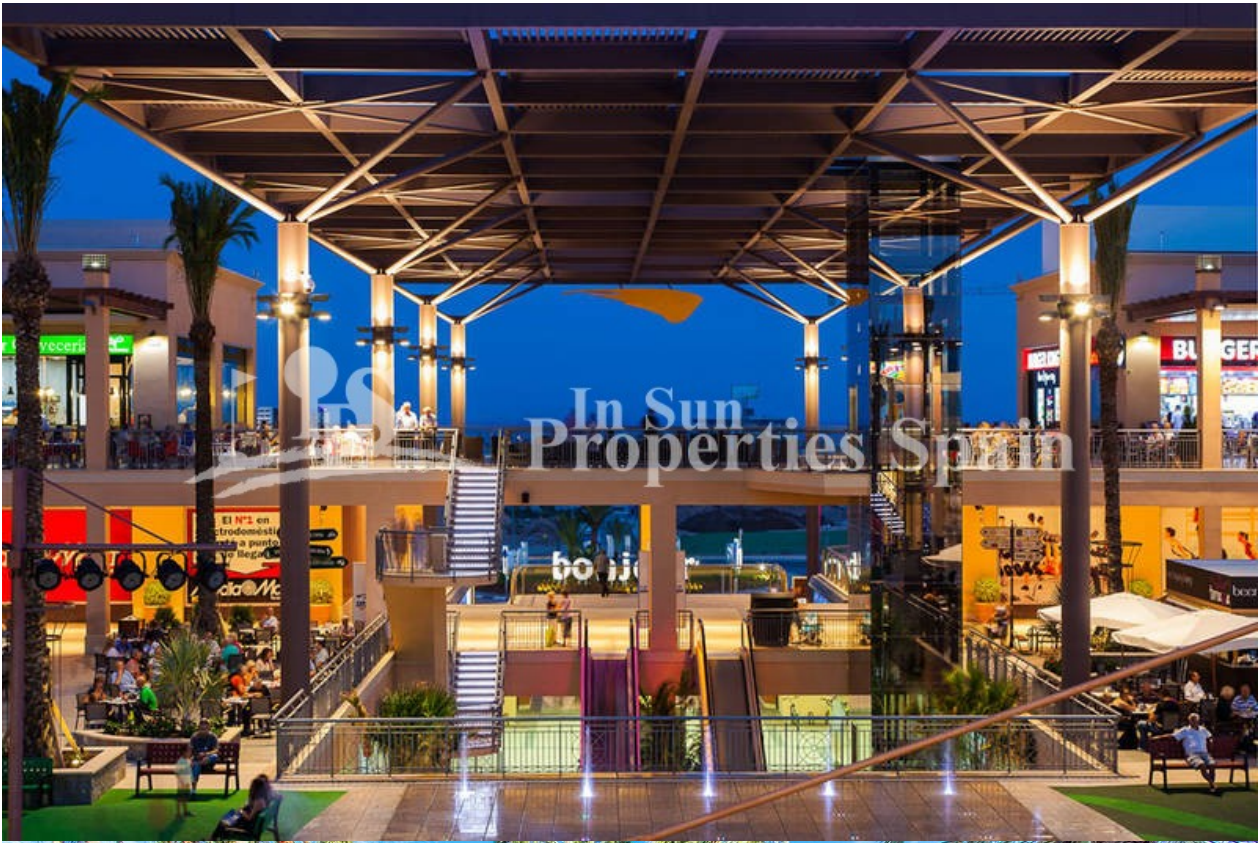
EL PRESENTE PLANO ES MERAMENTE INFORMATIVO, PUDIENDO SUFRIR VARIACIONES DURANTE LA OBRA A CRITERIO DE LA DIRECCIÓN TÉCNICA.  
NI EL MOBILIARIO NI LA JARDINERÍA SON UNA IMAGEN CIERTA DE CÓMO SE ENTREGARÁ LA VIVIENDA.



ALZADOS PLANTA JARDÍN DIN A3 E:1/100

EL PRESENTE PLANO ES MERAMENTE INFORMATIVO, PUDIENDO SUFRIR VARIACIONES DURANTE LA OBRA A CRITERIO DE LA DIRECCIÓN TÉCNICA. NI EL MOBILIARIO NI LA JARDINERÍA SON UNA IMAGEN CIERTA DE CÓMO SE ENTREGARÁ LA VIVIENDA.







*"Experience our experience - Because you deserve the best"*