

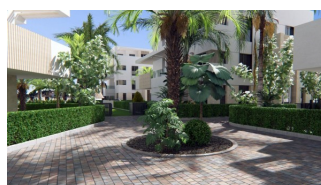
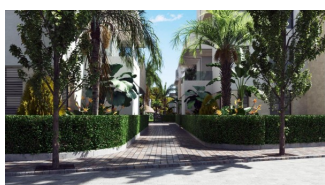
REF: # 11965

TORRE PACHECO (SANTA ROSALIA LAKE AND LIFE RESORT)



INFO

PRIS:	445.900 €
FASTIGHETSTYP:	Takvåning
CITY:	Torre Pacheco (Santa Rosalia Lake and Life Resort)
SOVRUM:	3
BADRUM:	2
BYGGNAD:	113 (m2)
AREA:	-
TERRASS:	64 (m2)
ÅR:	-
VÅNING:	-
BILLIGT	-



BESKRIVNING

NYBYGGDA LÄGENHETER I PRIVAT GATED RESORT I MURCIA-PROVINSEN Nybyggd bostadsområde med 6 block, totalt 42 lägenheter. Vackra lägenheter har 3 och 2 sovrum och 2 badrum med utsikt över den stora sjön och grönområden i denna stora lyxiga resort. Lägenheter på bottenvåningen med privat trädgård, lägenheter på översta våningen med privat solarium. Komplexet har en gemensam pool och alla lägenheter har en parkeringstakt och ett förråd. Ligger i en privat gated resort, med en huvudingång och 24 timmars säkerhet. Anläggningen är utformad runt ett imponerande grönområde på 126 000 m². Den omfattar gång- och cykelvägar, idrottsanläggningar, paddel- och tennisbanor, en minigolfbana, trädgårdar, hundparker, fritidsområden, klubbhus..... I det centrala området finns också ortens juvel, en kristallklar konstgjord sjö med nästan 17 000 m² vattenyta, omgiven av vita sandstränder och palmer, som ger Murcia en bit av Karibien. Det finns två öar i sjön, en av dem har en egen bar, och det finns även "beach Chiringuitos" utspridda runt sjön. Anläggningen är strategiskt belägen mindre än 4 km från stranden och staden Los Alcázares, där du kan utöva olika vattensporter, omgiven av flera golfbanor och staden Cartagena mindre än 15 minuter med bil och 22 km från Murcias flygplats, vilket gör att du har ett brett kulturellt, gastronomiskt och sportsligt utbud inom räckhåll.

VYER

- Paronama

LUFTKONDITIONERING

- Central luftkonditionering

PARKERING

parkering inga bilar: 1

GARDEN OCH TERRASSER

- Inhägnad

EXTRA

- Lift

"Experience our experience - Because you deserve the best"