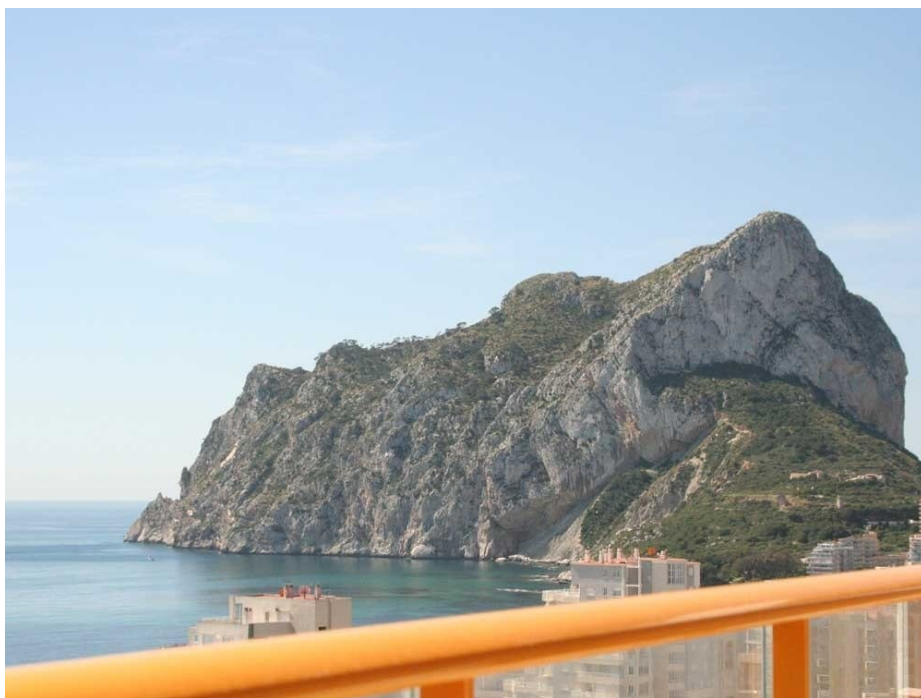


REF: # 10266



#### INFO

**PRIS:** 179.000 €

**FASTIGHETSTYP:** Lägenhet

**CITY:**

**SOVRUM:** 1

**badrum:** 1

**Byggnad:** 38 (m2)

**Area:** -

**Terrass:** -

**År:** -

**Våning:** -

**Billigt** -



#### BESKRIVNING

VACKRA LÄGENHETER MED HAVSUTSIKT I CALPE 21-våningshus med lägenheter med 1 och 2 sovrum i Calpe. På grund av sitt läge kommer du att njuta av underbar utsikt över Levante-stranden och Peñon de Ifach, enkel tillgång till stränderna och strandpromenaden som bara ligger några meter bort, samt tillgång till en mängd olika tjänster som Calpe erbjuder, såsom stormarknader, restauranger, apotek och affärer bland annat. Lägenheter med 1 och 2 sovrum fullt möblerade, ett utrustat badrum, ett öppet och utrustat kök och vardagsrum/matsal och terrasser som erbjuder magnifik havsutsikt. Du kan också betrakta den vackra utsikten över Las Salinas. Parkeringsplatser finns tillgängliga mot en extra kostnad. I sina gemensamma utrymmen har den en pool för vuxna och barn och jacuzzi. Ett otroligt tillfälle för älskare av havet. Calpe, en av städerna i La Marina Alta, ligger på den norra kusten i provinsen Alicante, omgiven av städerna Altea, Benidorm, Teulada-Moraira, Benissa. Calpe har en underbar blandning av gammal valenciansk kultur och moderna turistanläggningar. Det är en utmärkt utgångspunkt för att utforska det lokala området eller njuta av de många lokala stränderna. Bara Calpe har tre av kustens vackraste sandstränder. Calpe har också två segelklubbar: Real Club Náutico de Calpe och Club Náutico de Puerto Blanco. Fiskebyn Calpe har nu förvandlats till en turistmagnet, och staden har ett idealiskt läge, lätt att nå via motorvägen A7 och N332 som går från Valencia till Alicante. Det är ungefär en timmes bilresa från flygplatsen i Alicante och 1,5 timmar till Valentias flygplats.

## VYER

- Paronama

## MÖBLER

- Möblerad

## GARDEN OCH TERRASSER

- inglasad

## UPPVÄRMNING

- Central gas uppvärmning

## EXTRA

- Säkerhetsdörr

PROPERTY GALLERY













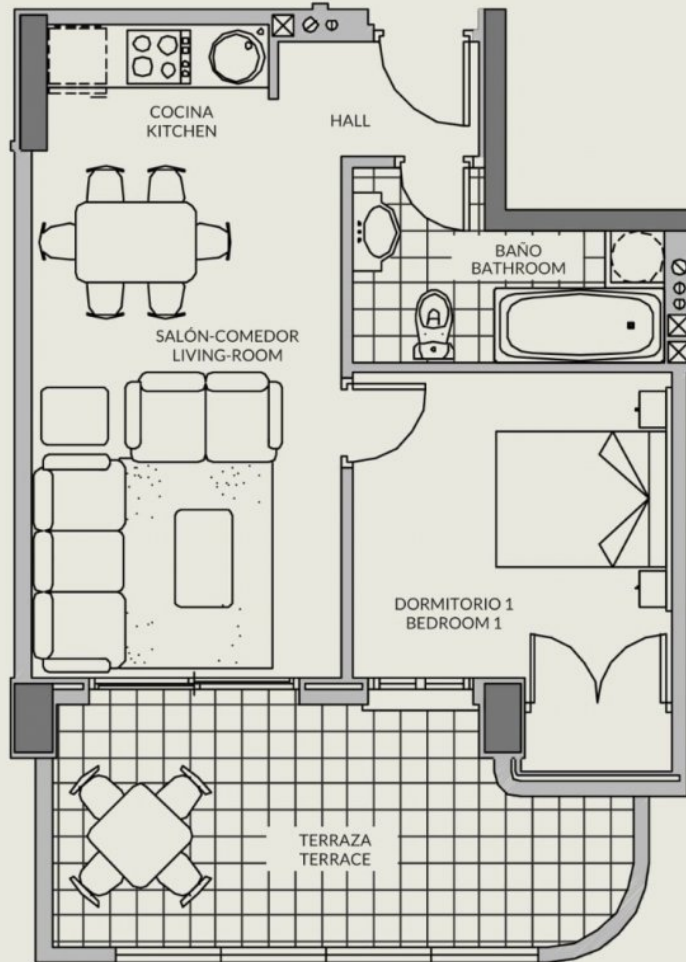


**B****APARTAMENTO / APARTMENT**

1 DORMITORIO / 1 BEDROOM

PLANTAS 1ª - 19ª / 1st - 19th FLOORS

ESCALERA 1 y 2 / STAIRS 1 &amp; 2

**SUPERFICIES / SURFACES**

Superficie construida <i>Builted surface</i>	37,90m <sup>2</sup>
Terraza cubierta <i>Covered terrace</i>	12,75m <sup>2</sup>
Zonas comunes <i>Communal areas</i>	7,58m <sup>2</sup>
<b>SUPERFICIE TOTAL</b> <b>TOTAL AREA 58,23 m<sup>2</sup></b>	<b>58,23m<sup>2</sup></b>



*"Experience our experience - Because you deserve the best"*