

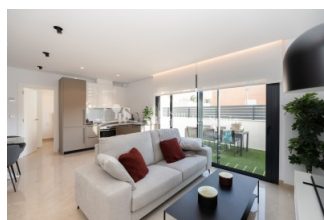
REF: # 10747

()



#### INFO

<b>PRIS:</b>	312.000 €
<b>FASTIGHETSTYP:</b>	Radhus (Quad)
<b>CITY:</b>	()
<b>SOVRUM:</b>	3
<b>badrum:</b>	3
<b>Byggnad:</b>	93 (m2)
<b>Area:</b>	112 (m2)
<b>Terrass:</b>	33 (m2)
<b>År:</b>	
<b>Våning:</b>	2
<b>Billigt</b>	-



#### BESKRIVNING

HÄRLIG QUAD I EXKLUSIVT BOSTADSOMRÅDE I GRAN ALACANT! - med gemensam pool och trädgårdar. Denna 86m2 quad består av 3 sovrum, 3 badrum, öppet kök / vardagsrum, 7m2 terrass och en stor 112m2 privat trädgård. Beläget i en privat urbanisering som har en gemensam pool, trädgårdsområden och lekplats för att njuta av fritiden. Byggt över två våningar, med högkvalitativ finish, stora parkeringsplatser och terrasser för att njuta av solen året runt! Den levereras med installation av två luftkonditioneringsenheter, ett kök med ugn, induktionshäll med keramisk spis och utdragshuvud. Gran Alacant är en stor bostads turism urbanisation, som har en vänlig avslappnad känsla. Många nordeuropéer har bosatt sig här permanent för att njuta av det fantastiska klimatet och de vackra stränder och sanddyner som området erbjuder. Detta bostadsområde ligger 23 km från Alicantes centrum i Santa Polas kap, endast 6 km från Santa Pola, en stad med en av Medelhavets största fiskehamnar, som ligger mellan bergen och Carabassí-stranden. Med tillhandahållandet av alla tjänster, framhäande ett köpcentrum några meter bort, med mode, ett brett område av fritid, tjänster och restauranger, bensinstation, busshållplats, etc ... Det gränsar till huvudvägen, å ena sidan, och Medelhavet på dess östra sida, med fina sandstränder och omfattande tallskogar. Konventionellt nära till till Alicante flygplats bara 12 km bort.

## STYLE

- Modern

## VYER

- Paronama

## LUFTKONDITIONERING

- Central luftkonditionering

## AVSTÅND TILL :

Beach : 3 Km

Flygplats: 10 Km

Centrum : 3 Km

## ORIENTERING

South west

- Sida vid sida golv
- Sten golv

## MÖBLER

- nr inredd

## KÖK

- Öppet kök
- Utrustad kök

## PARKERING

parkering inga bilar: 1

## GARDEN OCH TERRASSER

- Täckt terrass
- inglasad
- lekplats
- anlagda
- Inhägnad
- Stenmurar murar~~POS=HEADCOMP
- Privat trädgård
- Gemensam trädgård
- Garden

## VARDAGSRUM

- badrum på svit

## UPPVÄRMNING

- Central gas uppvärmning

## EXTRA

- Inbyggda garderober
- Säkerhetsdörr
- Dubbla fönster





















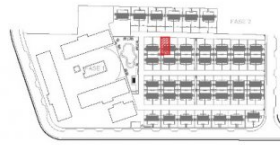
PARCELA 14  
ESCALA 1/100



PLANTA SALA



PLANTA PRIMERA



VIVIENDA 14  
ESCALA 1/75

TIPO A - OPCIÓN 3 (COMBATIBO)

CUADRO DE SUPERFICIES

PARCELA	97
Ocupación de la vivienda	48,74
Zona de aparcamiento	57,84
Jardín	25,00
SUPERFICIE TOTAL DE LA PARCELA	132,20
VIVIENDA	97
Plantas bajas	48,27
Planta primera	57,96
Terraza en planta primera	7,98
SUPERFICIE TOTAL DE LA VIVIENDA	92,41

Las superficies que se presentan en este plano y en su registro son aproximadas. Los cambios serán los que resulten de la ejecución de obra. Se hace entrega de la vivienda así con el mobiliario y electrodomésticos que constan en la memoria de calidades. El mobiliario que consta en el diagrama es su correcto funcionamiento en función del mercado objetivo. Este plano queda sujeto a posibles modificaciones de carácter técnico.







*"Experience our experience - Because you deserve the best"*