

REF: # 10982



INFO

PRIS:	434.000 €
FASTIGHETSTYP:	Lägenhet
CITY:	
SOVRUM:	2
badrum:	2
Byggnad:	70 (m2)
Area:	40 (m2)
Terrass:	18 (m2)
År:	-
Våning:	-
Billigt	-



BESKRIVNING

NYBYGGT BOSTADSOMRÅDE I PUNTA PRIMA Nybyggd bostadsanläggning med 220 lägenheter i Punta Prima, Torrevieja. Lägenheter med 2 och 3 sovrum och 2 badrum, öppet kök med vardagsrum, inbyggda garderober, alla med stora terrasser. Bottenvåningslägenheter med trädgård och takvåningar med solarium. Alla bostäder levereras med en underjordisk parkeringsplats. Bostadsområdet har trädgårdsområden med pooler och paddeltennisbana. Barnen kan njuta av en egen barnpool och en lekplats för barn. Punta Prima, som ligger bara 5 km från Torrevieja, kännetecknas av goda kommunikations- och hälsoinfrastrukturer, närheten till Alicantes flygplats och antalet tjänster som är öppna året runt. Bara 10 km bort hittar vi golfbanorna Villamartín, Campoamor, Las Ramblas, Las Colinas och Lo Romero, samt de kommersiella centren La Zenia och Habaneras.

VYER

- Paronama

LUFTKONDITIONERING

- Central luftkonditionering

PARKERING

parkering inga bilar: 1

GARDEN OCH TERRASSER

- inglasad
- Inhägnad
- Privat trädgård

EXTRA

- Säkerhetsdörr
- Lift

PROPERTY GALLERY







Las imágenes son meramente ilustrativas y no representan el proyecto final. No se garantiza la exactitud de las imágenes. Este es un proyecto en desarrollo y está sujeto a cambios. Las imágenes no representan el proyecto final. No se garantiza la exactitud de las imágenes. Este es un proyecto en desarrollo y está sujeto a cambios.

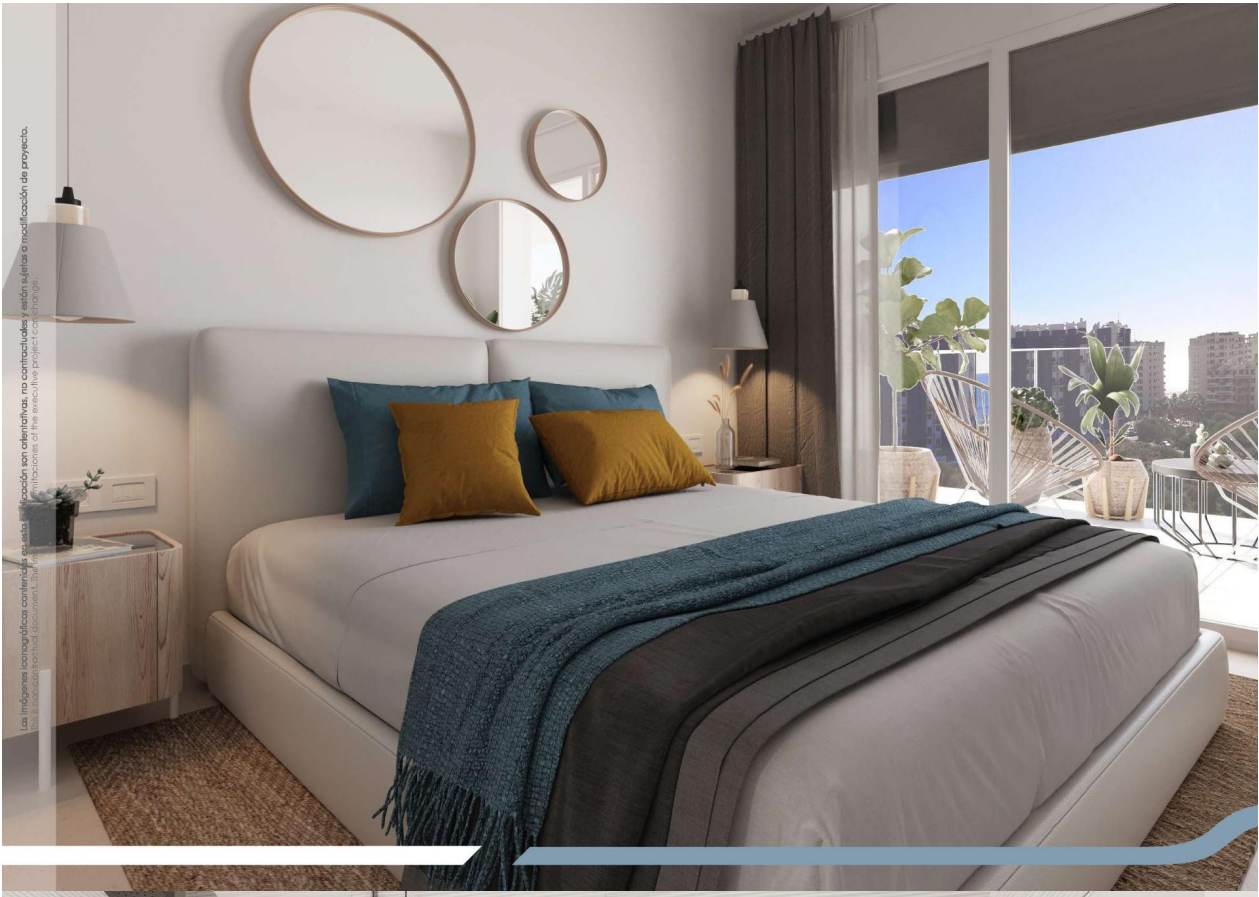


Las imágenes son meramente ilustrativas y no representan el proyecto final. No se garantiza la exactitud de las imágenes. Este es un proyecto en desarrollo y está sujeto a cambios. Las imágenes no representan el proyecto final. No se garantiza la exactitud de las imágenes. Este es un proyecto en desarrollo y está sujeto a cambios.

Las imágenes iconográficas contenidas en esta publicación son orientativas, no contractuales y están sujetas a modificación de proyecto.
The illustrative iconographic content in this publication is orientative, non-contractual and is subject to change.



Las imágenes iconográficas contenidas en esta publicación son orientativas, no contractuales y están sujetas a modificación de proyecto.
The illustrative iconographic content in this publication is orientative, non-contractual and is subject to change.



Las imágenes conceptuales contenidas en esta publicación son orientativas, no contractuales y están sujetas a modificación de proyecto.
The illustrative conceptual images contained in this publication are for information purposes only and are subject to change.

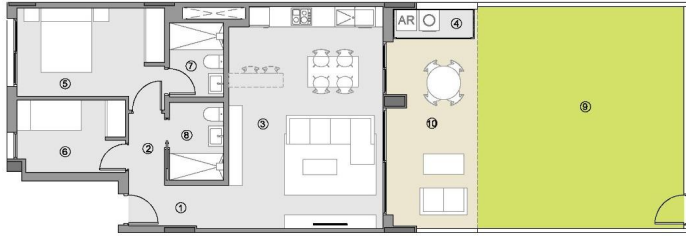


Las imágenes conceptuales contenidas en esta publicación son orientativas, no contractuales y están sujetas a modificación de proyecto.
The illustrative conceptual images contained in this publication are for information purposes only and are subject to change.



VIVIENDA TIPO **2B**
/ HOUSE TYPE **2B**

ESCALERA 3-5 / STAIRCASE 3-5
PLANTA BAJA / GROUND FLOOR

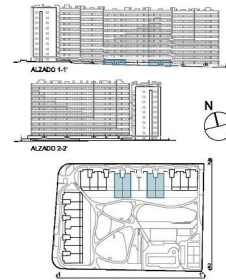


SUPERFICIES ÚTILES / USEFUL AREA

SUPERFICIES ÚTILES INTERIORES / USEFUL INTERIOR AREA	
1 ACCESO / ACCESS	3.61 m ²
2 PASO / HALLWAY	2.23 m ²
3 ESTAR-COM.-COCINA / KITCHEN-LIVING	29.44 m ²
4 TENEDERO (100%) / UTILITY ROOM	2.16 m ²
5 DORMITORIO 01 / BEDROOM 01	11.67 m ²
6 DORMITORIO 02 / BEDROOM 02	6.72 m ²
7 BAÑO 01 / BATHROOM 01	3.52 m ²
8 BAÑO 02 / BATHROOM 02	3.68 m ²
63.03 m²	
SUPERF. ÚTILES EXTERIORES / USEFUL EXTERIOR AREA	
9 JARDIN (100%) / GARDEN	39.95 m ²
10 TERRAZA 01 (100%) / TERRACE 01	14.72 m ²
54.67 m²	
SUP. ÚTIL TOTAL/TOTAL USEFUL AREA 117.70 m²	

SUPERFIC. CONSTRUIDAS / BUILT AREA

SUP. CONST. INTERIOR / INTERIOR BUILT AREA	70.11 m ²
SUP. CONST. EXT. (50%) / EXT. BUILT AREA	8.41 m ²
SUP. CONST. Z/C / BUILT AREA OF SHARED AREAS	10.31 m ²
SUP. CONST. TOTAL/TOT. BUILT AREA 88.83 m²	



0 1 2 3 4 5 m E:1/125

"Experience our experience - Because you deserve the best"