

REF: # 10984

()



#### INFO

<b>PRIS:</b>	364.000 €
<b>FASTIGHETSTYP:</b>	Lägenhet
<b>CITY:</b>	()
<b>SOVRUM:</b>	3
<b>badrum:</b>	2
<b>Byggnad:</b>	92 (m2)
<b>Area:</b>	-
<b>Terrass:</b>	19 (m2)
<b>År:</b>	-
<b>Våning:</b>	-
<b>Billigt</b>	-



#### BESKRIVNING

**NYBYGGT BOSTADSOMRÅDE I PUNTA PRIMA** Nybyggd bostadsanläggning med 220 lägenheter i Punta Prima, Torrevieja. Lägenheter med 2 och 3 sovrum och 2 badrum, öppet kök med vardagsrum, inbyggda garderober, alla med stora terrasser. Bottenvåningslägenheter med trädgård och takvåningar med solarium. Alla bostäder levereras med en underjordisk parkeringsplats. Bostadsområdet har trädgårdsområden med pooler och paddeltennisbana. Barnen kan njuta av en egen barnpool och en lekplats för barn. Punta Prima, som ligger bara 5 km från Torrevieja, kännetecknas av goda kommunikations- och hälsoinfrastrukturer, närheten till Alicantes flygplats och antalet tjänster som är öppna året runt. Bara 10 km bort hittar vi golfbanorna Villamartín, Campoamor, Las Ramblas, Las Colinas och Lo Romero, samt de kommersiella centren La Zenia och Habaneras.

## VYER

- Paronama

## LUFTKONDITIONERING

- Central luftkonditionering

## GARDEN OCH TERRASSER

- inglasad
- Inhägnad

## EXTRA

- Säkerhetsdörr
- Lift



PROPERTY GALLERY







Los planos y conceptos mostrados en esta publicación son orientativos, no contractuales y están sujetos a modificaciones. Este es un proyecto de arquitectura conceptual. The drawings and concepts shown in this publication are illustrative, not contractual, and are subject to change. This is a conceptual architectural project.





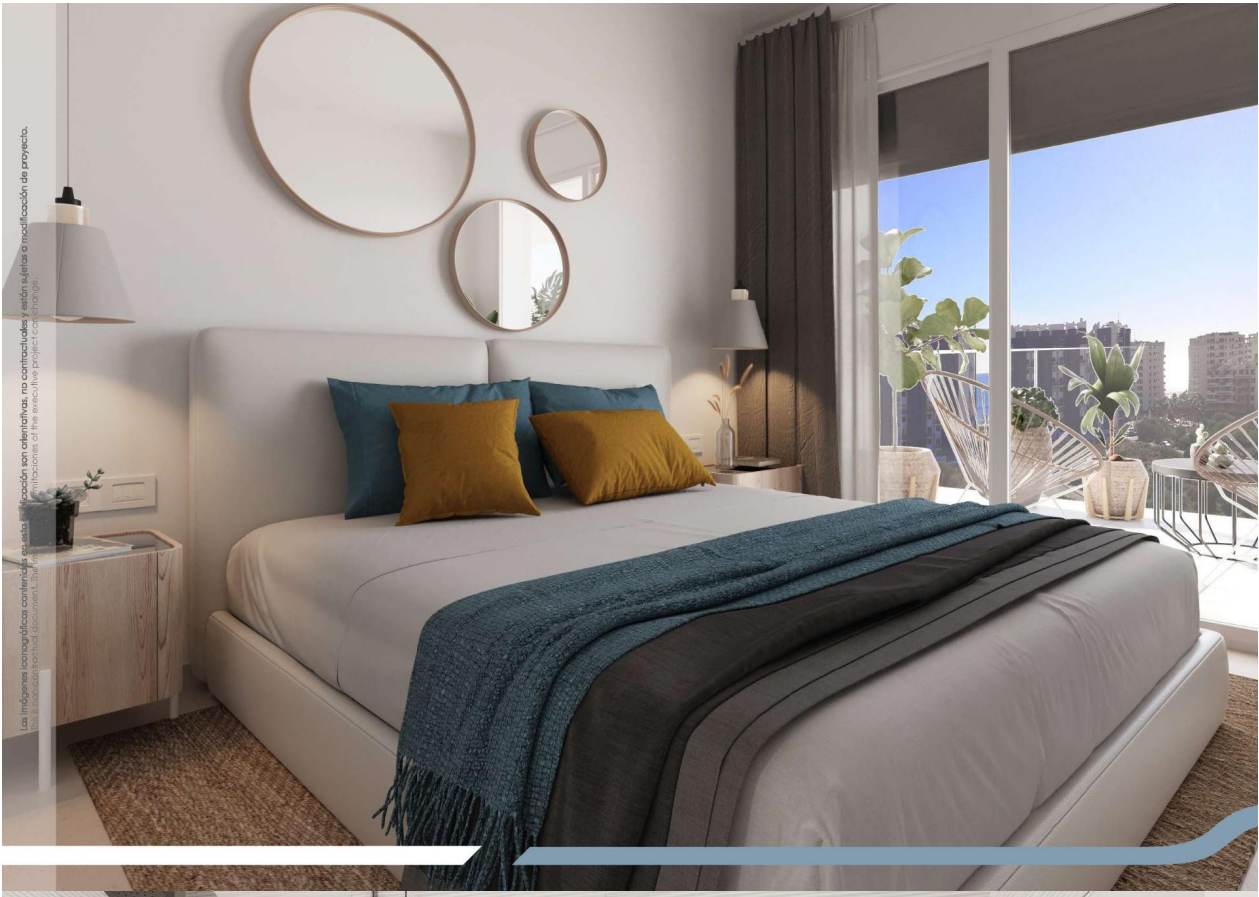




Las imágenes iconográficas contenidas en esta publicación son orientativas, no contractuales y están sujetas a modificación de proyecto.  
The illustrative iconographic content in this publication is orientative, non-contractual and is subject to change.



Las imágenes iconográficas contenidas en esta publicación son orientativas, no contractuales y están sujetas a modificación de proyecto.  
The illustrative iconographic content in this publication is orientative, non-contractual and is subject to change.



Las imágenes conceptuales contenidas en esta publicación son orientativas, no contractuales y están sujetas a modificación de proyecto.  
The illustrative conceptual images contained in this publication are for information only and are subject to change.



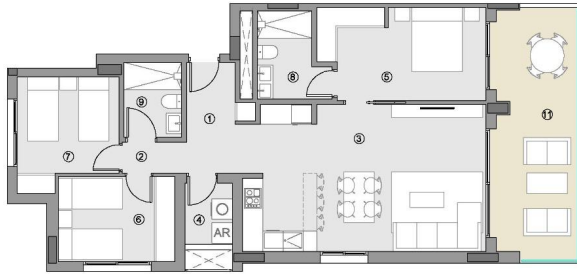
Las imágenes conceptuales contenidas en esta publicación son orientativas, no contractuales y están sujetas a modificación de proyecto.  
The illustrative conceptual images contained in this publication are for information only and are subject to change.







VIVIENDA TIPO **3**  
 /HOUSE TYPE  
 ESCALERAS / STAIRCASE  
 1-7-8-11 / 1-7-8-11  
 PLANTAS 1-8 / FLOORS 1-8

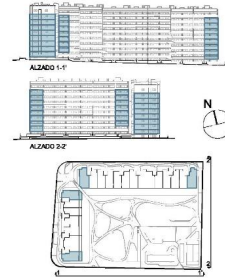


**SUPERFICIES ÚTILES / USEFUL AREA**

SUPERFICIES ÚTILES INTERIORES / USEFUL INTERIOR AREA	
1 ACCESO / ACCESS	5.01 m <sup>2</sup>
2 PASO / HALLWAY	1.75 m <sup>2</sup>
3 ESTAR-COM.-COCINA / KITCHEN-LIVING	31.23 m <sup>2</sup>
4 TENEDERO (100%) / UTILITY ROOM	2.52 m <sup>2</sup>
5 DORMITORIO 01 / BEDROOM 01	13.00 m <sup>2</sup>
6 DORMITORIO 02 / BEDROOM 02	8.60 m <sup>2</sup>
7 DORMITORIO 03 / BEDROOM 03	9.22 m <sup>2</sup>
8 BAÑO 01 / BATHROOM 01	4.73 m <sup>2</sup>
9 BAÑO 02 / BATHROOM 02	3.74 m <sup>2</sup>
<b>79.80 m<sup>2</sup></b>	
SUPERF. ÚTILES EXTERIORES / USEFUL EXTERIOR AREA	
10 TERRAZA 01 (100%) / TERRACE 01	19.46 m <sup>2</sup>
<b>19.46 m<sup>2</sup></b>	
<b>SUP. ÚTIL TOTAL/TOTAL USEFUL AREA 99.26 m<sup>2</sup></b>	

**SUPERFIC. CONSTRUIDAS / BUILT AREA**

SUP. CONST. INTERIOR / INTERIOR BUILT AREA	92.02 m <sup>2</sup>
SUP. CONST. EXT. (50%) / EXT. BUILT AREA	10.83 m <sup>2</sup>
SUP. CONST. Z.C. / BUILT AREA OF SHARED AREAS	13.51 m <sup>2</sup>
<b>SUP. CONST. TOTAL/TOT. BUILT AREA 116.35 m<sup>2</sup></b>	



0 1 2 3 4 5 m E:1/125

PLANO PROVISIONAL

*"Experience our experience - Because you deserve the best"*