



REF: # 11322



INFO

PRIS: 538.000 €

FASTIGHETSTYP: Takvåning

CITY:

SOVRUM: 2

badrum: 2

Byggnad: 92 (m2)

Area: -

Terrass: 101 (m2)

År: -

Våning: -

Billigt -



BESKRIVNING

NYBYGGT BOSTADSOMRÅDE I LA MANGA CLUB RESORT Nya exklusiva bostadsområden med 42 lägenheter som är idealiska för personligt bruk eller investeringar i en av de berömda La Manga Club Resorts. Dessa moderna, ljusa bostäder har en fantastisk utsikt över Mar Menor, och deras rymliga terrasser och den gemensamma poolen gör att du kan njuta av Medelhavssolen fullt ut. Detta är den sista centrala utvecklingen av nybyggda bostäder i La Manga Club, bara 5 minuters promenad från alla affärer och restauranger. Idrottsrättigheter ingår och varje hem inkluderar ett förråd. Enbladiga innerdörrar 210x82,5x4 cm, av MDF-skiva, förlackade i vitt, med horisontella spår var 50:e cm. Prefabricerat inbäddat skåp med skjutdörrar, av MDF-skivor, förlackerade i vitt. I badrummen: kakel av porslin, storlek 60 x 30 cm, på en bärande yta av en laminerad gipsskiva på insidan av väggen. I köken: kakelplattor av porslin, storlek 60 x 30 cm, på en bärande yta av en laminerad gipsskiva på insidan av väggen. Luftvärmesystem, luftkonditionering och varmvatten. Högeffektiva fläktkonvektorer. Mekaniskt styrd ventilation med DOUBLE FLOW. Pansarskyddad dörrblock. Vit yta. Säkerhetsklass 3. Fällbar metallgrind för tillträde för fordon. Manuellt öppningsbar ensidig metallgrind för tillträde för fotgängare. La Manga Club är en av Europas ledande sport- och fritidsanläggningar. Den gränsar till naturparker och orörda stränder, Det privilegierade läget erbjuder exklusiva semester- och bostäder på den spanska Medelhavskusten. La Manga Club grundades 1972 och är ett varmt, tryggt och livligt samhälle som sedan länge lockar familjer och golfspelare. med sitt mångsidiga och enastående fritidsutbud. La Manga Club har utmärkta flygförbindelser. Den lokala flygplatser i Corvera (bara 50 km bort) och Alicante (mindre än 50 km bort). mindre än 100 km bort) erbjuder regelbundna flygningar till resten av Europa, vilket gör det lätt att anlända och avgå från orten.

VYER

- Paronama
- Havsutsikt

EXTRA

- Lift

LUFTKONDITIONERING

- Central luftkonditionering

PARKERING

parkering inga bilar: 1

GARDEN OCH TERRASSER

- Inhägnad

PROPERTY GALLERY











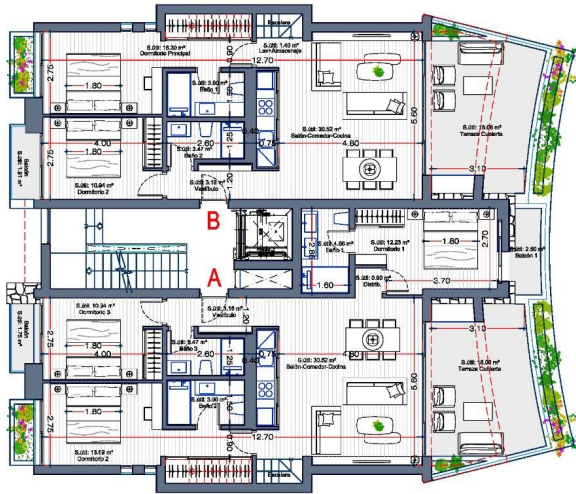






PLANTA 2

VIVIENDA TIPO A (3 DORMITORIOS) 7 unidades
VIVIENDA TIPO B (2 DORMITORIOS) 7 unidades



PLANTA 2. VIVIENDA TIPO B

SUPERFICIES CONSTRUIDAS

Vivienda Cerrada	84.90 m ²
Terraza Descubierta (*)	22.65 m ²
Balcón Descubierta	2.15 m ²
Jardinería	1.75 m ²

(*) Incluye jardinería frente terraza.

PLANTA 2. VIVIENDA TIPO A

SUPERFICIES CONSTRUIDAS

Vivienda Cerrada	107.00 m ²
Terraza Descubierta (*)	25.45 m ²
Balcón Descubierta	1.75 m ²
Jardinería	1.75 m ²

(*) Incluye jardinería frente terraza.

* Tanto los planos como la información contenida sirve como idea del diseño arquitectónico.
Se han realizado con fines comerciales y quedan sujetos a posibles modificaciones.

PLANTA CUBIERTAS

VIVIENDA TIPO A (3 DORMITORIOS) 7 unidades
VIVIENDA TIPO B (2 DORMITORIOS) 7 unidades



PLANTA CUBIERTAS. VIVIENDA TIPO B

SUPERFICIES CONSTRUIDAS

Vivienda Cerrada	7.30 m ²
Solarium	79.40 m ²

PLANTA CUBIERTAS. VIVIENDA TIPO A

SUPERFICIES CONSTRUIDAS

Vivienda Cerrada	7.30 m ²
Solarium	79.40 m ²

* Tanto los planos como la información contenida sirve como idea del diseño arquitectónico.
Se han realizado con fines comerciales y quedan sujetos a posibles modificaciones.

"Experience our experience - Because you deserve the best"