

REF: # 11325



INFO

PRIS:	391.000 €
FASTIGHETSTYP:	Lägenhet
CITY:	
SOVRUM:	2
badrum:	2
Byggnad:	96 (m2)
Area:	78 (m2)
Terrass:	22 (m2)
År:	-
Våning:	-
Billigt	-



BESKRIVNING

NYBYGGT RESIDENTIELLT KOMPLEX I LA MANGA CLUB RESORT - perfekt för personligt bruk eller investering! Nybyggt exklusivt bostadsområde med 42 lägenheter, de är moderna, ljusfyllda bostäder med fantastisk utsikt över Mar Menor och rymliga terrasser, med en härlig gemensam pool för att du ska kunna njuta av Medelhavssolen till fullo. Detta är den sista centrala utvecklingen av nybyggda bostäder på La Manga Club, bara 5 minuters promenad från alla butiker och restauranger. Sporträttigheter ingår och varje hem inkluderar en förvaringsanläggning. Denna 96m2 lägenhet på bottenvåningen består av 2 sovrum, 2 badrum, öppen planlösning vardagsrum / kök / matplats och 78m2 trädgård. den innehåller enbladiga innerdörrar på 210x82,5x4 cm. av MDF-skiva, förlackerad i vitt, med horisontella slitsar var 50: e cm. Prefabricerat inbäddat skåp med skjutsdörrar, av MDF-skivor, förlackerade i vitt. I badrum, kakel med porslinsstengods, storlek 60 x 30 cm, satt på en bärande yta av laminerad gipsskiva innervägg. I kök, kakel och klinker av stengodsporslin, storlek 60 x 30 cm, på en bärande yta av en innervägg av laminerade gipsskivor. Aerotermiskt värmesystem, luftkonditionering och sanitärt varmvatten. Fläktkonvektorer med hög verkningsgrad. DOUBLE FLOW mekaniskt styrd ventilation. Pansarförsett dörrblock. Vit finish. Säkerhetsklass 3. Vikbar metallgrind för fordon. Manuell öppning av ensidig metallgrind för fotgängare. La Manga Club är en av Europas ledande sport- och fritidsanläggningar. Med sitt privilegierade läge, omgivet av naturparker och orörda stränder, erbjuder orten exklusiva semester- och bostadsboenden vid den spanska Medelhavskusten. La Manga Club grundades 1972 och är ett varmt, säkert och levande samhälle som länge har lockat familjer och golfälskare med sitt mångsidiga och enastående fritidserbjudande. La Manga Club har utmärkta flygförbindelser. De lokala flygplatserna i Corvera (endast 50 km bort) och Alicante (mindre än 100 km bort) erbjuder regelbundna flygningar till resten av Europa, vilket gör det

enkelt att anlända och avresa från orten.

VYER

- Paronama
- Sida vid sida golv
- Sten golv

LUFTKONDITIONERING

- Central luftkonditionering

AVSTÅND TILL :

Beach : 8 Km
Flygplats: 50 Km

PARKERING

parkering inga bilar: 1

KÖK

- Öppet kök

**GARDEN OCH
TERRASSER**

- Inhägnad
- Privat trädgård

EXTRA

- Inbyggda garderober
- Larm
- Säkerhetsdörr
- Dubbla fönster
- Lift

PROPERTY GALLERY











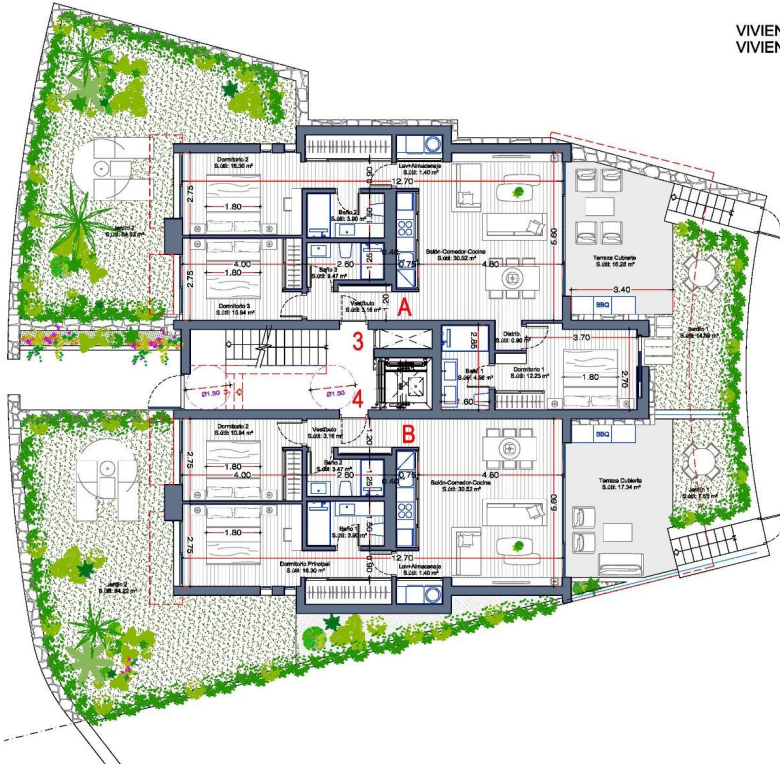






PLANTA 0

VIVIENDA TIPO A (3 DORMITORIOS) 7 unidades
 VIVIENDA TIPO B (2 DORMITORIOS) 7 unidades



PLANTA 0. VIVIENDA TIPO A

SUPERFICIES CONSTRUIDAS

Vivienda Cerrada	107.00 m ²
Terraza Cubierta (*)	25.45 m ²
Jardín 1 (**)	16.85 m ²
Jardín 2 (**)	65.65 m ²

(*) Incluye la parte de jardín cubierta.
 (**) Según vivienda.

PLANTA 0. VIVIENDA TIPO B

SUPERFICIES CONSTRUIDAS

Vivienda Cerrada	84.90 m ²
Terraza Cubierta (*)	22.65 m ²
Jardín 1 (**)	10.65 m ²
Jardín 2 (**)	71.00 m ²

(*) Incluye la parte de jardín cubierta.
 (**) Según vivienda.

"Experience our experience - Because you deserve the best"