

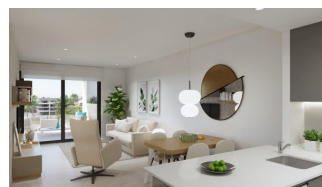
REF: # 11345

()



INFO

PRIS:	372.000 €
FASTIGHETSTYP:	Lägenhet
CITY:	()
SOVRUM:	2
badrum:	1
Byggnad:	80 (m2)
Area:	-
Terrass:	19 (m2)
År:	
Våning:	-
Billigt	-



BESKRIVNING

NYBYGGT RESIDENTIAL COMPLEX LÄGENHETER I PLAYA FLAMENCA - endast 600 meter från stranden! Vackra lägenheter vid havet i ett bostadsområde med stora gemensamma områden inklusive parker, pooler, gym, bastu och gågator. Denna lägenhet på 76m2 består av 2 sovrum, 1 badrum och har luftkonditionering genom kanaler, golvvärme i badrummen och en parkeringsplats som ingår i priset. Detta bostadsområde har ett exceptionellt läge bredvid Flamenca-stranden, köpcentra och en utmärkt anslutning till motorvägen AP-7. Möjligheten att bo nära havet i en idyllisk miljö, utformad för att erbjuda en hållbar och hälsosam livsstil, som utstrålar öppna ytor, grönområden och arkitektonisk harmoni. Fasader med planteringar, stora blomkrukor, portiker i sten som avslutar en naturskön rutt full av inhemska flora där det inte saknas en sjö, fontäner, en pool med en integrerad chill out lounge, jacuzzis och en vattenlekplats för barn. Ett inglasat gym med panoramautsikt över sjön, ett motionsrum och en finsk bastu kompletterar den omfattande listan över bekvämligheter. Playa Flamenca är ett lugnt bostadsområde vid stranden, beläget 40 minuters bilresa från Alicante flygplats och 15 minuters bilresa från den livliga staden Torrevieja, komplexet ligger bara 350 meter från det största köpcentret i regionen Alicante! PRICE FROM 340.000 TO 366.000.-€

STYLE <ul style="list-style-type: none"> • Modern • Samtida 	VYER <ul style="list-style-type: none"> • Paronama 	LUFTKONDITIONERING <ul style="list-style-type: none"> • Central luftkonditionering 	AVSTÅND TILL : <p>Beach : 500 m</p> <hr/> <p>Flygplats: 70 Km</p> <hr/> <p>Centrum : 5 Km</p> <hr/> <ul style="list-style-type: none"> • Sida vid sida golv • Sten golv
MÖBLER <ul style="list-style-type: none"> • nr inredd 	PARKERING <p>parkering inga bilar: 1</p> <hr/>	VARDAGSRUM <ul style="list-style-type: none"> • bastu • badrum på svit • gym 	
KÖK <ul style="list-style-type: none"> • Öppet kök • Utrustad kök • Granit bänkskivan 	GARDEN OCH TERRASSER <ul style="list-style-type: none"> • Täckt terrass • Inhägnad • Stenmurar murar~~POS=HEADCOMP • Electric grind • Gemensam trädgård Garden 	UPPVÄRMNING <ul style="list-style-type: none"> • Central elvärme 	EXTRA <ul style="list-style-type: none"> • Inbyggda garderober • Larm • Säkerhetsdörr • Dubbla fönster • Dörr klocka med kamera • Lift

PROPERTY GALLERY









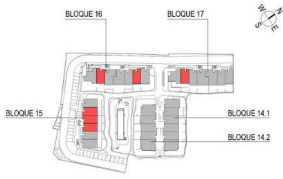






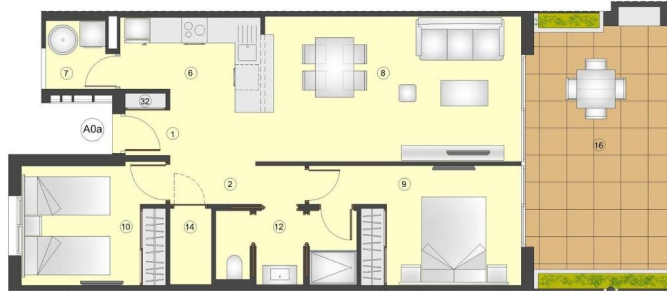


NOTA: El Porche y jardineras pueden variar en función de la ubicación de la vivienda. Ver Plano de Planta.
 NOTA: The Porch and Jardineras may vary depending on the location of the house. See top view plans.
 NOTA: Le Porche et jardinères peuvent varier en fonction de l'emplacement du logement. Voir plans d'étage.



	A0b	A0c	A0d
VARIEDAD DE TIPOS POR TERRAZAS			
TOTAL SUP. ÚTILES	64,79 m ²	64,79 m ²	64,79 m ²
SUP. CONSTRUIDA INTERIOR	75,94 m ²	75,94 m ²	75,94 m ²
14 SUP. CONSTRUIDA PORCHE	19,26 m ²	18,83 m ²	19,26 m ²
22 SUP. CONSTRUIDA TERRAZA DESCUBIERTA	2,44 m ²	2,42 m ²	2,44 m ²
TOTAL SUP. CONSTRUIDA PRIVADA	97,65 m ²	97,17 m ²	97,68 m ²

#	SUPERFICIES ÚTILES / FLOOR AREA / SURFACES UTILES	TIPO / TYPE	A0a
1	VESTIBULO / HALL / ENTREE		2,88 m ²
2	PASO 1 / CORRIDOR 1 / CIRCULATION 1		3,94 m ²
6	COCINA / KITCHEN / CUISINE		6,84 m ²
7	GALERIA / GALLERY / GALERIE		2,48 m ²
8	SALON COMEDOR / LIVING-DINING ROOM / SALON-SALLE A MANGER		21,21 m ²
9	DORMITORIO 1 / BEDROOM 1 / CHAMBRE 1		11,53 m ²
10	DORMITORIO 2 / BEDROOM 2 / CHAMBRE 2		9,48 m ²
12	BANO 1 / BATHROOM 1 / SALLE DE BAINS 1		5,37 m ²
14	TRASTERO / STOREROOM / CLOSET		1,23 m ²
22	ZAFATERO / BIDE LOCKER / PLACARD / CHAUSSEURES		0,38 m ²
TOTAL SUP. ÚTILES / TOTAL FLOOR AREA / TOTAL SURFACES UTILES			64,79 m ²
SUP. CONSTRUIDA INTERIOR / BUILT INTERIOR AREA / SURFACE CONSTRUITE INTERIEUR			75,94 m ²
14 SUP. CONSTRUIDA PORCHE / BUILT PORCH AREA / SURFACE CONSTRUITE PORCHE			19,26 m ²
TOTAL SUP. CONSTRUIDA PRIVADA / TOTAL BUILT PRIVATE AREA / TOTAL SURFACE CONSTRUITE PRIVATIVE			97,68 m ²
SUP. JARDIN desde planta / GARDEN AREA from the / SUP. JARDIN de - à			11-23 m ²



TIPO/TYPE **A0a**

Apartamento, 2 Dormitorios + 1 Baño - Planta Baja
 Appartement, 2 Bedrooms + 1 Bathroom - Ground Floor
 Appartement, 2 Chambres + 1 Salle de bains - Rez-de-chaussée



Plano sujeto a posibles modificaciones por razones o exigencias de índole técnica o jurídica. Las superficies son aproximadas. Cocina y amueblamiento orientados, sin valor contractual.
 Plans subject to possible modifications for technical or legal reasons. Measurements shown are approximate. Kitchen and furniture are for display purposes only, with no contractual value.
 Plans soumis à modifications en fonction des besoins ou exigences d'ordre technique ou juridique. Les surfaces sont approximatives. Cuisine et ameublement indicatifs, sans valeur contractuelle.

Enero/January/Janvier 2023





"Experience our experience - Because you deserve the best"