

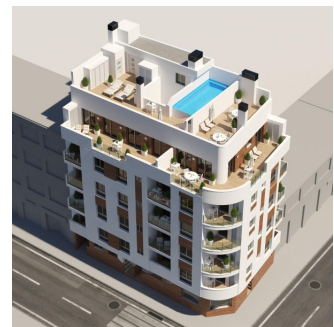
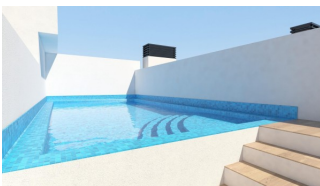


REF: # 11373



#### INFO

|                       |           |
|-----------------------|-----------|
| <b>PRIS:</b>          | 249.000 € |
| <b>FASTIGHETSTYP:</b> | Lägenhet  |
| <b>CITY:</b>          |           |
| <b>SOVRUM:</b>        | 2         |
| <b>badrum:</b>        | 2         |
| <b>Byggnad:</b>       | 77 (m2)   |
| <b>Area:</b>          | -         |
| <b>Terrass:</b>       | 10 (m2)   |
| <b>År:</b>            | -         |
| <b>Våning:</b>        | -         |
| <b>Billigt</b>        | -         |



#### BESKRIVNING

**NYBYGGDA LÄGENHETER I TORREVIEJA** Nybyggda lägenheter och takvåningar i Torrevieja. Nybyggnation av 17 exklusiva lägenheter och takvåningar med 1 och 2 sovrum, 1 och 2 badrum, med öppen planlösning mellan kök och vardagsrum, stora, inbyggda garderober, fullt utrustade badrum med golvvärme. Alla motoriserade aluminiumpersienner. Pansrad entrédörr med säkerhetslås. Förinstallation av luftkonditionering och uppvärmning. Nybyggt bostadsområde med modern design och högkvalitativa ytbehandlingar har ett vackert gemensamt solarium med pool. Torrevieja är en spansk stad i provinsen Alicante, på Costa Blanca. Den är känd för sitt typiska medelhavsklimat och sin kustlinje. Staden har strandpromenader med resorter längs sina sandstränder. Det lilla havs- och saltmuseet har utställningar om stadens fiske- och salthistoria. I inlandet finns

naturparken Lagunas de La Mata-Torrevieja med stigar och två salta laguner, en rosa och den andra grön.  
Alicante flygplats ligger 40 minuter bort och Murcia flygplats ca 1 timme bort

## VYER

- Paronama

## LUFTKONDITIONERING

- Central luftkonditionering

## GARDEN OCH TERRASSER

- Inhägnad

## EXTRA

- Lift













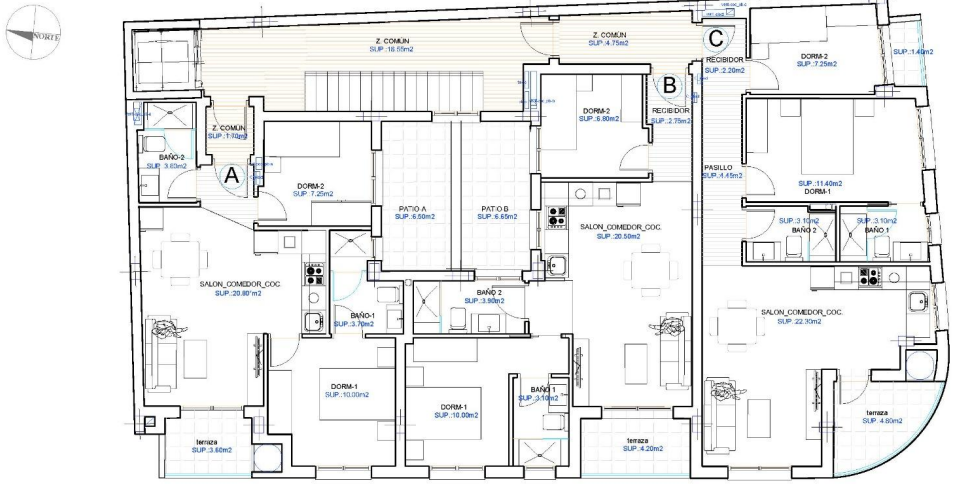






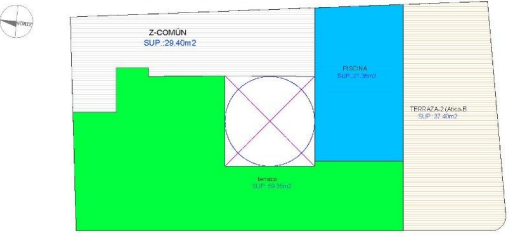


| CUADRO DE SUPERFICIES<br>SUPERFICIE VIVIENDA TIPO (PLANTA 1)              |                            |                            |
|---|----------------------------|----------------------------|
|   | VIVA-A                     | VIVA-B                     |
| SALON_COMEDOR_COOKINA   | 20.90 m <sup>2</sup>       | 20.50 m <sup>2</sup>       |
| PASILLO/ACCESOPASO  | 6.00 m <sup>2</sup>        | 2.75 m <sup>2</sup>        |
| BAÑO-1  | 3.70 m <sup>2</sup>        | 3.10 m <sup>2</sup>        |
| BAÑO-2  | 3.90 m <sup>2</sup>        | 3.90 m <sup>2</sup>        |
| DORMITORIO-1  | 10.00 m <sup>2</sup>       | 10.00 m <sup>2</sup>       |
| DORMITORIO-2  | 7.25 m <sup>2</sup>        | 6.80 m <sup>2</sup>        |
| TERRAZAS AL 100%  | 3.90 m <sup>2</sup>        | 4.00 m <sup>2</sup>        |
| PATIO AL 100%   | 7.05 m <sup>2</sup>        | 7.05 m <sup>2</sup>        |
| <b>TOT. SUP. UTIL VIVIENDA<br/>(Terrazas, patios y galerías al 100%)</b>  | <b>56.00 m<sup>2</sup></b> | <b>58.30 m<sup>2</sup></b> |
| <b>SUP. VIVIENDA CONSTRUIDA<br/>(Terrazas, patios y galerías al 100%)</b> | <b>64.75 m<sup>2</sup></b> | <b>66.60 m<sup>2</sup></b> |
| <b>SUP. CONSTR. E.Comunes</b>   | <b>13.00 m<sup>2</sup></b> | <b>13.87 m<sup>2</sup></b> |
| <b>TOT. SUP. CONSTRUIDA VIVIENDA</b>                                      | <b>77.75 m<sup>2</sup></b> | <b>80.47 m<sup>2</sup></b> |

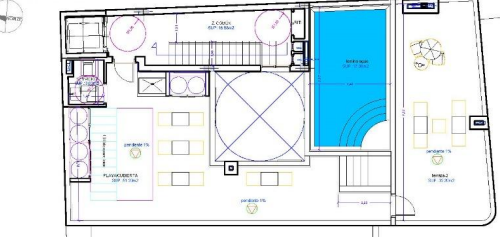


A3-47/80276.70

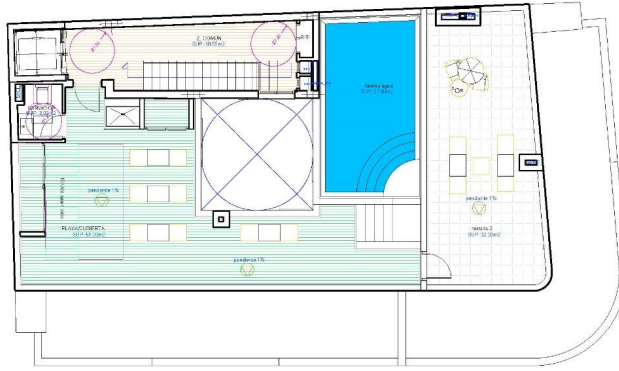
**ESQUEMA SUPERFICIES CONSTRUIDAS PARCIALES**



**ESQUEMA DISTRIBUCIÓN**



**PLANTA SUPERFICIES ÚTILES PARCIALES.**



A3-47/80276.70











*"Experience our experience - Because you deserve the best"*