

REF: # 11426



INFO

PRIS:	476.900 €
FASTIGHETSTYP:	Villa
CITY:	
SOVRUM:	3
badrum:	2
Byggnad:	107 (m2)
Area:	314 (m2)
Terrass:	26 (m2)
År:	-
Våning:	-
Billigt	-



BESKRIVNING

NYBYGGDA PARHUS I SANTIAGO DE LA RIBERA Nybyggnation av moderna parhus i Santiag de la Ribera. Villorna byggs på tomter från 300 m2 och består av 3 sovrum och 2 badrum, fördelade på en våning, med stora verandor, trädgård och privat pool. Det huvudsakliga vardagsrummet har en öppen planlösning vardagsrum-matsal och kök med stora fönster som ger tillgång till utomhusområdet. På denna våning finns ett sovrum med eget badrum, två sovrum med direkt tillgång till trädgården, badrum och tvättstuga. Varje utrymme inbjuder till en unik upplevelse på grund av dess sammansättning, finish och belysning. Den moderna och avantgardistiska stilen delar med minimalismen de rena och raka linjerna och de breda, rena och diaphanösa utrymmena, vilket ger en välkomnande atmosfär. Villor med rymliga, moderna och mångsidiga utrymmen, samt det mest utsökta urvalet av material och ytbehandlingar och deras energieffektivitet, är bara några av de exceptionella egenskaper som gör att du kan njuta av det underbara Medelhavsklimatet året runt. Santiago har en modern känsla, även om den fortfarande behåller sin "fiskeby" atmosfär. Här finns en mycket vacker strandpromenad som kantas av majestätiska palmer och 2 kilometer underbara sandstränder. Härifrån kan man ta en båtutur ut över det lugna vattnet i Mar Menor till La Manga Strip på andra sidan. Det största shoppingområdet ligger egentligen i staden San Javier, men det finns några butiker i de smala gatorna att bläddra i, försök att besöka på en onsdag morgon när det finns en stor gatumarknad. Villorna ligger på gångavstånd till affärer, barer, restauranger, Dos Mares köpcentrum och de fantastiska stränderna i Mar Menor och 20 minuter till den populära Zenia Boulevard - allt är inom räckhåll! Bara 30 minuter från Cartagena stad och den nya internationella Murcia-flygplatsen.

VYER

- Paronama

GARDEN OCH TERRASSER

- Inhägnad
- Privat trädgård

PROPERTY GALLERY



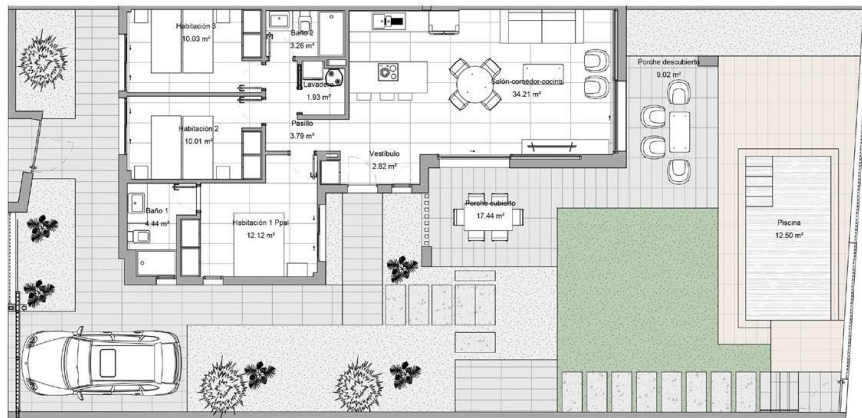






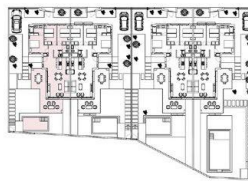






Superficies útiles	
Vestibulo	2.82 m ²
Salón-comedor-cocina	34.21 m ²
Pasillo	3.79 m ²
Lavadero	1.93 m ²
Habitación 1 Ppat	12.12 m ²
Baño 1	4.44 m ²
Habitación 2	10.01 m ²
Habitación 3	10.03 m ²
Baño 2	3.26 m ²
Porcha cubierta	8.92 m ²
Porcha descubierta	0.00 m ²
Piscina	0.00 m ²
Vivienda 1	81.33 m ²

Superficie construida	
Vivienda 1	97.59 m ²
Porcha sin 1	8.81 m ²
Entrada viv 1	0.77 m ²
	107.17 m ²
Parcela vivienda 1	314.40 m ²



1.75

"Experience our experience - Because you deserve the best"