

REF: # 11762

()



INFO

PRIS:	326.000 €
FASTIGHETSTYP:	Lägenhet
CITY:	()
SOVRUM:	3
badrum:	2
Byggnad:	106 (m2)
Area:	-
Terrass:	19 (m2)
År:	-
Våning:	-
Billigt	-



BESKRIVNING

NYBYGGD RESIDENTIAL I PRIVAT GATED RESORT I PROVINCE OF MURCIA - underbara gemensamma faciliteter! Denna lyxiga 106m2 lägenhet består av 3 sovrum, 2 badrum, rymligt kök / vardagsrum / matplats med öppen planlösning, 19m2 privat terrass. Fastigheten drar vidare nytta av inbyggda garderober, förinstallation av luftkonditionering, underjordisk parkering och förråd. Detta exklusiva bostadsområde har ett anlagt gemensamt område som har en fantastisk modern pool, social klubb och grönområden. . Beläget i en privat gated resort, med en huvudentré och 24 timmars säkerhet. Anläggningen är utformad kring ett imponerande grönområde på 126.000 m2. Här finns promenad- och cykelvägar, sportanläggningar, paddel- och tennisbanor, en minigolfbana, trädgårdar, hundparker, fritidsområden, klubbhus. I det centrala området ligger också anläggningens juvel, en kristallklar konstgjord sjö med en vattenyta på nästan 17.000 m2, omgiven av vita sandstränder och palmer, som för en bit av Karibien till Murcia-regionen. Det finns 2 öar i sjön, en av dem har sin egen bar, det finns också "beach Chiringuitos" spridda runt sjön. Anläggningen är strategiskt belägen mindre än 4 km från stranden och staden Los Alcázares, där du kan utöva olika vattensporter, omgiven av flera golfbanor och staden Cartagena mindre än 15 minuter med bil och 22 km från Murcia flygplats, och har därför ett brett kulturellt, gastronomiskt och sportutbud inom räckhåll.

STYLE

- Modern
- Samtida

VYER

- Paronama

LUFTKONDITIONERING

- Central luftkonditionering

AVSTÅND TILL :

Beach : 4 Km

Flygplats: 20 Km

MÖBLER

- nr inredd

PARKERING

parkering inga bilar: 1

- Sida vid sida golv
- Sten golv

KÖK

- Öppet kök

GARDEN OCH TERRASSER

- Täckt terrass
- Palmträd
- lekplats
- anlagda
- Inhägnad
- Electric grind
- padle tennis
- Gemensam trädgård
Garden

EXTRA

- Inbyggda garderober
- Larm
- Säkerhetsdörr
- Dubbla fönster
- Förråd
- Lift

PROPERTY GALLERY





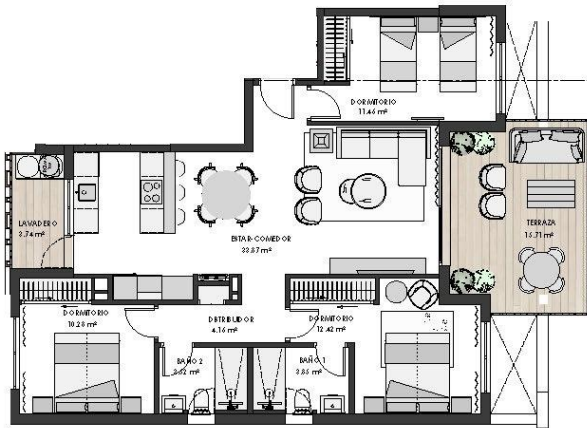




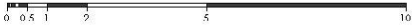
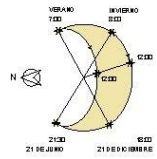








NOTA: La posición representada se encuentra girada 90° con respecto a su posición real.



VIVIENDA

Escalera: 1
 Nivel: 1
 Letra: A

SUPERFICIES

Construida con comunes: 111.49 m²
 Útil total terrazas: 19.45 m²











"Experience our experience - Because you deserve the best"