

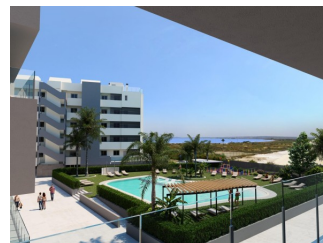
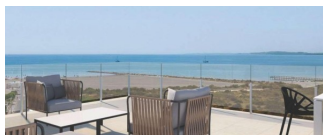
REF: # 11788

()



INFO

PRIS:	520.000 €
FASTIGHETSTYP:	Takvåning
CITY:	()
SOVRUM:	3
badrum:	2
Byggnad:	202 (m2)
Area:	-
Terrass:	94 (m2)
År:	-
Våning:	-
Billigt	-



BESKRIVNING

NYBYGGT BOSTADSOMRÅDE I SANTA POLA Modernt gated bostadsområde bestående av 3 block av lägenheter med stora anlagda gemensamma områden inklusive en pool med vattenbäddar, lekplats, pergola och cykelparkering. Bostäderna har 3 och 2 sovrum lägenheter, båda typerna inkluderar 2 badrum, öppen planlösning kök med vardagsrum, inbyggda garderober, terrass, parkeringsplats. De har en gemensam trädgård, pool med ingång av strandtyp, utrustad med duschar och en stor träpergola. Det har anlagda områden med palmer och vegetation, som alla är upplysta. I den centrala delen av poolen finns ett grundare område där vattenbäddarna är belägna. Kommunen Santa Pola ligger på den populära Costa Blanca vid Medelhavet, söder om Alicante och i regionen Bajo Vinalopó. Staden har ett avundsvårt geografiskt läge, omgiven av naturlandskap och med ett speciellt mikroklimat, som erbjuder ett mildt klimat året runt. Stadskärnan avgränsas av fästningen och hamnen i öster och väster, naturparken Santa Pola Salinas och Sierra och Cabo de Santa Pola, ett gammalt rev som idag kännetecknas av sina lövklädda pinjetråd. Santa Pola ligger 21 km. från Alicante, provinshuvudstaden med utmärkt infrastruktur och 15 km. bort från den internationella flygplatsen "Elche-Alicante".

VYER

- Paronama
- Havsutsikt

EXTRA

- Lift

LUFTKONDITIONERING

- Central luftkonditionering

PARKERING

parkering inga bilar: 1

GARDEN OCH TERRASSER

- Inhägnad

PROPERTY GALLERY





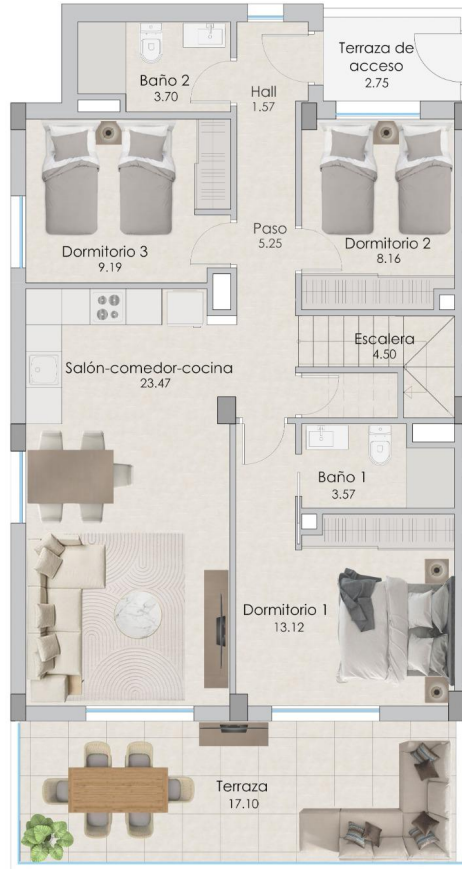


**PLANTA 5ta
VIVIENDA 5**

CALLE ELDA, 228
SANTA POLA

	SUPERFICIES ÚTILES		SUPERFICIES CONSTRUIDAS	
Viviendas 1 y 5	Hall de acceso	1,57	Cerrada	98,11
	Salón-comedor-cocina	23,47	Abierta	104,82
	Dormitorio 1	13,12		
	Baño 1	3,57		
	Dormitorio 2	8,16		
	Baño 2	3,70		
	Dormitorio 3	9,19		
	Paso	5,25		
	Escalera	4,50		
	Terraza	17,10		
	Terraza de acceso	2,75		
	Trastero	4,66		
	Solarium	77,39		
TOTAL	174,43		202,93	

Las superficies indicadas lo son con carácter informativo, no contractual y pueden sufrir ligeras variaciones por necesidades técnicas del proceso de construcción.



**PLANTA Cubierta
VIVIENDA 5 Terraza**

CALLE ELDA, 228
SANTA POLA

	SUPERFICIES ÚTILES		SUPERFICIES CONSTRUIDAS	
Viviendas 1 y 5	Hall de acceso	1,57	Cerrada	98,11
	Salón-comedor-cocina	23,47	Abierta	104,82
	Dormitorio 1	13,12		
	Baño 1	3,57		
	Dormitorio 2	8,16		
	Baño 2	3,70		
	Dormitorio 3	9,19		
	Paso	5,25		
	Escalera	4,50		
	Terraza	17,10		
	Terraza de acceso	2,75		
	Trastero	4,66		
	Solarium	77,39		
TOTAL	174,43		202,93	

Las superficies indicadas lo son con carácter informativo, no contractual y pueden sufrir ligeras variaciones por necesidades técnicas del proceso de construcción.







"Experience our experience - Because you deserve the best"