

REF: # 11953

()



#### INFO

<b>PRIS:</b>	430.000 €
<b>FASTIGHETSTYP:</b>	Takvåning
<b>CITY:</b>	()
<b>SOVRUM:</b>	2
<b>badrum:</b>	2
<b>Byggnad:</b>	75 (m2)
<b>Area:</b>	-
<b>Terrass:</b>	59 (m2)
<b>År:</b>	-
<b>Våning:</b>	-
<b>Billigt</b>	-



#### BESKRIVNING

**NYBYGGT BOSTADSOMRÅDE I PUNTA PRIMA** Nybyggd bostadsanläggning med 220 lägenheter i Punta Prima, Torrevieja. Lägenheter med 2 och 3 sovrum och 2 badrum, öppet kök med vardagsrum, inbyggda garderober, alla med stora terrasser. Bottenvåningslägenheter med trädgård och takvåningar med solarium. Alla bostäder levereras med en underjordisk parkeringsplats. Bostadsområdet har trädgårdsområden med pooler och paddeltennisbana. Barnen kan njuta av en egen barnpool och en lekplats för barn. Punta Prima, som ligger bara 5 km från Torrevieja, kännetecknas av goda kommunikations- och hälsoinfrastrukturer, närheten till Alicantes flygplats och antalet tjänster som är öppna året runt. Bara 10 km bort hittar vi golfbanorna Villamartín, Campoamor, Las Ramblas, Las Colinas och Lo Romero, samt de kommersiella centren La Zenia och Habaneras.

## VYER

- Paronama

## LUFTKONDITIONERING

- Central luftkonditionering

## GARDEN OCH TERRASSER

- Inhägnad

## EXTRA

- Lift



PROPERTY GALLERY







Los imágenes con derechos reservados en esta publicación son obra de los autores, no comunicables y están sujetos a la legislación de propiedad intelectual.  
This is not a contract. The images are for illustrative purposes only. The project is subject to change.





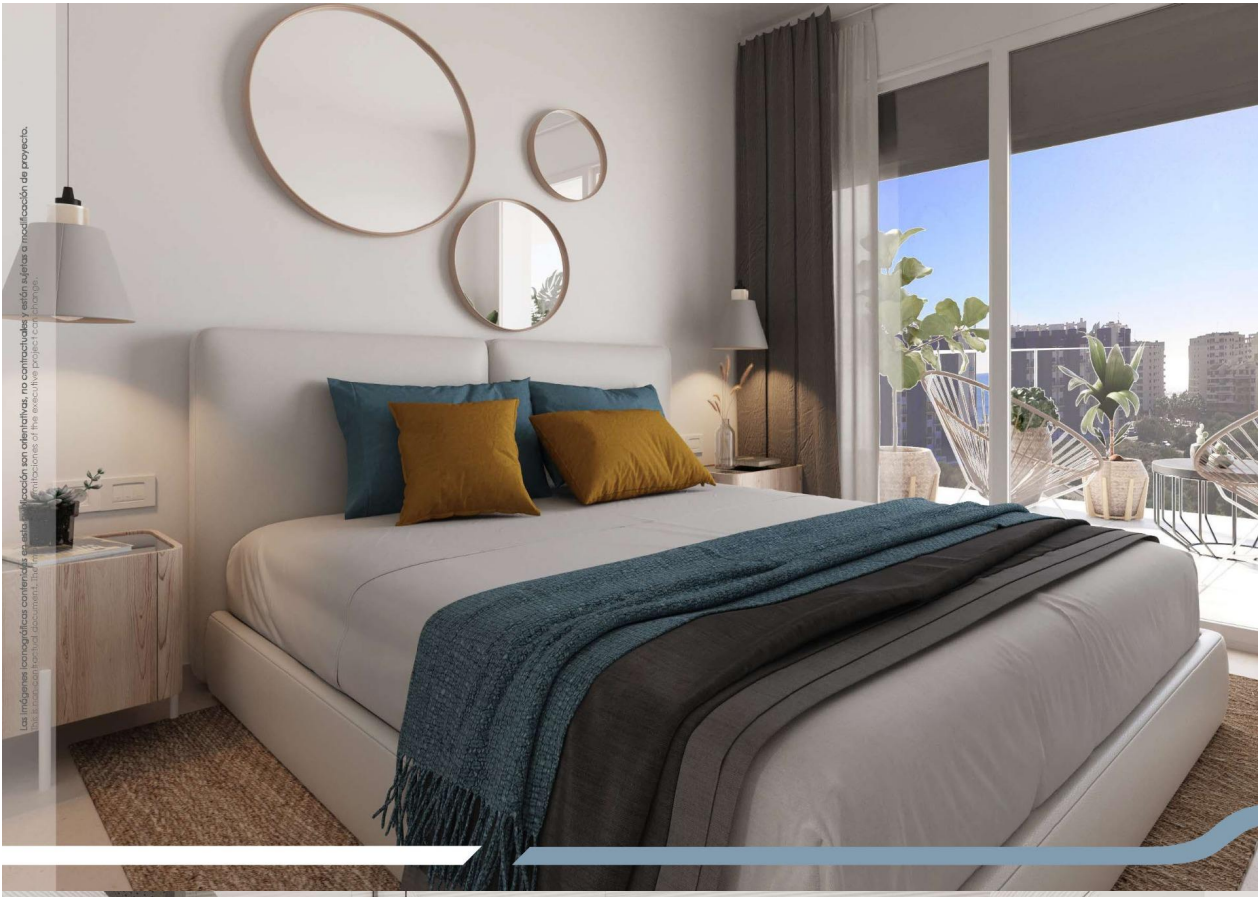
Las imágenes son meramente ilustrativas y no representan un contrato de compraventa. Este es un proyecto de construcción y el precio puede variar sin previo aviso. No se garantiza el cumplimiento de los plazos de entrega.



Las imágenes iconográficas contenidas en esta publicación son orientativas, no contractuales y están sujetas a modificación de proyecto.  
The illustrative iconographic content in this publication is orientative, non-contractual and is subject to change.



Las imágenes iconográficas contenidas en esta publicación son orientativas, no contractuales y están sujetas a modificación de proyecto.  
The illustrative iconographic content in this publication is orientative, non-contractual and is subject to change.



Las imágenes conceptuales contenidas en esta publicación son orientativas, no contractuales y están sujetas a modificación de proyecto.  
The illustrative conceptual images contained in this publication are for orientation purposes only and are subject to change.



Las imágenes conceptuales contenidas en esta publicación son orientativas, no contractuales y están sujetas a modificación de proyecto.  
The illustrative conceptual images contained in this publication are for orientation purposes only and are subject to change.



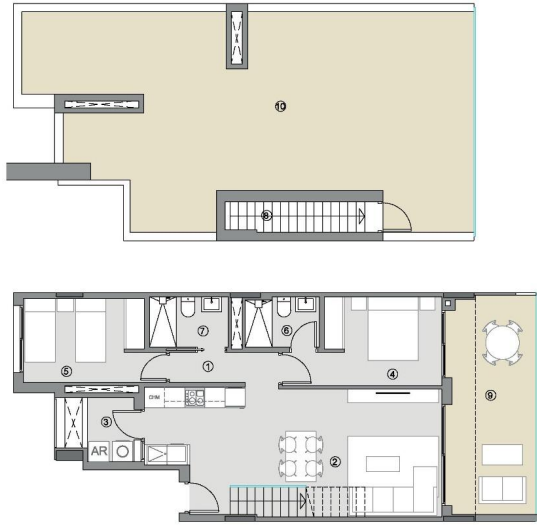




# VIVIENDA TIPO 1A

## /HOUSE TYPE 1A

ESC 1-2-4-6 / STAIRS 1-2-4-6  
7-8-9-10-11 / 6-7-8-9-10-11  
PP T SOLARIUM / PP AND SOLARIUM



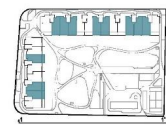
0 1 2 3 4 5 m E:1/125

### SUPERFICIES ÚTILES / USEFUL AREA

SUPERFICIES ÚTILES INTERIORES / USEFUL INTERIOR AREA	
1 PASO / HALLWAY	3.12 m <sup>2</sup>
2 ESTAR-COM-COCINA / KITCHEN-LIVING	31.54 m <sup>2</sup>
3 TENDERO (100%) / UTILITY ROOM	2.66 m <sup>2</sup>
4 DORMITORIO 01 / BEDROOM 01	10.47 m <sup>2</sup>
5 DORMITORIO 02 / BEDROOM 02	9.53 m <sup>2</sup>
6 BAÑO 01 / BATHROOM 01	3.22 m <sup>2</sup>
7 BAÑO 02 / BATHROOM 02	3.53 m <sup>2</sup>
8 ESCALERA / STAIRCASE	1.38 m <sup>2</sup>
<b>65.45 m<sup>2</sup></b>	
SUPERF. ÚTILES EXTERIORES / USEFUL EXTERIOR AREA	
9 TERRAZA 01 (100%) / TERRACE 01	17.24 m <sup>2</sup>
10 SOLARIUM / SOLARIUM	71.10 m <sup>2</sup>
<b>88.34 m<sup>2</sup></b>	
<b>SUP. ÚTIL TOTAL/TOTAL USEFUL AREA 153.79 m<sup>2</sup></b>	

### SUPERFIC. CONSTRUIDAS / BUILT AREA

SUP. CONST. INTERIOR / INTERIOR BUILT AREA	74.95 m <sup>2</sup>
SUP. CONST. EXT. (50%) / EXT. BUILT AREA	1.43 m <sup>2</sup>
SUP. CONST. Z/C / BUILT AREA OF SHARED AREAS	10.03 m <sup>2</sup>
<b>SUP. CONST. TOTAL/TOT. BUILT AREA 86.41 m<sup>2</sup></b>	



Las superficies indicadas lo son con carácter meramente informativo, no contractual, y pueden sufrir ligeras variaciones por necesidades técnicas del proceso de construcción.  
The indicated areas are for information purposes only, not contractual, and may vary slightly by technical requirements of the construction process.

*"Experience our experience - Because you deserve the best"*