

REF: # 12081



#### INFO

<b>PRIS:</b>	243.900 €
<b>FASTIGHETSTYP:</b>	Lägenhet
<b>CITY:</b>	
<b>SOVRUM:</b>	2
<b>badrum:</b>	2
<b>Byggnad:</b>	84 (m2)
<b>Area:</b>	19 (m2)
<b>Terrass:</b>	15 (m2)
<b>År:</b>	-
<b>Våning:</b>	-
<b>Billigt</b>	-



#### BESKRIVNING

**NYBYGGDA BOSTÄDER I SAN PEDRO DEL PINATAR** Nybyggt bostadsområde med moderna lägenheter och takvåningar i San Pedro Del Pinatar. Lägenheter och takvåningar med 2 och 3 sovrum, 2 badrum, med öppen planlösning kök med vardagsrum, stora terrasser, inbyggda garderober, fullt utrustade badrum, terrasser. Lägenheter på bottenvåningen har en privat trädgård och takvåningar på översta våningen har privat solarium. Varje fastighet har underjordisk parkering med förråd. Landskapsarkitektur och trädgårdsskötsel i de gemensamma utrymmena med ett noggrant urval av arter som är lämpliga för området. Komplet installation av pool med gresitfinish, inbyggd belysning och med reningssystem och utrustning i en inbyggd, golvnedsänkt kabin. San Pedro del Pinatars privilegierade läge vid Mar Menor och Medelhavskusten lockar dem som är intresserade av segling och vattensporter, med marina förtöjning och seglingsklubbar, medan stränderna och de naturliga gyttjebaden lockar dem som söker säker sol, hav och sand. San Pedro del Pinatar har ett etablerat samhälle och erbjuder ett utmärkt utbud av aktiviteter, inklusive täckt pool och sportanläggningar, samt ett året runt-program för sociala aktiviteter av det trevliga vintervädret. Fördelarna med lerbaden, som är typiska för regionen, eller det lugna vattnet i Mar Menor, har gynnat tillväxten av Lo Pagán, som för närvarande har alla slags bekvämligheter. Dessutom har det ett utmärkt läge, bara 5 minuter från det kommersiella centrumet Dos Mares. Murcia/Corvera flygplats ligger 30 minuter bort och Alicante flygplats ligger en timmes bilresa bort.

## VYER

- Paronama

## LUFTKONDITIONERING

- Central luftkonditionering

## GARDEN OCH TERRASSER

- Inhägnad
- Privat trädgård

## EXTRA

- Lift

PROPERTY GALLERY



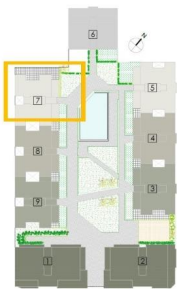
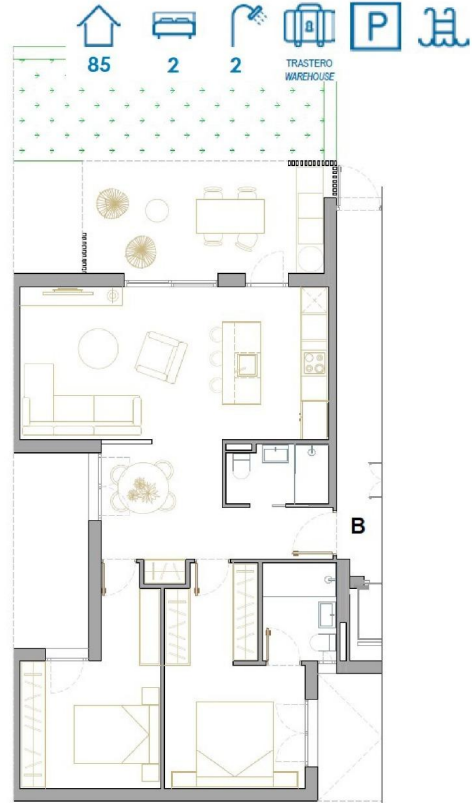






**PLANTA BAJA  
TIPO B**

**SUPERFICIE** 84,56 m<sup>2</sup>  
**TERRAZA** 15,25 m<sup>2</sup>  
**JARDIN** 19,00 m<sup>2</sup>



**PLANTA BAJA  
TIPO A**

**SUPERFICIE** 84,56 m<sup>2</sup>  
**TERRAZA** 15,25 m<sup>2</sup>  
**JARDIN** 19,00 m<sup>2</sup>











*"Experience our experience - Because you deserve the best"*