

REF: # 12084



#### INFO

<b>PRIS:</b>	183.855 €
<b>FASTIGHETSTYP:</b>	Takvåning
<b>CITY:</b>	
<b>SOVRUM:</b>	2
<b>badrum:</b>	2
<b>Byggnad:</b>	65 (m2)
<b>Area:</b>	-
<b>Terrass:</b>	36 (m2)
<b>År:</b>	-
<b>Våning:</b>	-
<b>Billigt</b>	-



#### BESKRIVNING

**NYBYGGT BOSTADSOMRÅDE I ALGORFA** Nybyggt bostadsområde med 41 eleganta lägenheter och takvåningar i Algorfa. Bostäderna består av lägenheter med 1, 2 och 3 sovrum, med 1 eller 2 badrum, kök med öppen planlösning med vardagsrumsdelen, inbyggda garderober. Moderna takvåningar har privat solarium. Förinstallation av varm / kall luftkonditionering, tillförsel via kanaler och retur via galler i nedsänkt tak. Kök och front i kompakt PVC, utrustade med under- och överskåp, lådfronter och dörrar i en kombination av vit laminat och trälaminat. Energimärkning A. En underjordisk parkeringsplats och förråd mot en extra kostnad. Tillgång till en gemensam pool för avkoppling och fritid. Gym på plats för hälso- och fitnessentusiaster. Algorfa ligger inbäddat i hjärtat av en traditionell by och erbjuder den perfekta blandningen av spansk charm och moderna bekvämligheter, vilket gör det till ett idealiskt resmål för både turister och lokalbefolkningen. Bostadsområdet ligger inom gångavstånd till centrum, skolor och La finca golfbana. Bara 15 minuter från vackra stränder och sjukhus. En kort 35-minuters bilresa till flygplatsen.

## STYLE

- Modern
- Samtida

## VYER

- Paronama

## LUFTKONDITIONERING

- Central luftkonditionering

## AVSTÅND TILL :

Beach : +10 Km

Flygplats: 50 Km

Centrum : 50 m

- Sida vid sida golv
- Sten golv

## MÖBLER

- nr inredd

## PARKERING

parkering inga bilar: 1

## VARDAGSRUM

- gym

## KÖK

- Öppet kök

## GARDEN OCH TERRASSER

- Inhägnad

## EXTRA

- Inbyggda garderober
- Larm
- Säkerhetsdörr
- Dubbla fönster
- Dörr klocka med kamera
- säkerhets Video
- Lift







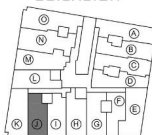



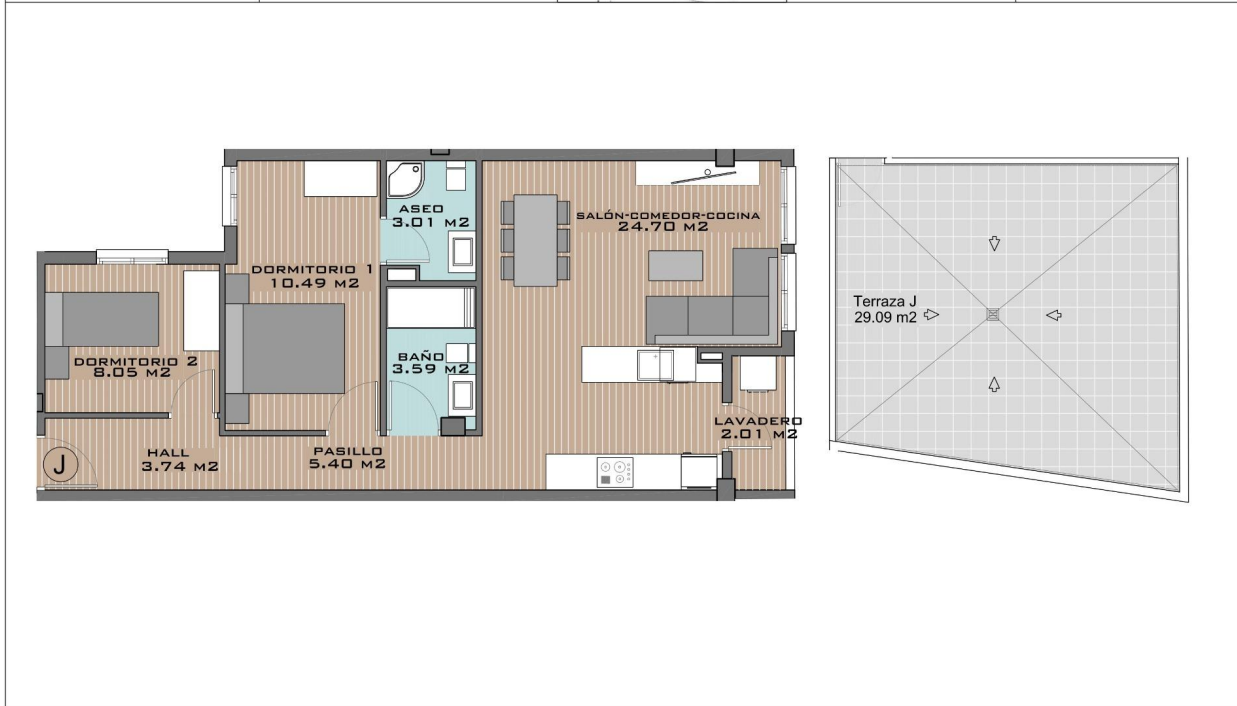








<b>TIPO J</b> (PLANTA 2ª)	<b>CUADRO DE SUPERFICIES</b>		<b>UBICACIÓN</b> 	<b>ORIENTACIÓN</b> 
	SALÓN-COMEDOR-COCINA	24.70 M <sup>2</sup>		
	DORMITORIO 1	10.49 M <sup>2</sup>		
	DORMITORIO 2	8.05 M <sup>2</sup>		
	DORMITORIO 3	0.00 M <sup>2</sup>		
	BAÑO	3.59 M <sup>2</sup>		
	ASEO	3.01 M <sup>2</sup>		
	PASILLO	5.40 M <sup>2</sup>		
	LAVADERO	2.01 M <sup>2</sup>		
	HALL	3.74 M <sup>2</sup>		
TERRAZA (50%)	0.00 M <sup>2</sup>			
SUPERFICIE ÚTIL TOTAL		60.99 M <sup>2</sup>		
TERRAZA (100%)		0.00 M <sup>2</sup>		
TERRAZA PRIVADA		29.09 M <sup>2</sup>		



*"Experience our experience - Because you deserve the best"*