

REF: # 12137



#### INFO

<b>PRIS:</b>	360.000 €
<b>FASTIGHETSTYP:</b>	Villa
<b>CITY:</b>	
<b>SOVRUM:</b>	4
<b>badrum:</b>	3
<b>Byggnad:</b>	192 (m2)
<b>Area:</b>	248 (m2)
<b>Terrass:</b>	20 (m2)
<b>År:</b>	-
<b>Våning:</b>	-
<b>Billigt</b>	-



Edificioidad vivienda 2	Construida vivienda 2
Planta baja 55,51 m <sup>2</sup>	Planta sótano 80,27 m <sup>2</sup>
Planta primera 66,95 m <sup>2</sup>	Planta baja 55,55 m <sup>2</sup>
	Planta primera 102,39 m <sup>2</sup>

Útiles vivienda 2	
Suplementos	52,51 m <sup>2</sup>
Escalera	4,83 m <sup>2</sup>
Planta sótano	58,41 m <sup>2</sup>
Sección comedor	19,30 m <sup>2</sup>
Baño 1	3,53 m <sup>2</sup>
Indicador 4	7,43 m <sup>2</sup>
Cocina	11,31 m <sup>2</sup>
W.C. y aseo	2,75 m <sup>2</sup>
Planta baja	2,75 m <sup>2</sup>
Planta	12,30 m <sup>2</sup>
Indicador 1 (piso)	4,95 m <sup>2</sup>
Baño 2	3,53 m <sup>2</sup>
Indicador 2	9,26 m <sup>2</sup>
Indicador 3	11,21 m <sup>2</sup>
Planta primera	62,51 m <sup>2</sup>
Vivienda 2	102,73 m <sup>2</sup>

#### BESKRIVNING

**NYBYGGD VILLA I LOS ALCAZARES** Nybyggd villa i Los Alcazares. Vacker villa har 4 sovrum och 3 badrum, kök med öppen planlösning med vardagsrumsdelen, inbyggda garderober, privat trädgård med pool, källare med garage. Utrustat kök med rostfritt stål diskbänk, kylskåp, diskmaskin håll, ugn och fläkt. Bostadsområde med villor som ligger 1,5 km från stranden och staden Los Alcázares, där du kan utöva olika vattensporter, omgiven av flera golfbanor. Området är anslutet via motorväg med städerna Cartagena, Murcia och Alicante och resten av stränderna på Costa Cálida och Costa Blanca. Murcia Corvera flygplats med bil 20 minuter bort.

## VYER

- Paronama

## LUFTKONDITIONERING

- Central luftkonditionering

## GARDEN OCH TERRASSER

- Inhägnad
- Privat trädgård

PROPERTY GALLERY







### Edificabilidad vivienda 2

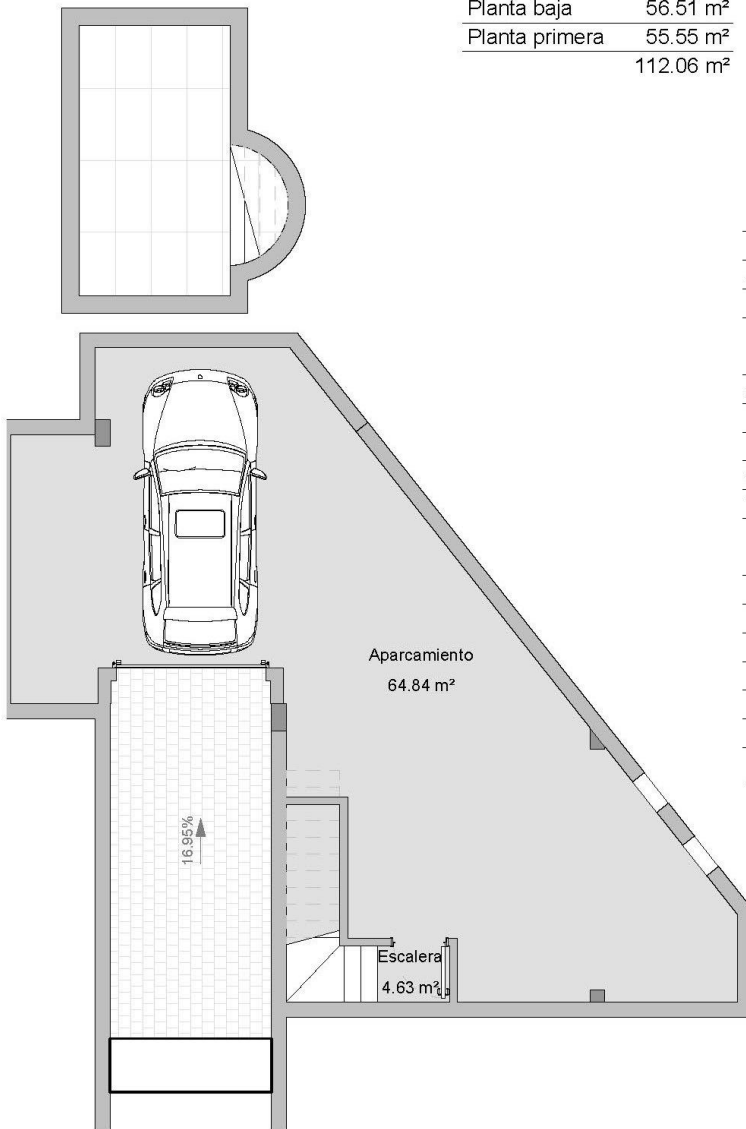
Planta baja	56.51 m <sup>2</sup>
Planta primera	55.55 m <sup>2</sup>
	112.06 m <sup>2</sup>

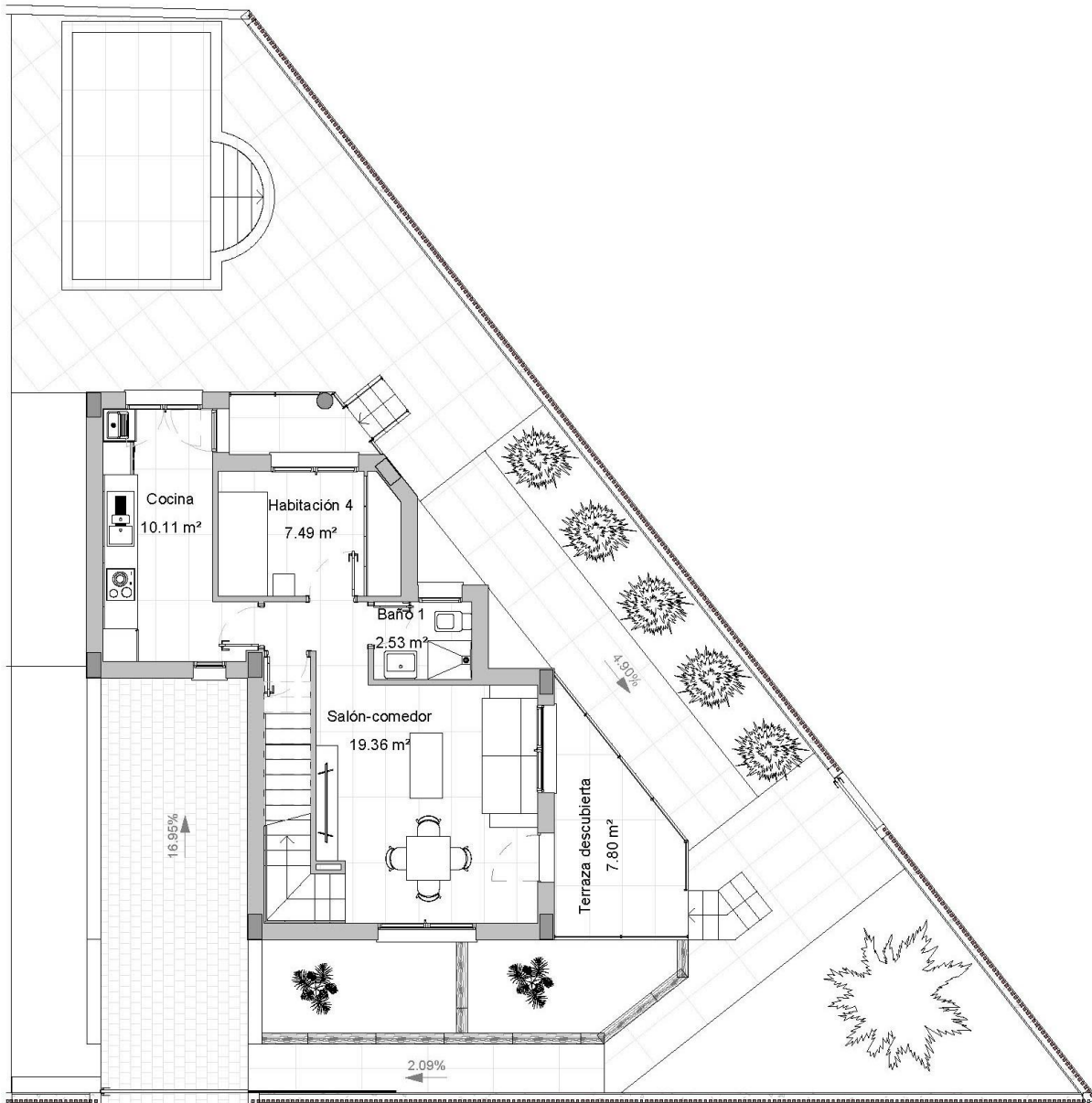
### Construida vivienda 2

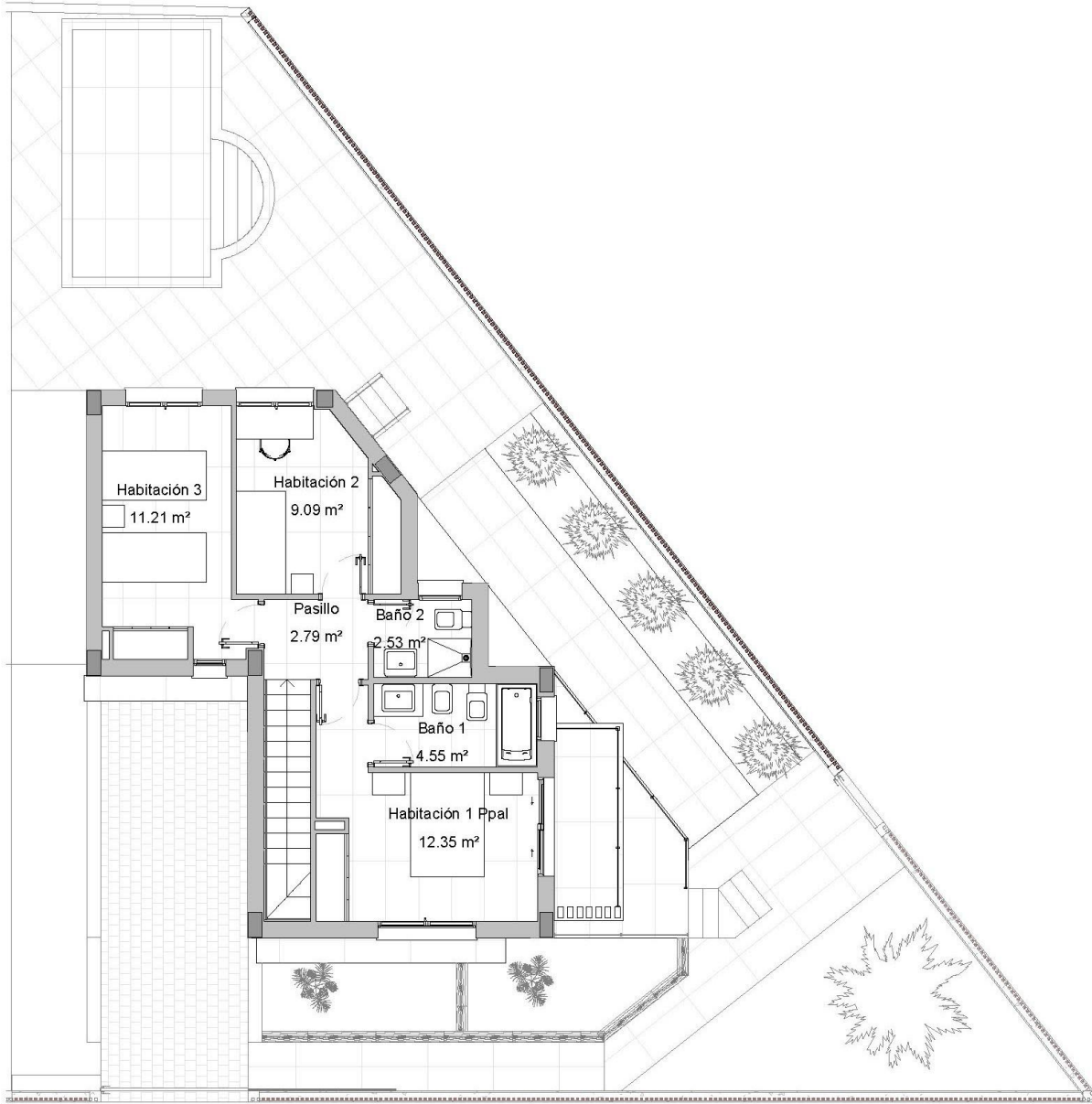
Planta sótano	80.27 m <sup>2</sup>
Planta baja	56.51 m <sup>2</sup>
Planta primera	55.55 m <sup>2</sup>
	192.33 m <sup>2</sup>

### Útiles vivienda 2

Aparcamiento	64.84 m <sup>2</sup>
Escalera	4.63 m <sup>2</sup>
Planta sótano	69.47 m <sup>2</sup>
Salón-comedor	19.36 m <sup>2</sup>
Baño 1	2.53 m <sup>2</sup>
Habitación 4	7.49 m <sup>2</sup>
Cocina	10.11 m <sup>2</sup>
Terraza cubierta	1.25 m <sup>2</sup>
Planta baja	40.74 m <sup>2</sup>
Pasillo	2.79 m <sup>2</sup>
Habitación 1 Ppal	12.35 m <sup>2</sup>
Baño 1	4.55 m <sup>2</sup>
Baño 2	2.53 m <sup>2</sup>
Habitación 2	9.09 m <sup>2</sup>
Habitación 3	11.21 m <sup>2</sup>
Planta primera	42.52 m <sup>2</sup>
Vivienda 2	152.73 m <sup>2</sup>



















*"Experience our experience - Because you deserve the best"*