

REF: # 12184

()



#### INFO

<b>PRIS:</b>	589.900 €
<b>FASTIGHETSTYP:</b>	Villa
<b>CITY:</b>	()
<b>SOVRUM:</b>	3
<b>badrum:</b>	3
<b>Byggnad:</b>	210 (m2)
<b>Area:</b>	266 (m2)
<b>Terrass:</b>	61 (m2)
<b>År:</b>	-
<b>Våning:</b>	-
<b>Billigt</b>	-



#### BESKRIVNING

**NYBYGGDA VILLOR I PRIVAT GATED RESORT I PROVINSEN MURCIA** Nybyggda villor i privat gated resort i Murcia-regionen, omgiven av utmärkta golfbanor och bara 10 minuter från sandstränderna i Mar Menor-havet. Villor byggda över 3 våningar och har 3 sovrum, 3 badrum, kök med öppen planlösning och vardagsrum med matsal, inbyggda garderober, källare, privat trädgård med pool och parkeringsplats. Beläget i en privat gated resort, med en huvudentré och 24 timmars säkerhet. Anläggningen är utformad kring ett imponerande grönområde på 126.000 m<sup>2</sup>. Det består av gång- och cykelvägar, sportanläggningar, paddel- och tennisbanor, en minigolfbana, trädgårdar, hundparker, fritidsområden, klubbhus.... I det centrala området ligger också anläggningens juvel, en kristallklar konstgjord sjö med en vattenyta på nästan 17.000 m<sup>2</sup>, omgiven av vita sandstränder och palmer, som för en bit av Karibien till Murcia-regionen. Det finns 2 öar i sjön, en av dem har sin egen bar, det finns också "beach Chiringuitos" spridda runt sjön. Anläggningen är strategiskt belägen mindre än 4 km från stranden och staden Los Alcázares, där du kan utöva olika vattensporter, omgiven av flera golfbanor och staden Cartagena mindre än 15 minuter med bil och 22 km från Murcia's flygplats, och har därför ett brett kulturellt, gastronomiskt och sportutbud inom räckhåll.

## VYER

- Paronama

## LUFTKONDITIONERING

- Central luftkonditionering

## PARKERING

parkering inga bilar: 1

## GARDEN OCH TERRASSER

- Inhägnad
- Privat trädgård





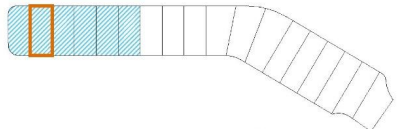






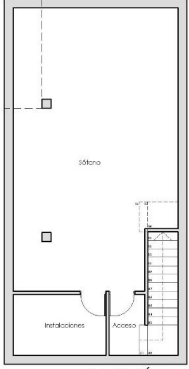




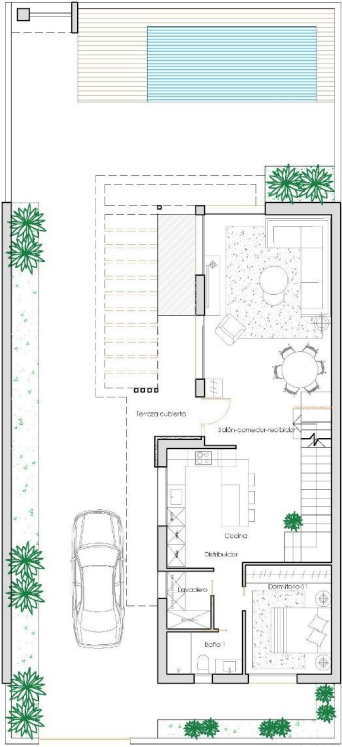


**CUADRO DE SUPERFICIES**

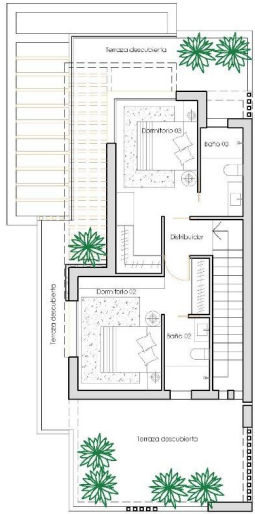
SUPERFICIE DE PARCELA	266,76m <sup>2</sup>
<b>PLANTA SÓTANO</b>	
SUPERFICIE	71,89m <sup>2</sup>
<b>PLANTA BAJA</b>	
SUPERFICIE VIVIENDA	89,73m <sup>2</sup>
PORCHE	17,24m <sup>2</sup>
<b>PLANTA PRIMERA</b>	
SUPERFICIE VIVIENDA	52,78m <sup>2</sup>
TERRAZAS	44,30m <sup>2</sup>
<b>SUPERFICIE CONSTRUIDA SOBRE RASANTE</b>	<b>142,50m<sup>2</sup></b>
PISCINA (2,50x5,60m)	14,00m <sup>2</sup>
JARDÍN	150,10m <sup>2</sup>



PLANTA SÓTANO



PLANTA BAJA



PLANTA PRIMERA

e:1/100







*"Experience our experience - Because you deserve the best"*