

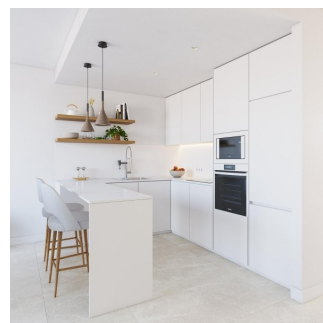
REF: # 12190

()



INFO

PRIS:	544.900 €
FASTIGHETSTYP:	Radhus
CITY:	()
SOVRUM:	3
badrum:	2
Byggnad:	102 (m2)
Area:	116 (m2)
Terrass:	82 (m2)
År:	-
Våning:	-
Billigt	-



BESKRIVNING

NYPRODUCERADE RADHUS I TORRE DE LA HORADADA Nybyggnadsprojektet sticker ut för sin exteriördesign, en kombination av rena linjer och belagda element, vilket ger en unik, modern och elegant stil till detta strandhem. Med sydostlig orientering och beläget i ett etablerat bostadsområde, gör det till ett idealiskt hem för att njuta av Medelhavslivet. Dess inre distribution förtjänar också särskild uppmärksamhet, detaljer som har noggrant genomtänkts för att ge maximal komfort för sina ägare och förbättra utrymmets estetik. Därför har man på bottenvåningen skapat ett "öppet och ljus" utrymme där vardagsrum, matsal och kök är anslutna via skjutdörrar till en inre uteplats för utomhusbruk och njutning året runt. Enkelhet är nyckeln till den här kollektionen. Återigen, med en enkel vit metallstruktur och glasträcke, blir trappan det perfekta komplementet för att bibehålla ljusstyrkan och rymden från entrén. Ett sovrum med tillgång till uteplatsen och ett badrum kompletterar fördelningen av denna våning. Detta radhus väntar fortfarande på en mycket speciell del: dess övervåning. När du klättrar uppför trappan når du ett chill out-utrymme, förrum till solarium: ett mysigt hörn med läsyta och skrivbord. Denna multifunktionella landning ger plats för två rymliga sovrum, ett av dem med privat terrass och båda delar ett elegant badrum med sin 10m2 yta. Torre de la Horadada ligger söder om Alicante i ett vackert läge vid kusten. De vackra stränderna i Torre de la Horadada och Mil Palmeras har fin sand vacker strandpromenad. Det finns massor av restauranger, barer och butiker, även vattensporter, dykning och

snorkling. Det är bra förbindelser bara 40 minuter från Alicante och Murcia's Corvera flygplatser, med stora kommersiella köpcentra och flera golfbanor inom räckhåll.

VYER

- Paronama

LUFTKONDITIONERING

- Central luftkonditionering

PARKERING

parkering inga bilar: 1

GARDEN OCH TERRASSER

- Inhägnad
- Privat trädgård

PROPERTY GALLERY









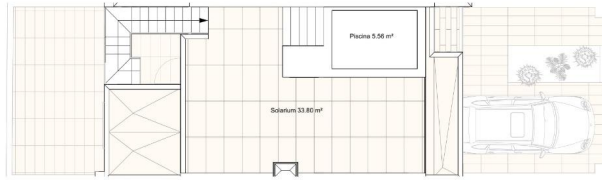












Superficie construida vivienda 2

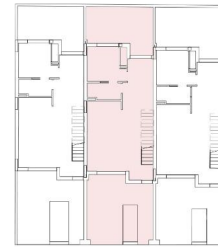
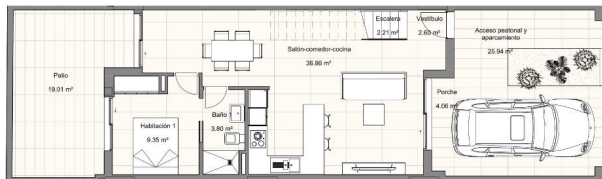
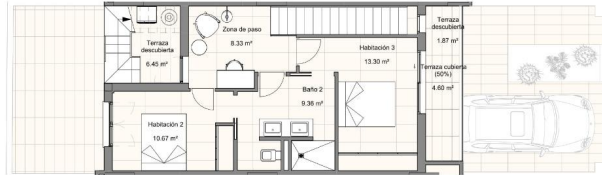
Planta baja	69.52 m ²
Planta primera	51.73 m ²
Terraza cubierta	2.30 m ²
P1 (50%)	123.55 m ²

Parcela vivienda 2 115.95 m²

Superficies útiles vivienda 2

Planta baja	2.60 m ²
Vestibulo	2.21 m ²
Escala	2.21 m ²
Salón-comedor-cocina	36.86 m ²
Baño 1	3.80 m ²
Habitación 1	9.35 m ²
Porche	4.06 m ²
	58.88 m ²

Planta primera	
Zona de paso	8.33 m ²
Habitación 2	10.67 m ²
Baño 2	9.36 m ²
Habitación 3	13.30 m ²
Terraza cubierta	2.30 m ²
(50%)	43.96 m ²
Vivienda 2	102.84 m ²



Vivienda 2

1:100

"Experience our experience - Because you deserve the best"