



REF: # 12244

()



#### INFO

<b>PRIS:</b>	369.900 €
<b>FASTIGHETSTYP:</b>	Radhus
<b>CITY:</b>	()
<b>SOVRUM:</b>	3
<b>badrum:</b>	2
<b>Byggnad:</b>	113 (m2)
<b>Area:</b>	124 (m2)
<b>Terrass:</b>	31 (m2)
<b>År:</b>	-
<b>Våning:</b>	-
<b>Billigt</b>	-



#### BESKRIVNING

**NYBYGGDA RADHUS I ROJALES** Nybyggt modernt bostadsområde med radhus och parhus i Rojales. Fastigheterna har 3 sovrum, 2 badrum, gästtoalett, kök med öppen planlösning med vardagsrum och direkt tillgång till terrassen, privat trädgård med parkeringsplats. Ett alternativ för ett solarium och en privat pool mot en extra kostnad. Rojales det är en härlig by med alla tjänster som stormarknader, apotek, banker, restauranger och naturpark som ligger mycket nära. Det finns 3 golfbanor i närheten och stränderna med blå flagg ligger bara en kort 10 minuters bilresa bort, liksom vattenparker i närliggande Rojales och Torrevieja. Alicante & Murcia flygplatser ligger 45 minuters bilresa bort.

## VYER

- Paronama

## LUFTKONDITIONERING

- Central luftkonditionering

## GARDEN OCH TERRASSER

- Inhägnad
- Privat trädgård

PROPERTY GALLERY



















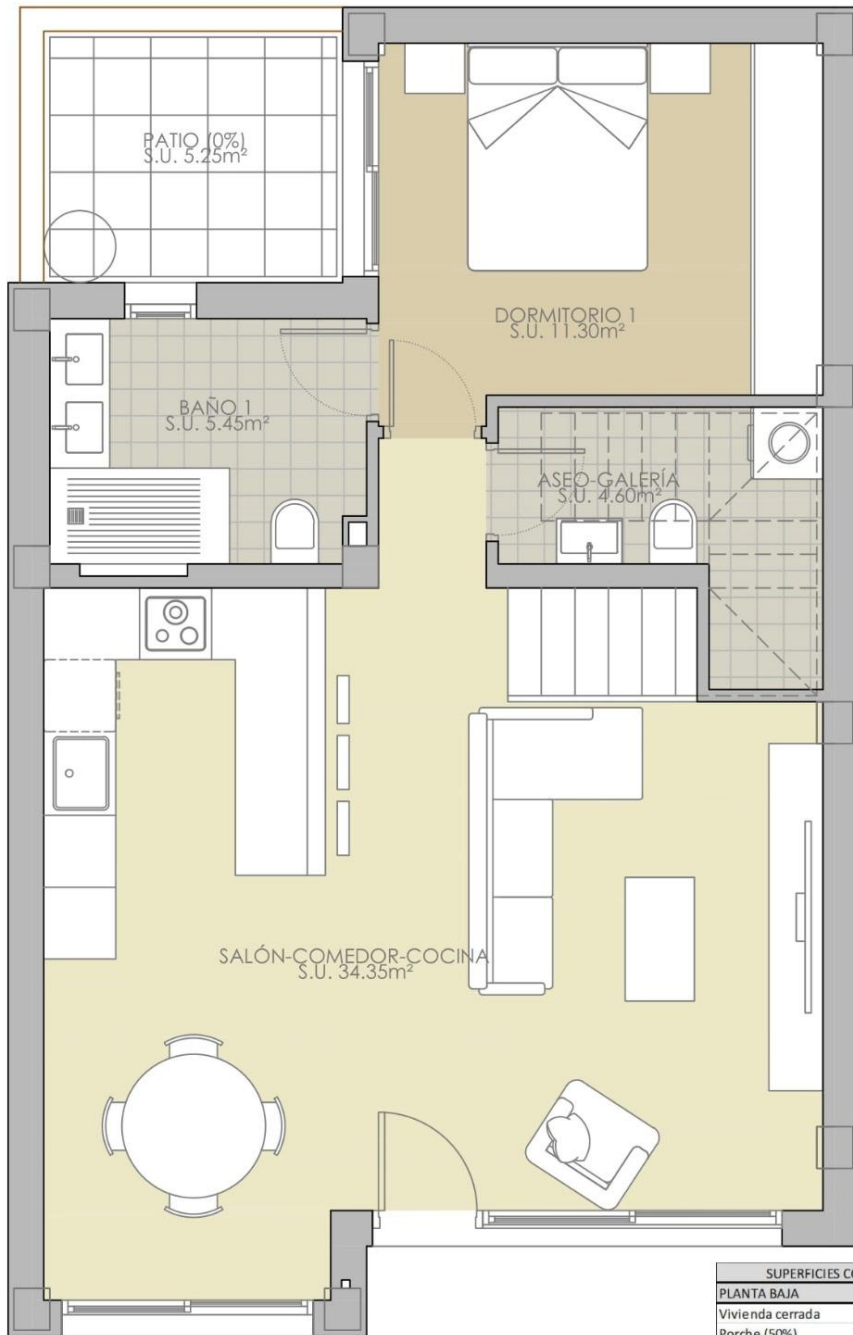




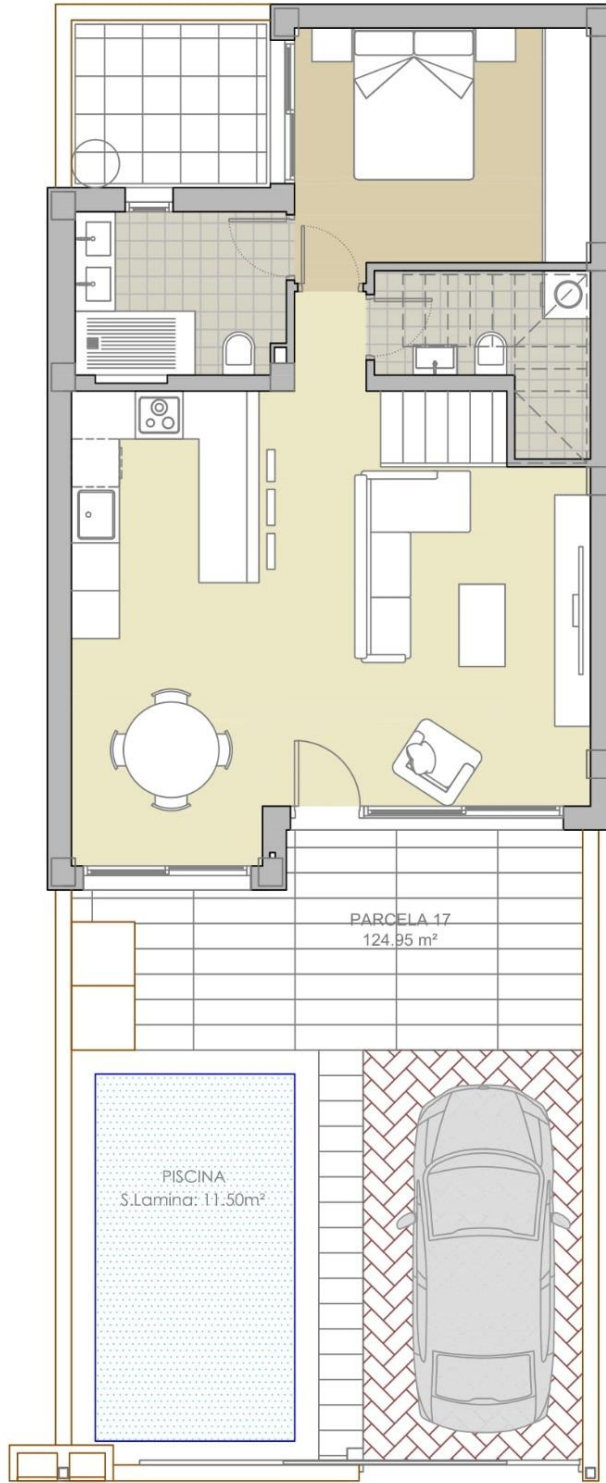








SUPERFICIES CONSTRUIDAS TOTALES	
<b>PLANTA BAJA</b>	
Vivienda cerrada	65,50 m <sup>2</sup>
Porche (50%)	5,65 m <sup>2</sup>
Patio (0%)	5,25 m <sup>2</sup>
<b>PLANTA PISO</b>	
Vivienda cerrada	42,50 m <sup>2</sup>
Terraza descubierta (0%)	26,80 m <sup>2</sup>
<b>PLANTA CUBIERTA</b>	
Solarium (0%)	39,00 m <sup>2</sup>
Escalera ext. (0%)	4,45 m <sup>2</sup>
<b>TOTAL</b>	<b>113,65 m<sup>2</sup></b>



**7 VIVIENDAS ADOSADAS CON PISCINA**

"PLANOS DE VENTA SIN VALOR CONTRACTUAL"

PARCELA 17

**SITUACION:**

C/ DOÑA MARÍA SATORRE  
03170 - ROJALES (ALICANTE)

**PROMOTOR :**

PROYECTOS ALBA SALINA, S.L.

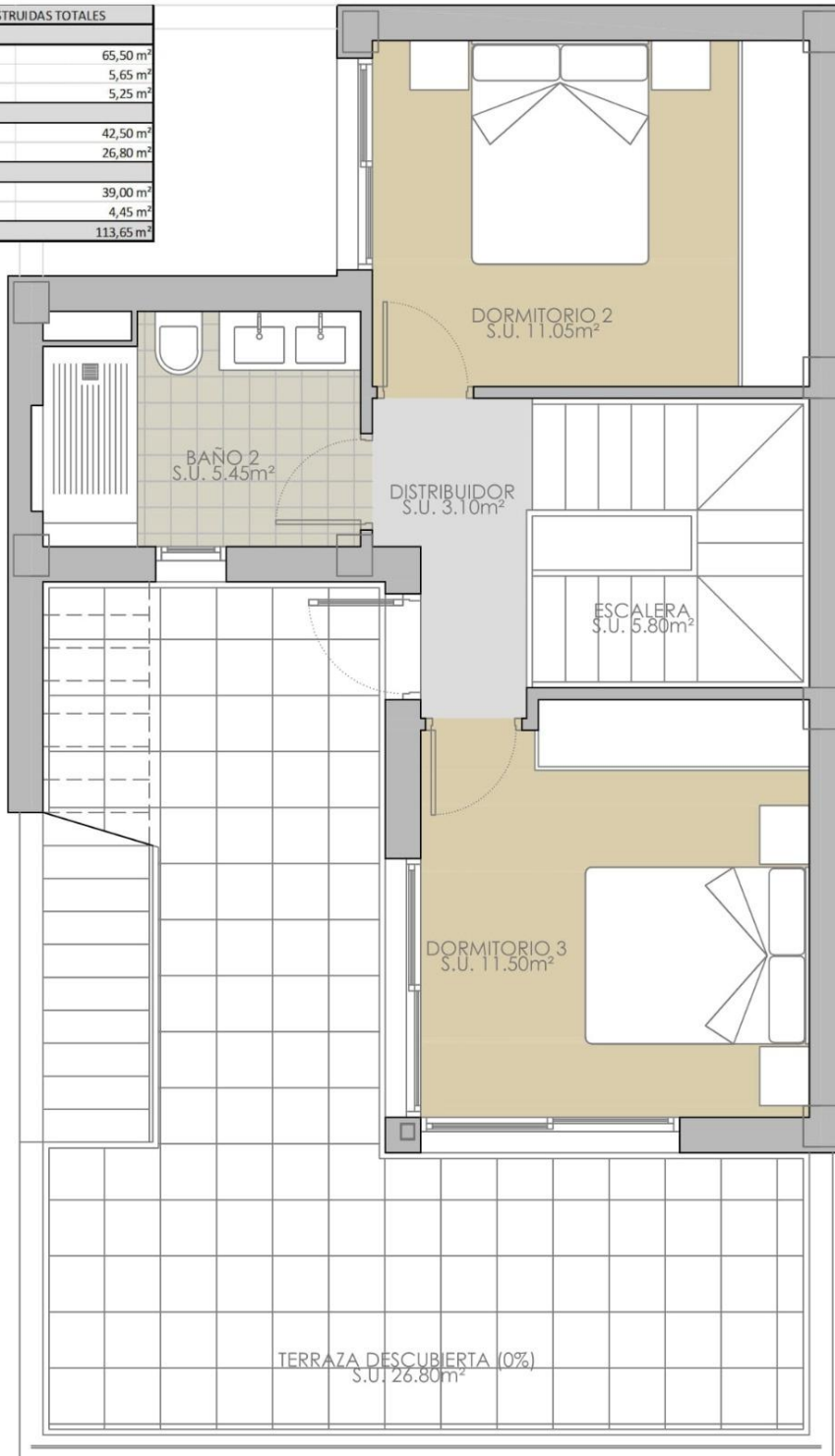
FECHA

ESCALA

JUNIO 2024

1/75

SUPERFICIES CONSTRUIDAS TOTALES	
<b>PLANTA BAJA</b>	
Vivienda cerrada	65,50 m <sup>2</sup>
Porche (50%)	5,65 m <sup>2</sup>
Patio (0%)	5,25 m <sup>2</sup>
<b>PLANTA PISO</b>	
Vivienda cerrada	42,50 m <sup>2</sup>
Terraza descubierta (0%)	26,80 m <sup>2</sup>
<b>PLANTA CUBIERTA</b>	
Solarium (0%)	39,00 m <sup>2</sup>
Escalera ext. (0%)	4,45 m <sup>2</sup>
<b>TOTAL</b>	<b>113,65 m<sup>2</sup></b>



*"Experience our experience - Because you deserve the best"*