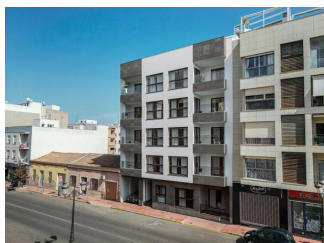


REF: # 12293



#### INFO

<b>PRIS:</b>	377.100 €
<b>FASTIGHETSTYP:</b>	Takvåning
<b>CITY:</b>	
<b>SOVRUM:</b>	3
<b>badrum:</b>	2
<b>Byggnad:</b>	96 (m2)
<b>Area:</b>	-
<b>Terrass:</b>	69 (m2)
<b>År:</b>	-
<b>Våning:</b>	-
<b>Billigt</b>	-



#### BESKRIVNING

**NYBYGGT BOSTADSOMRÅDE I GUARDAMAR DEL SEGURA** Nybyggd bostadsfastighet i hjärtat av Guardamar del Segura i ett privilegierat läge med närhet till all service. Bostadshus består av en 2 och 3 sovrum lägenheter och 3 sovrum takvåningar, alla har en öppen planlösning kök med rymligt vardagsrum, inbyggda garderober, terrass, förrådsutrymmen. Ett bostadsområde med grönområden och en gemensam pool. Ett alternativt parkeringsplatser på bottenvåningen mot en extra kostnad. Guardamar del Segura är en stad som ligger på Costa Blanca södra. Med sin 11 kilometer långa naturstrand och sin stora tallskog. Guardamar är en lugn stad att bo i, den har alla tjänster under hela året som restauranger, barer, affärer, banker, platser för fritid etc. Varje onsdag anordnas på stadens centrala gator en marknad dit många människor går för att köpa produkter som mat, kläder, möbler, djur osv. Det är ett stort anspråk och invånarna i den omgivande staden kommer till Guardamar varje onsdag för att besöka marknaden. Guardamar del Segura har en stor hamn med aktiviteter under hela året, den har ett stort sportcenter med paddeltennis, tennis, fotboll och en stor uppvärmd pool som fungerar året runt. Det finns också ett bibliotek där det finns gratis wifi och datorer. Guardamar del Segura ligger bara 20 km från flygplatsen Alicante - Elche (El Altet), där det finns många flygningar varje dag med förbindelser till de största europeiska städerna, på grund av efterfrågan på turister på Costa Blanca.

## VYER

- Paronama

## LUFTKONDITIONERING

- Central luftkonditionering

## PARKERING

parkering inga bilar: 1

## GARDEN OCH TERRASSER

- Inhägnad

## EXTRA

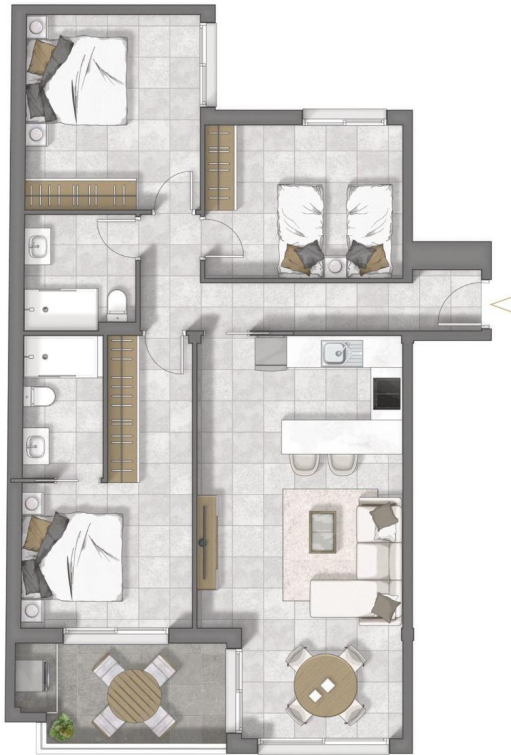
- Lift

PROPERTY GALLERY

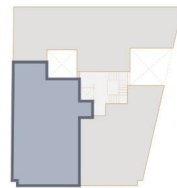








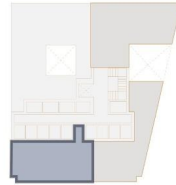
**PLANTA 4ª**  
Puerta C



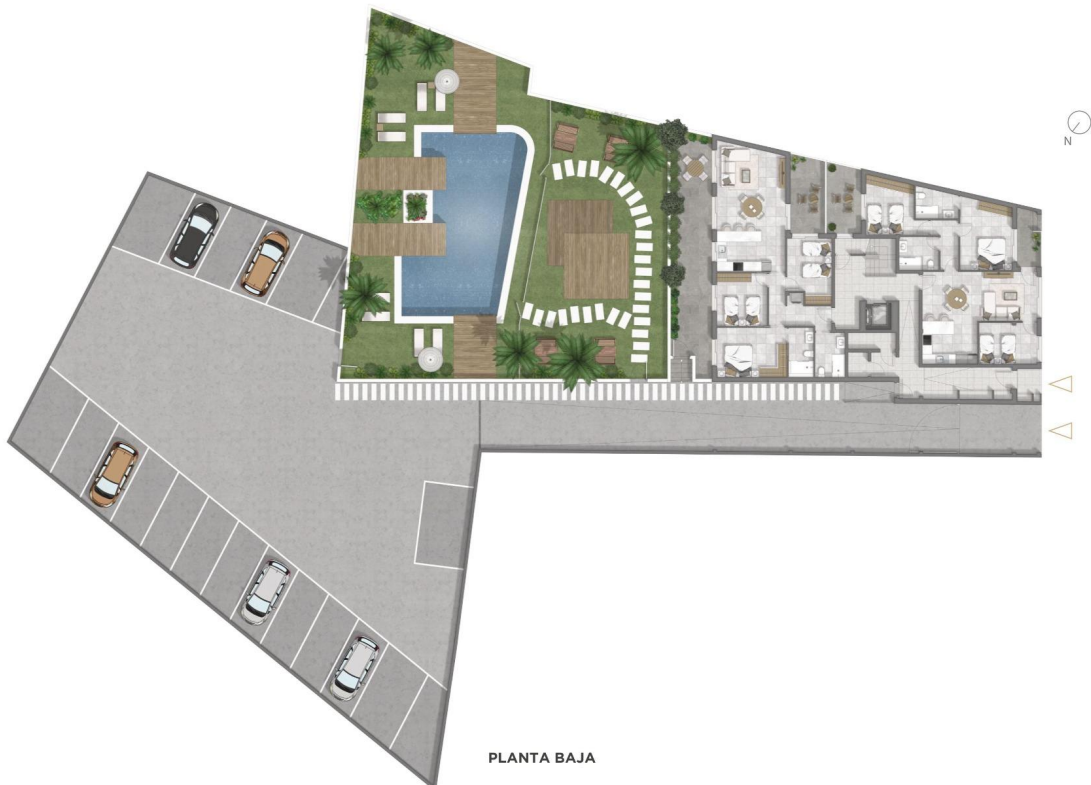
Superficie vivienda:	102.20 m <sup>2</sup>
Superficie vivienda con zona comun:	114.21 m <sup>2</sup>
Superficie solarium:	42.10 m <sup>2</sup>



**PLANTA SOLARIUM**  
Puerta C



Superficie vivienda:	102.20 m <sup>2</sup>
Superficie vivienda con zona comun:	114.21 m <sup>2</sup>
Superficie solarium:	42.10 m <sup>2</sup>



**PLANTA BAJA**









*"Experience our experience - Because you deserve the best"*