



REF: # 12356



**INFO**

<b>PRIS:</b>	569.950 €
<b>FASTIGHETSTYP:</b>	Villa
<b>CITY:</b>	
<b>SOVRUM:</b>	3
<b>badrum:</b>	3
<b>Byggnad:</b>	121 (m2)
<b>Area:</b>	305 (m2)
<b>Terrass:</b>	28 (m2)
<b>År:</b>	-
<b>Våning:</b>	-
<b>Billigt</b>	-



## BESKRIVNING

NYBYGGD VILLA I SAN PEDRO DEL PINATAR Nybyggd vacker villa i två plan har blivit omtänksamt utformad för att ge det perfekta individuella privata moderna vardagsrummet, med dubbla skjutdörrar i helglas som öppnar direkt mot en stor terrass med privat pool slutna trädgårdar med parkering utanför vägen. "SUN ALL DAY" med terrasserad yta på första våningen för att njuta av solen hela dagen ... Beläget i ett centralt, etablerat bostadsområde bara 10 minuters promenad till stränderna i San Pedro del Pinatar. Denna söderläge tomt ligger i ett bostadsområde bara 25 minuter från staden Cartagena och 30 minuter från den nya Covera (Murcias internationella flygplats). Perfekt för att leva ... Denna signaturvilla erbjuder en överdimensionerad generös känsla med 3 sovrum, 3 badrum, gästtoalett, förvaringstvättstuga, vardagsrum och matplats i öppen planlösning, täckt terrass, öppna terrasser från sovrummen på första våningen, superstor privat pool (38m<sup>2</sup>) framtill med parkering utanför vägen och trädgårdsområde. San Pedro del Pinatars privilegierade läge vid Mar Menor och Medelhavskusten lockar dem som är intresserade av segling och vattensporter, vilket ger marina förtöjning och segelklubbar, medan stränderna och de naturliga lerbaden lockar dem som söker säker sol, hav och sand. San Pedro del Pinatar har ett etablerat samhälle och erbjuder ett utmärkt utbud av aktiviteter, inklusive täckt pool och sportanläggningar, samt ett året runt-program med sociala aktiviteter i det behagliga vintervädret. Fördelarna med lerbaden, som är typiska för regionen, eller det lugna vattnet i Mar Menor, har gynnat tillväxten i Lo Pagán, som för närvarande har alla typer av bekvämligheter. Dessutom har det ett utmärkt läge, bara 5 minuter från det kommersiella centrumet Dos Mares. Murcia/Corvera flygplats ligger 30 minuter bort och Alicante flygplats ligger en timmes bilresa bort.

## VYER

- Paronama

## LUFTKONDITIONERING

- Central luftkonditionering

## GARDEN OCH TERRASSER

- Inhägnad
- Privat trädgård









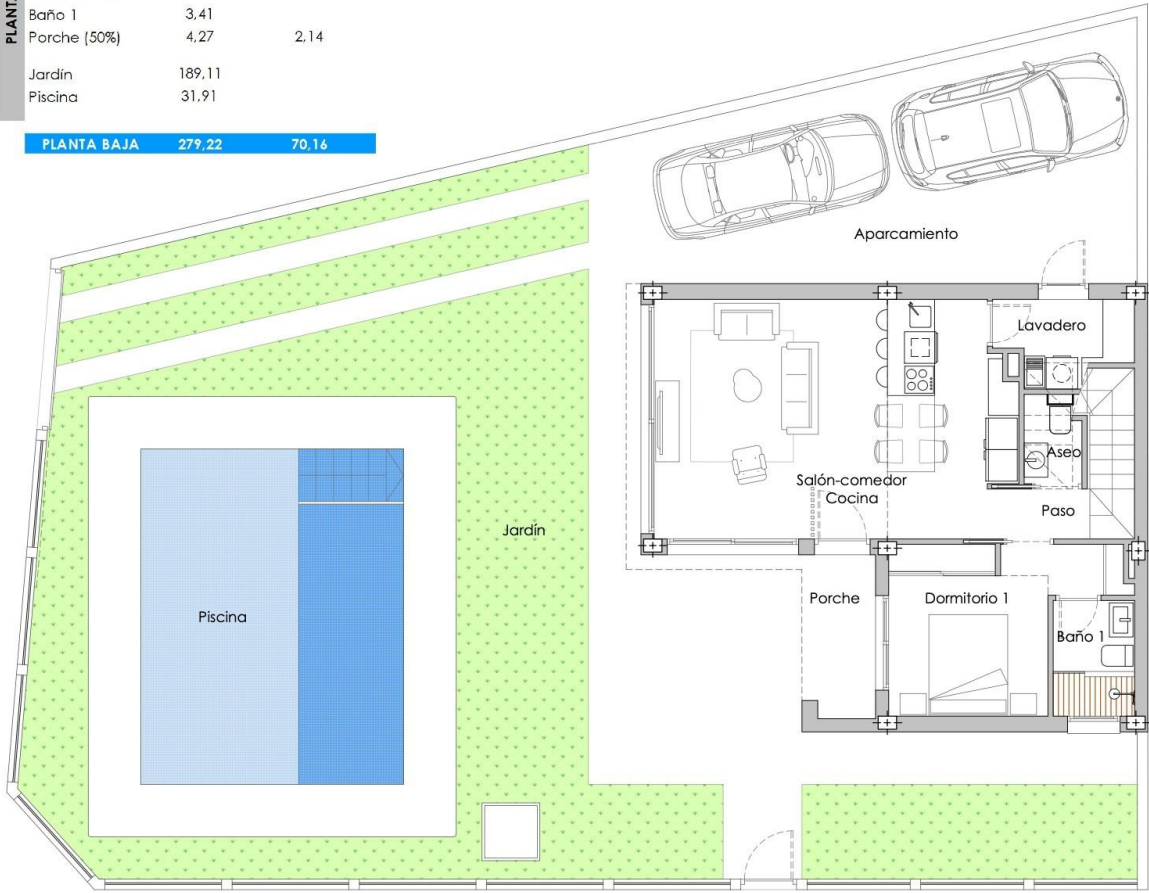




ESTANCIA	SUPERFICIE ÚTIL (m <sup>2</sup> )	SUPERFICIE CONSTRUIDA (m <sup>2</sup> )
----------	-----------------------------------	---

PLANTA BAJA	ESTANCIA	SUPERFICIE ÚTIL (m <sup>2</sup> )	SUPERFICIE CONSTRUIDA (m <sup>2</sup> )
	Salón - comedor cocina	30,39	
	Paso	2,66	
	Lavadero	4,14	
	Aseo	1,87	
	Dormitorio 1	11,46	
	Baño 1	3,41	
	Porche (50%)	4,27	2,14
	Jardín	189,11	
	Piscina	31,91	

<b>PLANTA BAJA</b>	<b>279,22</b>	<b>70,16</b>
--------------------	---------------	--------------



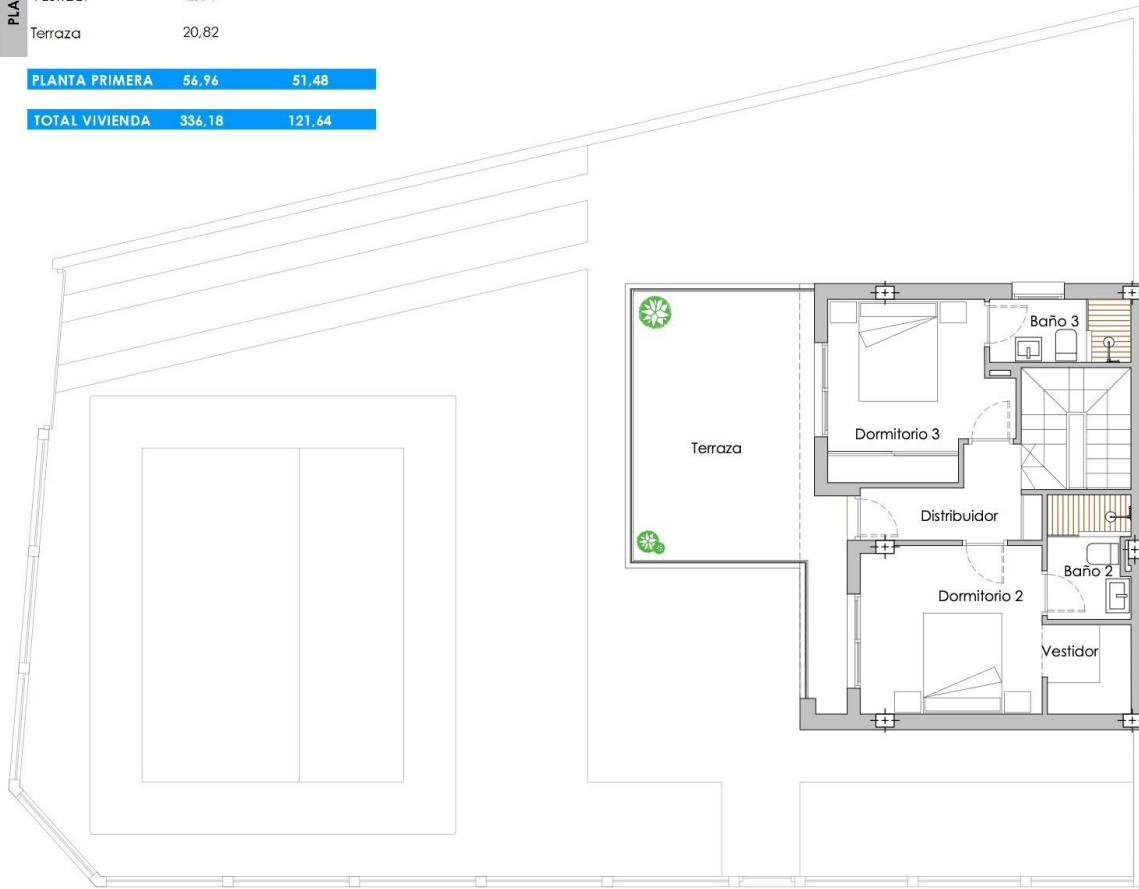


ESTANCIA	SUPERFICIE ÚTIL (m <sup>2</sup> )	SUPERFICIE CONSTRUIDA (m <sup>2</sup> )
----------	-----------------------------------	---

PLANTA PRIMERA	ESTANCIA	SUPERFICIE ÚTIL (m <sup>2</sup> )	SUPERFICIE CONSTRUIDA (m <sup>2</sup> )
	Distribuidor	4,35	
	Dormitorio 2	11,11	
	Baño 2	3,78	
	Dormitorio 3	10,80	
	Baño 3	3,26	
	Vestidor	2,84	
Terraza	20,82		

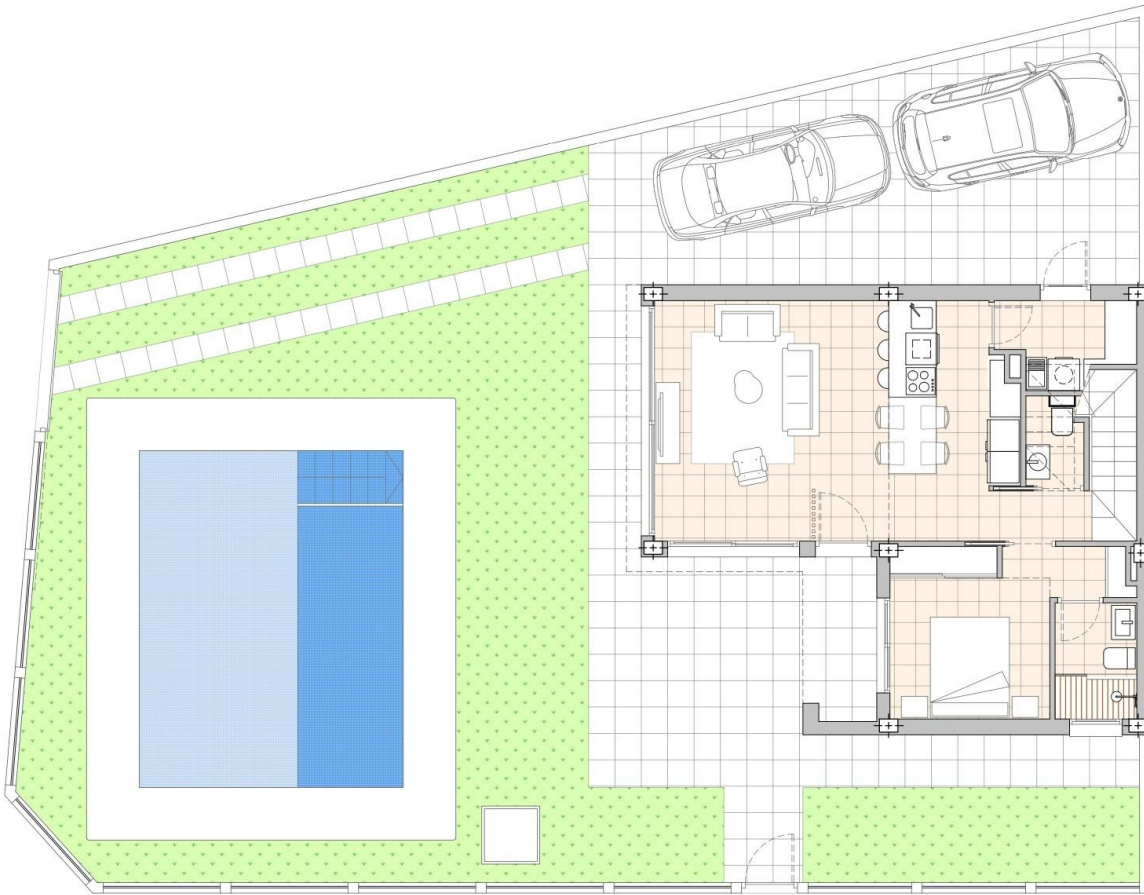
PLANTA PRIMERA	56,96	51,48
----------------	-------	-------

TOTAL VIVIENDA	336,18	121,64
----------------	--------	--------





LEYENDA DE PAVIMENTOS	
	GRESITE
	CÉSPED ARTIFICIAL
	ENLISADO CERÁMICO INTERIOR
	ENLISADO CERÁMICO EXTERIOR (Antideslizante)
	CUBIERTA NO TRANSITABLE DE GRAVA







*"Experience our experience - Because you deserve the best"*