

REF: # 12512



#### INFO

<b>PRIS:</b>	400.000 €
<b>FASTIGHETSTYP:</b>	Lägenhet
<b>CITY:</b>	
<b>SOVRUM:</b>	3
<b>badrum:</b>	2
<b>Byggnad:</b>	102 (m2)
<b>Area:</b>	-
<b>Terrass:</b>	9 (m2)
<b>År:</b>	-
<b>Våning:</b>	-
<b>Billigt</b>	-



#### BESKRIVNING

NYBYGGT BOSTADSOMRÅDE I FRONTLINJEN I SAN PEDRO DEL PINATAR Lo Pagan ligger inbäddat längs den fängslande Mar Menor, en stad i Murcia som avslöjar en sömlös blandning av naturlig skönhet och kulturell rikedom, och erbjuder en perfekt flykt för dem som söker en lugn oas. Bekvämt tillgängligt, med bara 57 minuters resa från Alicante flygplats, Lo Pagan lockar dig att varva ner, utforska och skapa värdefulla minnen i denna idylliska spanska kuststad. Njut av ett raffinerat boende med vår omsorgsfullt utformade nybyggda bostad som erbjuder takvåningar och lägenheter med 1, 2 och 3 sovrum. De 21 enheterna är oklanderligt designade och är elegant fördelade över 3-våningsblock. Bostadsytan i varje enhet är utformad för att omfamna naturligt ljus och skapa ljusa, rymliga och moderna vardagsrum som sömlöst smälter in i den kustnära omgivningen. Utforska en mängd olika bostäder, tillgängliga i tre olika modeller och storlekar. Residential inbjuder dig att uppleva en livsstil av oöverträffad lyx med en rad utsökta bekvämligheter: Fördjupa dig i det uppfriskande vattnet i den gemensamma poolen. Njut av bekvämligheten och säkerheten med underjordisk parkering. Förhöj din fritid på den gemensamma takterrassen. Några av fastigheterna har privata terrasser. Sex takvåningar på andra våningen har en unik funktion - direkt tillgång till sitt privata solarium genom sina terrasser. Här finns också en förvaringsplats för extra bekvämlighet. Dessutom har invånarna möjlighet att förbättra sin utomhusupplevelse genom att lägga till ett sommarkök till sitt privata solarium. Varje hem som kommer är utformat för att få dig att känna att du kliver in i en evig semester, en fristad där lugn möter sofistikerad. Vissa fastigheter har en främre havsutsikt, andra fastigheter har en sidoutsikt. San Pedro del Pinatars privilegierade

läge vid Mar Menor och Medelhavskusten lockar dem som är intresserade av segling och vattensporter, vilket ger marina förtöjning och segelklubbar, medan stränderna och naturliga lerbad lockar dem som söker säker sol, hav och sand. San Pedro del Pinatar har ett etablerat samhälle och erbjuder ett utmärkt utbud av aktiviteter, inklusive täckt pool och sportanläggningar, samt ett året runt-program med sociala aktiviteter i det behagliga vintervädret. Fördelarna med lerbadet, som är typiska för regionen, eller det lugna vattnet i Mar Menor, har gynnat tillväxten i Lo Pagán, som för närvarande har alla typer av bekvämligheter. Dessutom har det ett utmärkt läge, bara 5 minuter från det kommersiella centrumet Dos Mares. Murcia/Corvera flygplats ligger 30 minuter bort och Alicante flygplats ligger en timmes bilresa bort.

## VYER

- Paronama

## LUFTKONDITIONERING

- Central luftkonditionering

## GARDEN OCH TERRASSER

- Inhägnad

## EXTRA

- Lift













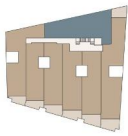




**Planta primera  
Vivienda G**

- 1 Sal3n-comedor-cocina
- 2 Vestibulo
- 3 Ba3o 1
- 4 Ba3o 2
- 5 Dormitorio 1
- 6 Dormitorio 2
- 7 Dormitorio 3
- 8 Paso
- 9 Terraza
- 10 Terraza

Sup. total 3til: 82.92 m<sup>2</sup>  
 Sup. total construida: 100.59 m<sup>2</sup>



Planta semis3tano



Planta solarium

*"Experience our experience - Because you deserve the best"*