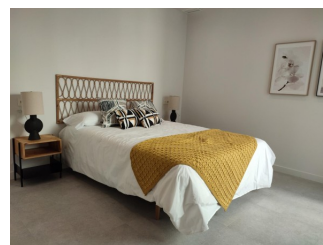
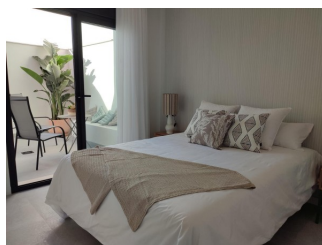


REF: # 12536



#### INFO

<b>PRIS:</b>	259.900 €
<b>FASTIGHETSTYP:</b>	Lägenhet
<b>CITY:</b>	
<b>SOVRUM:</b>	2
<b>badrum:</b>	2
<b>Byggnad:</b>	76 (m2)
<b>Area:</b>	12 (m2)
<b>Terrass:</b>	14 (m2)
<b>År:</b>	-
<b>Våning:</b>	-
<b>Billigt</b>	-



#### BESKRIVNING

**NYBYGGDA BUNGALOWS I PILAR DE LA HORADADA** Nybyggda fastigheter med ett oslagbart läge i centrum av Pilar de la Horadada. Ett område som erbjuder alla nödvändiga tjänster och bekvämligheter, till exempel stormarknader. Dessutom gör dess närhet till stranden det till ett idealiskt alternativ för din fritid och sommarresor. Detta bostadskomplex kännetecknas av sina 12 bungalowlägenheter, som erbjuder fastigheter med 1 sovrum och 1 badrum till ett mycket överkomligt pris, fastigheter med 2 sovrum och 2 badrum och även fastigheter med 3 sovrum och 2 badrum, för att täcka behoven hos varje kund och erbjuda komfort och stil. Interiören är elegant och funktionell och har fullt utrustade kök med elektriska apparater. Badrummen har en kommod med handfat och belysning. Varje fastighet har förinstallation för kanaliserad luftkonditionering, ett magnifikt solarium för de övre våningarna och ett attraktivt gemensamt poolområde, vilket gör det till den perfekta platsen att njuta och koppla av. Utmärkt läge, 5 minuter från sandstränderna och den mest prestigefyllda 18-håls Lo Romero golfbanan. Pilar de la Horadada är en typisk spansk by i den sydligaste delen av Costa Blanca. Den stora huvudgatan har stormarknader, massor av butiker, restauranger och barer och några härliga torg. De vackra stränderna Torre de la Horadada och Mil Palmeras med fin sandpromenad ligger bara 5 minuter bort. Flygplatserna i Corvera (Murcia) och Alicante ligger 40 respektive 55 minuter bort.

## VYER

- Paronama

## LUFTKONDITIONERING

- Central luftkonditionering

## PARKERING

parkering inga bilar: 1

## GARDEN OCH TERRASSER

- Inhägnad
- Privat trädgård

PROPERTY GALLERY

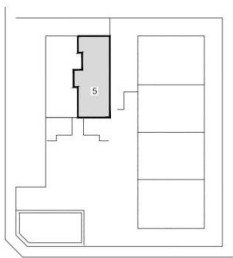












VIVIENDA 5

SUPERFICIES CONSTRUIDAS	
VIVIENDA 5	
PLANTA BAJA	
Superficie Patios	26.96m <sup>2</sup>
Superficie construida PB TOTAL	76.97m <sup>2</sup>

*"Experience our experience - Because you deserve the best"*