

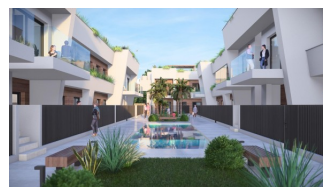
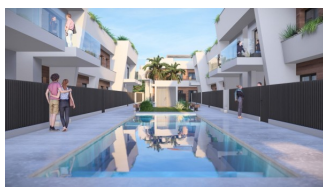
REF: # 12652

()



#### INFO

<b>PRIS:</b>	240.000 €
<b>FASTIGHETSTYP:</b>	Lägenhet
<b>CITY:</b>	()
<b>SOVRUM:</b>	3
<b>badrum:</b>	2
<b>Byggnad:</b>	88 (m2)
<b>Area:</b>	-
<b>Terrass:</b>	95 (m2)
<b>År:</b>	-
<b>Våning:</b>	-
<b>Billigt</b>	-



#### BESKRIVNING

Nybyggda bostäder i Torre-Pacheco, Costa Cálida Moderna bungalows med exceptionella funktioner. Upptäck ett nytt bostadsområde i Torre-Pacheco, som erbjuder 24 eleganta bungalows med 2 eller 3 sovrum. Välj mellan bostäder på bottenvåningen med rymliga terrasser eller enheter på första våningen med privata terrasser och solarium. Varje solarium har en pergola, en grillplats och ett förstärkt tak, perfekt för att installera en jacuzzi. Alla bostäder har en utsedd parkeringsplats och fullt installerad luftkonditionering, vilket garanterar komfort året runt. Förstklassigt läge i Torre-Pacheco. Detta bostadsområde ligger i hjärtat av Torre-Pacheco och har närhet till viktiga bekvämligheter, inklusive stormarknader, butiker, barer och restauranger. Den livliga stadskärnan, med sin charmiga spanska atmosfär, ligger inom gångavstånd. För strandälskare ligger det fantastiska Mar Menor bara 10 minuters bilresa bort och erbjuder gyllene sand och kristallklart vatten. Njut av enastående samhällstjänster. Komplexet har ett vackert anlagt gemensamt område med frodiga trädgårdar och en glittrande pool, vilket ger en lugn tillflyktsort för att koppla av och varva ner. Områdets soliga klimat, med i genomsnitt 320 soldagar per år, kompletterar dessa utomhusutrymmen perfekt. Omgivet av prisbelönta golfbanor. Torre-Pacheco är ett paradiset för golfare, omgivet av några av de mest kända golfbanorna i Spanien. Dessa banor ligger bara en kort bilresa bort, vilket gör det till en idealisk plats för golfentusiaster. Strategiska anslutningar till viktiga destinationer. Murcias internationella flygplats: 20 km (cirka 20 minuter med bil). Tågstation: Endast 700 meter bort, vilket erbjuder bekväma resealternativ. Köpcentrum: Flera stora shoppingkomplex inom en radie av 15 km. Stränder: De vackra stränderna på Costa Cálida ligger bara 10 km bort. Hamnar och marinor: Närmaste marina ligger ca 12 km bort och är perfekt för båtliv och vattensporter. En hälsosammare livsstil väntar. Costa Cálida-regionen är känd för sin exceptionella livskvalitet. Med låg luftfuktighet, ren luft och ett subtropiskt klimat.

är det här området ett av de hälsosammaste i Spanien. Den perfekta kombinationen av naturlig skönhet, havsbris och rikligt med solljus gör Torre-Pacheco till en mycket eftertraktad destination. Agera nu för att säkra ditt drömhjem Missa inte detta tillfälle att äga ett modernt hem i ett utmärkt läge. Kontakta oss idag för att lära dig mer om denna otroliga utveckling eller för att schemalägga en visning!

## VYER

- Paronama

## LUFTKONDITIONERING

- Central luftkonditionering

## PARKERING

parkering inga bilar: 1

## GARDEN OCH TERRASSER

- Inhägnad
- BBQ / grill

PROPERTY GALLERY















**SUPERFICIES ÚTILES PLANTA PRIMERA B**

Salón-Comedor-Cocina	30,75 m <sup>2</sup>	Lavadero	2,30 m <sup>2</sup>
Dormitorio 1	10,00 m <sup>2</sup>	<b>TOTAL</b>	<b>76,15 m<sup>2</sup></b>
Dormitorio 2	10,00 m <sup>2</sup>	Terraza	7,00 m <sup>2</sup>
Dormitorio 3	13,20 m <sup>2</sup>	Solarium	88,90 m <sup>2</sup>
Baño 1	3,80 m <sup>2</sup>		
Baño 2	4,00 m <sup>2</sup>		
Distribuidor	4,10 m <sup>2</sup>		

**Vivienda P1-B**



**Solarium P1-B**



**SUPERFICIES ÚTILES PLANTA BAJA**

PB-A	78,72 m <sup>2</sup>	Vestuario hombres	4,40 m <sup>2</sup>
PB-B	68,70 m <sup>2</sup>	Vestuario mujeres	8,60 m <sup>2</sup>
PB-C	67,05 m <sup>2</sup>	RITU	1,30 m <sup>2</sup>
PB-D	67,05 m <sup>2</sup>	Instalaciones	2,35 m <sup>2</sup>
PB-E	67,05 m <sup>2</sup>	<b>TOTAL</b>	<b>840,09 m<sup>2</sup></b>
PB-F	63,00 m <sup>2</sup>		
PB-G	78,72 m <sup>2</sup>	Urbanización parcela	512,15 m <sup>2</sup>
PB-H	68,70 m <sup>2</sup>	Piscinas	54,00 m <sup>2</sup>
PB-I	67,05 m <sup>2</sup>	<b>TOTAL Sup. Construida.</b>	<b>1.139,79 m<sup>2</sup></b>
PB-J	67,05 m <sup>2</sup>		
PB-K	67,05 m <sup>2</sup>		
PB-L	63,30 m <sup>2</sup>		



**PLANTA BAJA**

*"Experience our experience - Because you deserve the best"*