

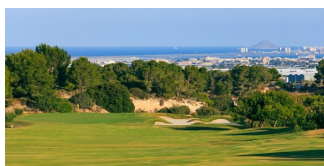
REF: # 12665

()



#### INFO

<b>PRIS:</b>	489.000 €
<b>FASTIGHETSTYP:</b>	Villa
<b>CITY:</b>	()
<b>SOVRUM:</b>	3
<b>badrum:</b>	3
<b>Byggnad:</b>	111 (m2)
<b>Area:</b>	280 (m2)
<b>Terrass:</b>	46 (m2)
<b>År:</b>	-
<b>Våning:</b>	-
<b>Billigt</b>	-



#### BESKRIVNING

Nybyggda villor på frontlinjen av Lo Romero Golf Lyxiga villor i Lo Romero Golf Resort Upptäck 7 exklusiva nybyggda villor som ligger i frontlinjen av Lo Romero Golf och erbjuder en perfekt blandning av lyx, komfort och hisnande utsikt över golfbanan. Dessa bostäder utmärker sig för sitt utmärkta läge och sin moderna arkitektoniska design, perfekt för kräsna köpare som letar efter en smart investering och en exceptionell livskvalitet. Modern design med premiumfunktioner Varje villa har en sofistikerad, modern stil med avancerade ytbehandlingar. Bostäderna har 3 rymliga sovrum, 3 badrum, ett kök med öppen planlösning mot vardagsrummet, inbyggda garderober och privata trädgårdar med pool. Ytterligare funktioner inkluderar: Förstärkta säkerhetsdörrar Motordrivna persienner som matchar snickerierna, med termisk och akustisk isolering Dubbelglasade Climalit-fönster med krossäkert säkerhetsglas Aerotermiskt vattenvärmsystem för energieffektivitet Fotovoltaiska solpaneler för produktion av elenergi Förinstallation av kanaliserad luftkonditionering Carport med pergola i eleganta oxiderade bruna toner Murade väggar av natursten som skiljer de privata trädgårdarna från golfbanan Förstklassigt läge i Pilar de la Horadada Villorna ligger i den charmiga Lo Romero Golf Resort och har ett privilegierat läge i Pilar de la Horadada, en typisk spansk stad på södra Costa Blanca. Den 18-håls golfbanan är omgiven av vackra landskap och ligger bara en kort bilresa från kristallklara Medelhavsstränder. Närhet till viktiga platser av intresse Stränder: De orörda stränderna i Torre de la Horadada

och Mil Palmeras ligger bara 6 km bort och erbjuder fin sand och natursköna strandpromenader. Shopping: Stormarknader, butiker och matställen i Pilar de la Horadadas livliga huvudgata ligger bara 5 minuters bilresa bort. Flygplatser: Murcia-Corvera flygplats ligger 40 minuter bort (ca 45 km) och Alicante-Elche flygplats ligger 55 minuters bilresa bort (ca 75 km). Golf: Njut av omedelbar tillgång till Lo Romero golfbana, vilket gör detta till ett paradiset för golfare. Närliggande städer: Utmärkta vägförbindelser förbinder dig med Alicante och Murcia för kulturella utflykter och stadskvaliteter. Njut av Costa Blanca livsstil Pilar de la Horadada kombinerar traditionell spansk charm med moderna bekvämligheter. Promenera genom livliga torg, njut av medelhavsmat på lokala restauranger och upplev den avslappnade kustlivsstilen. Gör ditt drömhjem till verklighet Missa inte denna unika möjlighet att äga en golfvilla i frontlinjen med oöverträffad kvalitet och läge. Kontakta oss idag för att schemalägga en visning och börja njuta av Costa Blanca livsstil!

## VYER

- Paronama

## LUFTKONDITIONERING

- Central luftkonditionering

## PARKERING

parkering inga bilar: 1

## GARDEN OCH TERRASSER

- Inhägnad
- Privat trädgård

PROPERTY GALLERY



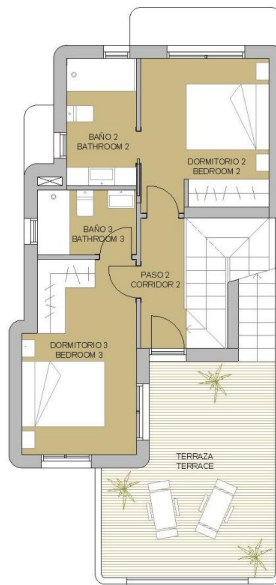




PLANTA BAJA/GROUND FLOOR

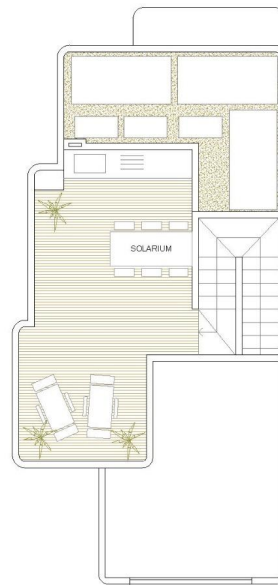
SUPERFICIES ÚTILES / OCCUPIABLE AREA

PLANTA BAJA / GROUND FLOOR	
LIVING ROOM + KITCHEN	36,11 m <sup>2</sup>
DORMITORIO 1 / BEDROOM 1	11,16 m <sup>2</sup>
BAÑO 1 / BATHROOM 1	3,73 m <sup>2</sup>
PASILLO 1 / CORRIDOR 1	1,47 m <sup>2</sup>



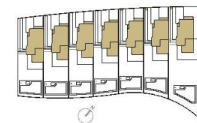
PLANTA PRIMERA/FIRST FLOOR

PLANTA PRIMERA / FIRST FLOOR	
DORMITORIO 2 / BEDROOM 2	10,25 m <sup>2</sup>
BAÑO 2 / BATHROOM 2	4,48 m <sup>2</sup>
PASILLO 2 / CORRIDOR 2	3,15 m <sup>2</sup>
DORMITORIO 3 / BEDROOM 3	11,23 m <sup>2</sup>
BAÑO 3 / BATHROOM 3	3,42 m <sup>2</sup>



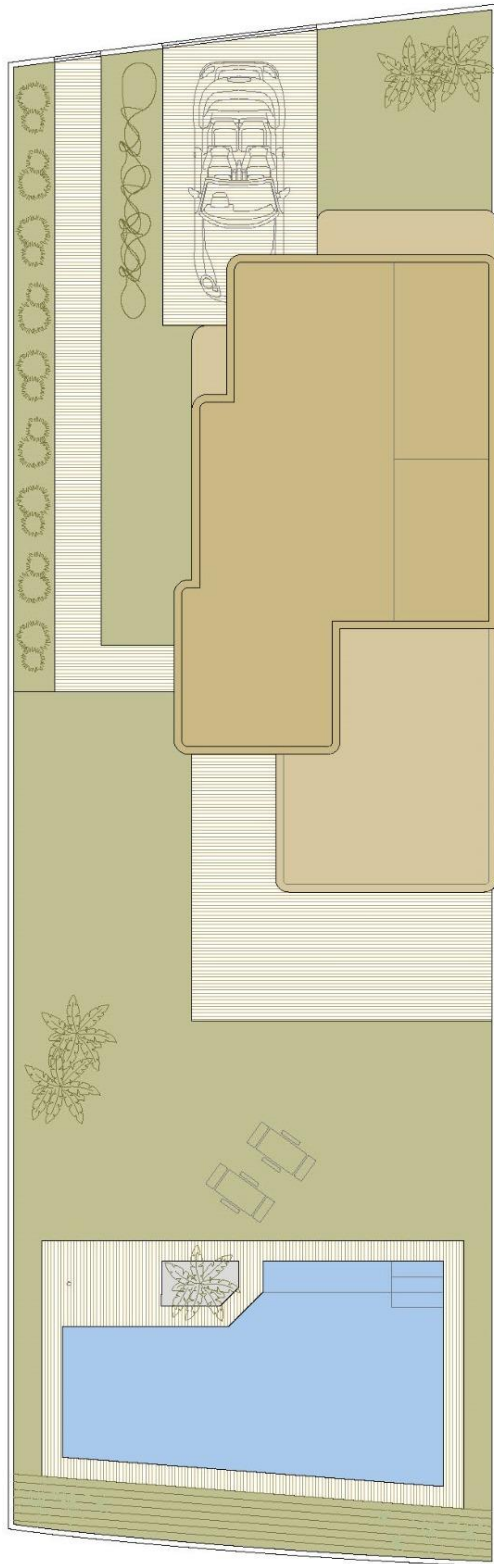
SOLARIUM

TERRAZA / TERRACE	17,22 m <sup>2</sup>
SOLARIUM	24,00 m <sup>2</sup>
SUPERFICIES CONST. / BUILT AREA	
SUP. CERRADA / CLOSED AREA	112,00 m <sup>2</sup>
CLOSED AREA + TERRACE + SOLARIUM	153,22 m <sup>2</sup>
PARCELA / PLOT	..... m <sup>2</sup>



VIVIENDA TIPO

PLANO SUJETO A MODIFICACIONES DE ÍNDOLE TÉCNICA O JURÍDICA. LAS SUPERFICIES SON APROXIMADAS / PLAN SUBJECT TO POSSIBLE MODIFICATIONS FOR TECHNICAL OR LEGAL REASONS. THE MEASUREMENTS SHOWN ARE APPROXIMATE



## VIVIENDA TIPO V.1

### SUPERFICIES ÚTILES / OCCUPIABLE AREA

PLANTA BAJA / GROUND FLOOR	
LVING ROOM - KITCHEN	36,11 m <sup>2</sup>
DORMITORIO 1 / BEDROOM 1	11,16 m <sup>2</sup>
BAÑO 1 / BATHROOM 1	3,73 m <sup>2</sup>
PASILLO 1 / CORRIDOR 1	1,47 m <sup>2</sup>

PLANTA PRIMERA / FIRST FLOOR	
DORMITORIO 2 / BEDROOM 2	10,25 m <sup>2</sup>
BAÑO 2 / BATHROOM 2	4,68 m <sup>2</sup>
PASILLO 2 / CORRIDOR 2	3,15 m <sup>2</sup>
DORMITORIO 3 / BEDROOM 3	11,23 m <sup>2</sup>
BAÑO 3 / BATHROOM 3	3,42 m <sup>2</sup>

TERRAZA / TERRACE	17,22 m <sup>2</sup>
SOLARIUM	24,00 m <sup>2</sup>

### SUPERFICIES CONST. / BUILT AREA

SUP. CERRADA / CLOSED AREA	112,00 m <sup>2</sup>
CLOSED AREA + TERRACE + SOLARIUM	153,22 m <sup>2</sup>

PARCELA / PLOT	280,06 m <sup>2</sup>
----------------	-----------------------



PLANO SUJETO A MODIFICACIONES DE INDOLE TÉCNICA O JURÍDICA. LAS SUPERFICIES SON APROXIMADAS / PLAN SUBJECT TO POSSIBLE MODIFICATIONS FOR TECHNICAL OR LEGAL REASONS. THE MEASUREMENTS SHOWN ARE APPROXIMATE





























*"Experience our experience - Because you deserve the best"*