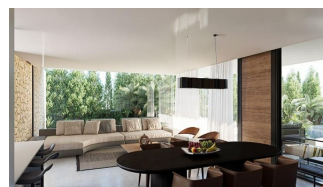
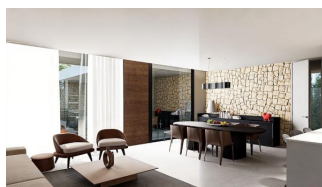


REF: # 12693



INFO

PRIS:	895.000 €
FASTIGHETSTYP:	Villa
CITY:	
SOVRUM:	4
badrum:	3
Byggnad:	167 (m2)
Area:	930 (m2)
Terrass:	66 (m2)
År:	-
Våning:	-
Billigt	-



BESKRIVNING

Ditt drömhjem med utsikt över Salt Lake - Anpassningsbar lyxvilla i El Chaparral. Upplev det bästa av El Chaparral, med fantastiska solnedgångar i Salt Lake. Inbäddat i hjärtat av El Chaparral erbjuder denna lyxiga villa den perfekta blandningen av avskildhet, lugn och bekvämlighet. Beläget i ett pittoreskt område som är känt för sin vackra utsikt över Saltsjön och livliga lokala bekvämligheter, erbjuder denna fastighet en livsstil som ingen annan. Föreställ dig att sola i fantastiska solnedgångar från din egen terrass, medan du njuter av lugnet och den naturliga skönheten i detta exceptionella område. Bara en kort 5 km bilresa från stränderna i Torrevieja och bara 45 km från Alicante flygplats, ger denna villa det bästa av det spanska kustlivet till din tröskel. Rymlig och anpassningsbar layout för att passa din livsstil. Denna villa ligger på en expansiv 930 m² stor tomt och dess design är lika imponerande som dess omgivning. Standardlayouten har fyra rymliga sovrum och tre badrum, vilket ger gott om utrymme för familjer, gäster eller personliga retreats. Det öppna vardagsrummet flyter sömlöst in i ett modernt kök, vilket skapar ett välkomnande och ljust utrymme med stora fönster som fyller hemmet med naturligt ljus. Oavsett om du underhåller vänner eller njuter av en lugn kväll, erbjuder det rymliga vardagsrummet och terrassen den perfekta miljön. Anpassa layouten så att den återspeglar din unika stil och dina behov. Från att välja material till att besluta om de sista detaljerna har du full kontroll och ser till att din villa blir en sann återspeglings av din vision. Lyxiga bekvämligheter, inklusive en 5x10 meter stor pool. Denna villa erbjuder en mängd avancerade bekvämligheter för att förbättra din livsstil. Njut av ett uppfriskande dopp i din privata pool på 5x10 meter, förberedd för en värmepump så att du kan simma året runt. För extra lyx har master-sviten en klädskåp och ett eget badrum, vilket skapar en privat fristad i ditt hem. Välj ytterligare funktioner

som golvvärme för mysiga vintrar eller en takterrass för att njuta av panoramautsikten över saltsjön. Miljövänlig och energieffektiv design Villan är byggd av ett välkänt danskt företag och är utformad med kvalitetsisolering för att hålla den sval på sommaren och varm på vintern, vilket garanterar maximal komfort under alla årstider. För dem som prioriterar hållbarhet är villan solklar, vilket gör att du kan installera solpaneler för att minska energikostnaderna och minska din miljöpåverkan. Utmärkt läge nära intressanta platser Villans läge i El Chaparral är oöverträffat, med viktiga bekvämligheter och rekreationsalternativ i närheten: Stränder: 5 km till de gyllene stränderna i Torrevieja Shopping: 3 km till Habaneras köpcentrum flygplats: 45 km till Alicante flygplats Golfbanor: 10 km till La Marquesa Golf och andra prestigefyllda banor Restauranger och barer: Ett brett utbud inom gångavstånd Redo att göra denna drömvilla till din? Den här villan är mer än bara ett hem; det är en livsstil. Kontakta oss idag för att schemalägga en konsultation utan förpliktelse och börja bygga den anpassade villa du alltid har drömt om.

VYER

- Paronama

GARDEN OCH TERRASSER

- Inhägnad
- Privat trädgård







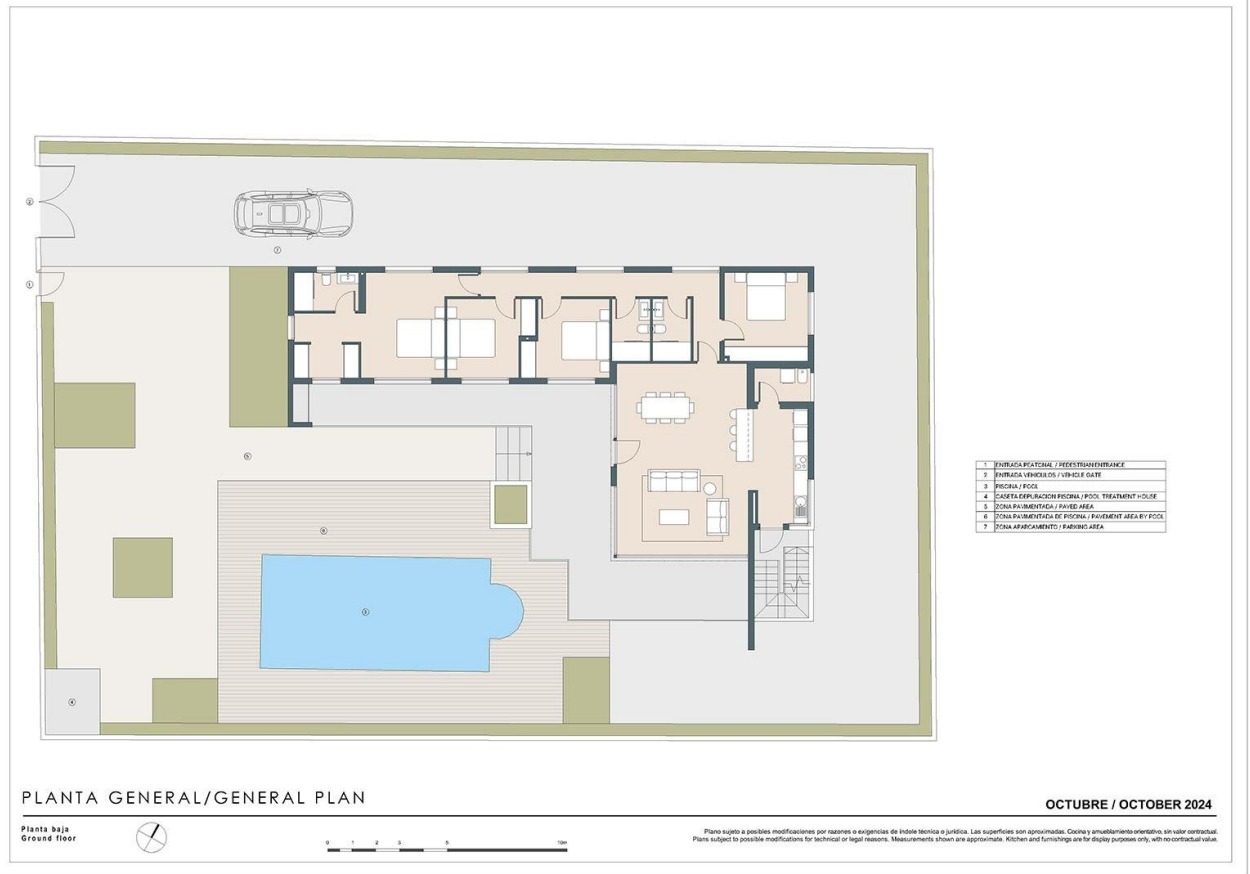


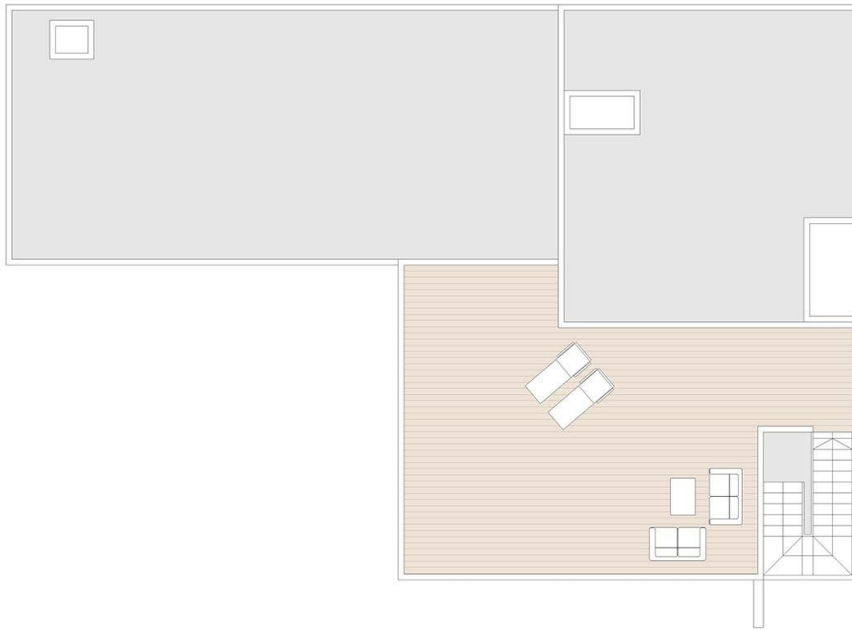












SOLARIUM/SOLARIUM AREA	75 m ²
------------------------	-------------------

PLANTA SOLARIUM/SOLARIUM FLOOR

OCTUBRE / OCTOBER 2024



Plano sujeto a posibles modificaciones por razones o exigencias de índole técnica o jurídica. Las superficies son aproximadas. Cocina y amueblamiento orientativo, sin valor contractual.
Plans subject to possible modifications for technical or legal reasons. Measurements shown are approximate. Kitchen and furnishings are for display purposes only, with noncontractual value.



#	SUPERFICIES ÚTILES / FLOOR AREA	m ²
1	PRALO / GARAGE	32,87 m ²
2	SALÓN/COMEDOR / LIVING-DINING ROOM	40,08 m ²
3	COCINA / KITCHEN	10,54 m ²
4	DORMITORIO 1 / BEDROOM 1	24,56 m ²
5	DORMITORIO 2 / BEDROOM 2	10,00 m ²
6	DORMITORIO 3 / BEDROOM 3	10,00 m ²
7	DORMITORIO 4 / BEDROOM 4	12,95 m ²
8	BANOS 1 / BATHROOM 1	4,52 m ²
9	BANOS 2 / BATHROOM 2	4,50 m ²
10	BANOS 3 / BATHROOM 3	4,50 m ²
11	CALIFORNIA GALLERY	3,25 m ²
TOTAL SUP. ÚTILES / TOTAL FLOOR AREA		142,58 m ²
SUP. CONSTRUIDA INTERIOR PLANTA BAJA Y INTERIOR AREA GROUND FLOOR		147,88 m ²
12	SUP. CONSTRUIDA PORCHES (EQUIL.) / PORCH AREA	96,87 m ²
TOTAL SUP. CONSTRUIDA PRIVADA / TOTAL BUILT PRIVATE AREA		234,75 m ²
SUP. JARDÍN / GARDEN AREA		648 m ²
SUPERFICIE PISCINA / POOL AREA		48 m ²

PLANTA BAJA/GROUND FLOOR

OCTUBRE / OCTOBER 2024



Plano sujeto a posibles modificaciones por razones o exigencias de índole técnica o jurídica. Las superficies son aproximadas. Cocina y amueblamiento orientativo, sin valor contractual.
Plans subject to possible modifications for technical or legal reasons. Measurements shown are approximate. Kitchen and furnishings are for display purposes only, with no contractual value.

"Experience our experience - Because you deserve the best"