

REF: # 12702

()



#### INFO

<b>PRIS:</b>	365.000 €
<b>FASTIGHETSTYP:</b>	Villa
<b>CITY:</b>	()
<b>SOVRUM:</b>	2
<b>badrum:</b>	2
<b>Byggnad:</b>	197 (m2)
<b>Area:</b>	172 (m2)
<b>Terrass:</b>	16 (m2)
<b>År:</b>	-
<b>Våning:</b>	-
<b>Billigt</b>	-



#### BESKRIVNING

Nybyggda villor i exklusiv gated resort i Murcia, nära Mar Menor-stranden Utmärkt läge i hjärtat av Murcia natursköna kustlinje Upptäck lyxiga nybyggda villor i en privat gated resort i Murcia-regionen, känd för sina exceptionella golfbanor och närheten till Mar Menor-havet. Dessa villor ligger bara 10 minuter från vackra sandstränder och erbjuder en perfekt blandning av avkoppling och fritidsmöjligheter vid kusten. Anläggningen ligger nära Los Alcázares, en livlig kuststad som är känd för vattensporter och strandnära restauranger, och ger enkel tillgång till Murcia flygplats, bara 22 km bort, och den historiska staden Cartagena, bara 15 km från anläggningen. Rymliga och moderna villor med premiumfunktioner Varje villa är genomtänkt designad över tre våningar, vilket ger gott om utrymme och en bekväm layout. Med 2 eller 3 sovrum, 2 badrum, är dessa hem idealiska för både familjer och par. Det öppna köket flyter sömlöst in i matsalen och vardagsrummet, vilket skapar en ljus och luftig atmosfär. Viktiga funktioner inkluderar inbyggda garderober, en privat källare, valfritt solarium och en privat trädgård med en valfri pool och parkeringsplats. Lyxiga bekvämligheter och högkvalitativa ytbehandlings Varje villa är utformad med avancerade material och funktioner: En rymlig källare Porslinsgolv inomhus och utomhus med halkskydd utomhus Förinstallation av kanaliserad luftkonditionering Aerotermiskt värmepumpsystem för varmvatten och elektrisk golvvärme i badrum Snygga kök med panelade skåp och inbyggda vitvaror, inklusive keramikhäll, fläktkåpa, integrerad ugn och mikrovågsugn LED-belysningspaket och standardiserat hemautomationssystem för ett modernt boende Elektriska fönsterluckor i sovrummen Resortliknande boende med oöverträffade rekreativmöjligheter Denna exklusiva gated resort är utformad kring ett stort grönområde på 126.000 m<sup>2</sup> med gång- och cykelvägar, sportanläggningar, paddel- och

tennisbanor, en minigolfbana, hundparker och fritidsområden. I hjärtat av anläggningen finns en imponerande 17.000 m<sup>2</sup> stor kristallklar sjö med vita sandstränder som för tankarna till Karibien mitt i hjärtat av Murcia. Två öar i sjön har en bar och strandchiringuitos för en avkopplande tillflyktsort nära hemmet. Nära till viktiga attraktioner och intressanta platser Detta strategiska läge erbjuder enkel tillgång till närliggande intressanta platser, inklusive: Los Alcázares strand: 4 km Murcia flygplats: 22 km Cartagena: 15 km Omgivande golfbanor för golfentusiaster Dessa nybyggda villor i Murcia är det perfekta valet för dem som söker lyx, avskildhet och en blandning av aktiva och fritidsfyllda livsstilar, allt inom en resort som erbjuder en oöverträffad känsla av gemenskap och lugn.

## VYER

- Paronama

## LUFTKONDITIONERING

- Central luftkonditionering

## PARKERING

parkering inga bilar: 1

## GARDEN OCH TERRASSER

- Inhägnad
- Privat trädgård

PROPERTY GALLERY















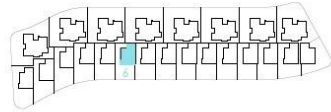




PLANTA PRIMERA



PLANTA BAJA



### SURFACES

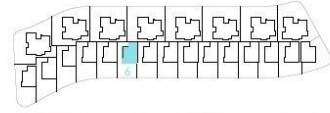
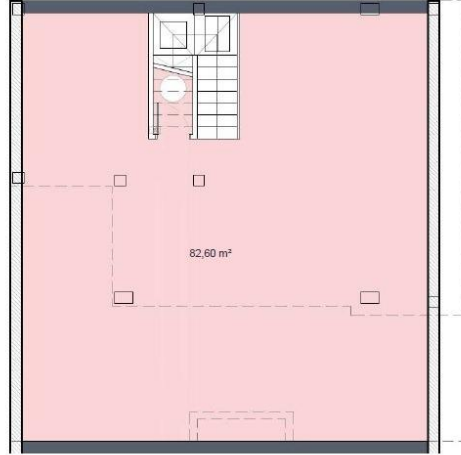
VILLA 06	172.00	m2
construction surface		
Ground floor	60.00	m2
First floor	30.00	m2
Basement	96.00	m2
<b>TOTAL INTERIOR</b>	<b>186.00</b>	<b>m2</b>
Outdoor spaces on the ground floor	112.00	m2
Terraces first floor	16.00	m2
<b>TOTAL TERRACES</b>	<b>128.00</b>	<b>m2</b>

Documento de carácter informativo, no contractual. Puede sufrir variaciones por razones técnicas, legales o comerciales. El mobiliario y los electrodomésticos son decorativos y no están incluidos.  
This plan is for illustration purposes only and may be modified for technical, legal or commercial reasons. The furniture and appliances shown are purely decorative and are not included.

PLANTA SOLÁRIUM (opcional)



PLANTA SÓTANO



## SURFACES

VILLA 06	172.00	m2
construction surface		
Ground floor	60.00	m2
First floor	30.00	m2
Basement	96.00	m2
<b>TOTAL INTERIOR</b>	<b>186.00</b>	<b>m2</b>
Outdoor spaces on the ground floor	112.00	m2
Terraces first floor	16.00	m2
<b>TOTAL TERRACES</b>	<b>128.00</b>	<b>m2</b>

Documento de carácter informativo, no contractual. Puede sufrir variaciones por razones técnicas, legales o comerciales. El mobiliario y los electrodomésticos son decorativos y no están incluidos.  
 This plan is for illustration purposes only and may be modified for technical, legal or commercial reasons. The furniture and appliances shown are purely decorative and are not included.









*"Experience our experience - Because you deserve the best"*