

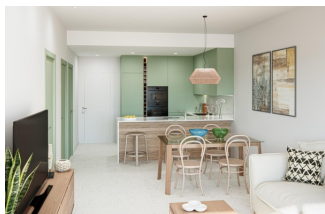
REF: # 12740

()



INFO

PRIS:	259.000 €
FASTIGHETSTYP:	Lägenhet
CITY:	()
SOVRUM:	2
badrum:	2
Byggnad:	74 (m2)
Area:	-
Terrass:	32 (m2)
År:	
Våning:	-
Billigt	-



BESKRIVNING

NYPRODUCERAD BOSTADSLÄGENHET I "LA SERENA GOLFBANA" LOS ALCAZARES - Nybyggt bostadsområde bestående av 32 lägenheter och takvåningar med 2 och 3 sovrum samt 9 exklusiva villor som kombinerar modern design, kvalitet och funktionalitet. Det oslagbara läget erbjuder fantastisk utsikt över golf och Mar Menor-havet. Denna moderna 74m2 lägenhet består av 2 sovrum, 2 badrum, kök med öppen planlösning och vardagsrum, inbyggda garderober, terrasser, parkeringsplats och förråd. Takvåningar har privata solarium. Bostad beläget i en frontlinje av den prestigefyllda golfbanan "La Serena Golf". Denna golfbana är välkänd för sina sjöar och vegetation som väver samman med golfbanan. Vattnet och sjöarna finns i 16 av de 18 hålen, men hela banan är utformad för att erbjuda golfaren olika strategier i varje håll. En annan aspekt som gör denna golfbana unik är att den är ansluten genom att gå till stadens centrum, något som är omöjligt att hitta på andra golfplatser som gör att vi kan njuta av lugnet och skönheten i området utan att vägra tillgången till de tjänster som Los Alcázares erbjuder. Bostad beläget i Los Alcázares ett exceptionellt område på Costa Cálida på bara 25 minuter från Murcia flygplats och 55 min från Alicante flygplats. Området är anslutet via motorväg med städerna Cartagena, Murcia och Alicante och resten av stränderna på Costa Cálida och Costa Blanca.

STYLE

- Modern
- Samtida

VYER

- Paronama

LUFTKONDITIONERING

- Central luftkonditionering

AVSTÅND TILL :

Beach : 1 Km

Flygplats: 40 Km

Centrum : 1 Km

- Sida vid sida golv

ORIENTERING

South west

MÖBLER

- nr inredd

PARKERING

parkering inga bilar: 1

KÖK

- Öppet kök
- Utrustad kök
- Granit bänkskivan

GARDEN OCH TERRASSER

- Täckt terrass
- inglasad
- Inhägnad
- Stenmurar murar~~POS=HEADCOMP
- Privat trädgård
- Gemensam trädgård Garden

UPPVÄRMNING

- Central elvärme

EXTRA

- Inbyggda garderober
- Säkerhetsdörr
- Dubbla fönster
- Lift

PROPERTY GALLERY







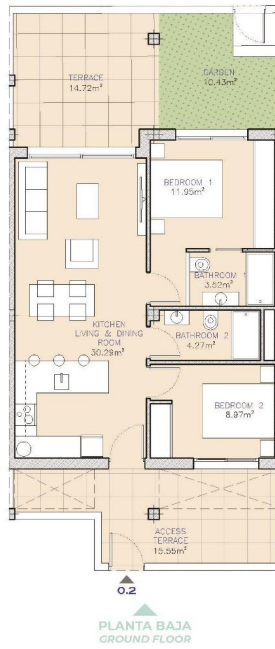
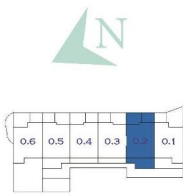






APART. 0.2

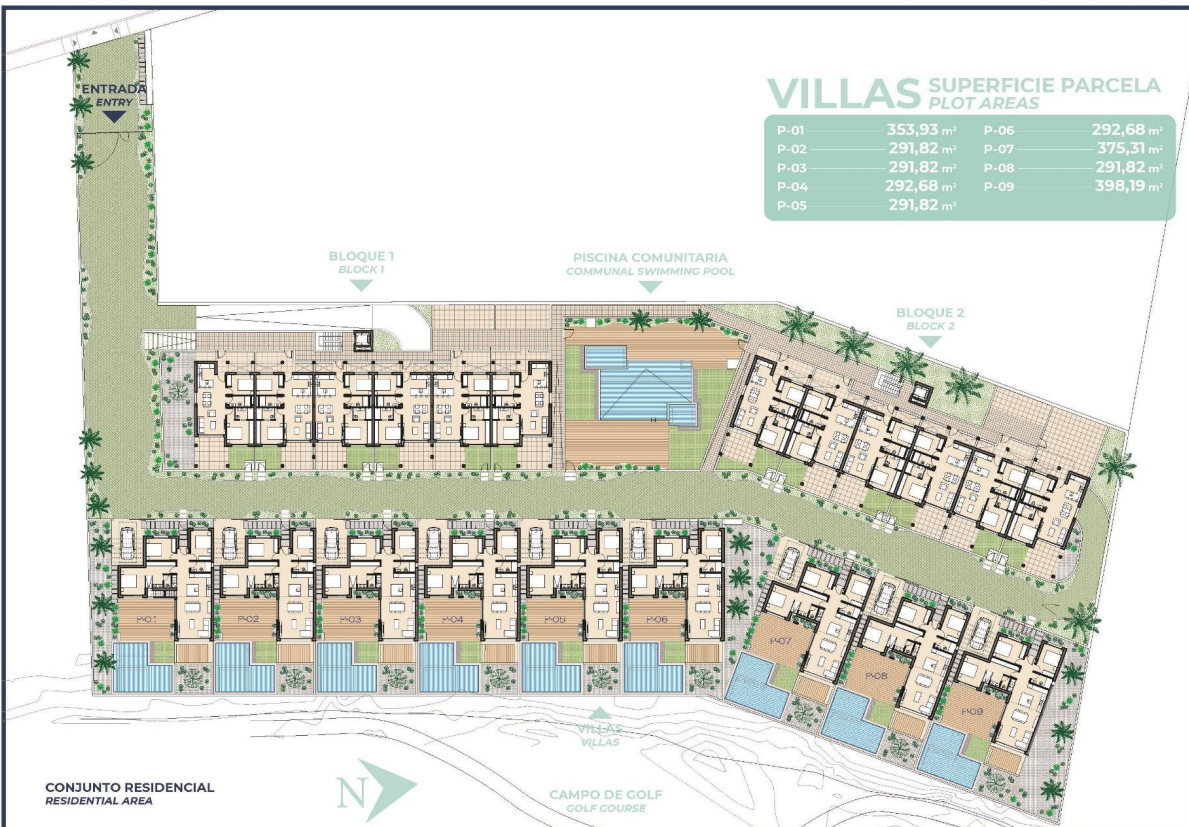
SUPERFICIE CONSTRUIDA BUILT AREA	68,70 m ²
TERRAZA TERRACE	14,72 m ²
JARDIN GARDEN	10,43 m ²
ACCESO TERRAZA ACCESS TERRACE	15,55 m ²
TOTAL	109,40 m ²



PLANTA BAJA
GROUND FLOOR

VILLAS SUPERFICIE PARCELA PLOT AREAS

P-01	353,93 m ²	P-06	292,68 m ²
P-02	291,82 m ²	P-07	375,31 m ²
P-03	291,82 m ²	P-08	291,82 m ²
P-04	292,68 m ²	P-09	398,19 m ²
P-05	291,82 m ²		



"Experience our experience - Because you deserve the best"