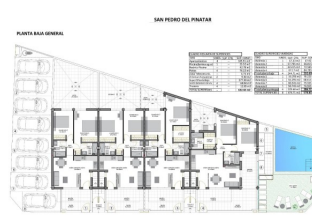


REF: # 12746



INFO

PRIS:	269.950 €
FASTIGHETSTYP:	Lägenhet
CITY:	
SOVRUM:	2
badrum:	2
Byggnad:	68 (m2)
Area:	-
Terrass:	62 (m2)
År:	-
Våning:	-
Billigt	-



BESKRIVNING

Nybyggda bungalows i San Pedro del Pinatar - utmärkt läge bara 500 meter från stranden Exklusiva hem i boutique-stil nära kusten Upptäck dessa eleganta nybyggda bungalows i hjärtat av San Pedro del Pinatar, bara 500 meter från de fantastiska stränderna i Mar Menor. Detta boutiqueprojekt omfattar endast åtta signaturhem som kombinerar modern design, komfort och en lugn livsstil vid kusten. Tillgängliga modeller för att passa din livsstil Trädgårds- / bottenvåningsmodell: Har en terrass på framsidan och en rymlig uteplats på baksidan, perfekt för utomhusliv. Penthouse Loft-modell: Inkluderar ett privat takterrass och en terrass på framsidan, med öppen utsikt och ett överflöd av solljus. Trädgård / bottenvåning Modell Detaljer Stig in i ett ljust vardagsrum som sömlöst ansluter till matplatsen och ett fullt utrustat kök. Stora skjutbara glasdörrar släpper in naturligt ljus och skapar en öppen och inbjudande atmosfär. Planlösningen inkluderar två rymliga sovrum, där det stora sovrummet har ett eget badrum, samt ett modernt familjebadrum. Penthouse-modellens höjdpunkter Till takvåningen kommer man via en privat trappa som leder till en stor terrass. Inuti finns ett vardagsrum med öppen planlösning och matplats som blandas med ett fullt utrustat kök. Två sovrum ingår, varav det stora sovrummet har ett eget badrum. Ett privat solarium på taket, som nås från köket, är en idealisk plats för avkoppling eller underhållning. Ytterligare förvaring på bottenvåningen säkerställer bekvämlighet. Viktiga funktioner och bekvämligheter Intern och extern LED-belysning. Fullt utrustat kök med induktionshäll, ugn, diskmaskin och kyl/frys. Luftkonditionering installerad. Egen parkeringsplats. Anlagd gemensam trädgård med en pool för de boende. San Pedro del Pinatar: Kustens charm och bekvämlighet San Pedro del Pinatar ligger vid den vackra Mar Menor- och Medelhavskusten och är ett paradiset för vattensporter, seglingsentusiaster och

strandälskare. Det närliggande Lo Pagán-området erbjuder naturliga gyttjebad, lugnt vatten och bekvämligheter året runt, inklusive butiker, restauranger och fritidsanläggningar. Avstånd till viktiga platser av intresse: Dos Mares Shopping Center: 5 km Murcia/Corvera flygplats: 30 km Alicante flygplats: 75 km Lokala golfbanor: 10-20 km Marina och segelklubbar: 2 km Reservera ditt drömhjem idag Med färdigställande planerat till slutet av 2025 är det nu den perfekta tiden att säkra ditt nya hem i San Pedro del Pinatar. Missa inte detta tillfälle att njuta av en blandning av modern elegans och lugnet vid kusten. Kontakta oss idag för att lära dig mer eller ordna ett besök!

VYER

- Paronama

LUFTKONDITIONERING

- Central luftkonditionering

GARDEN OCH TERRASSER

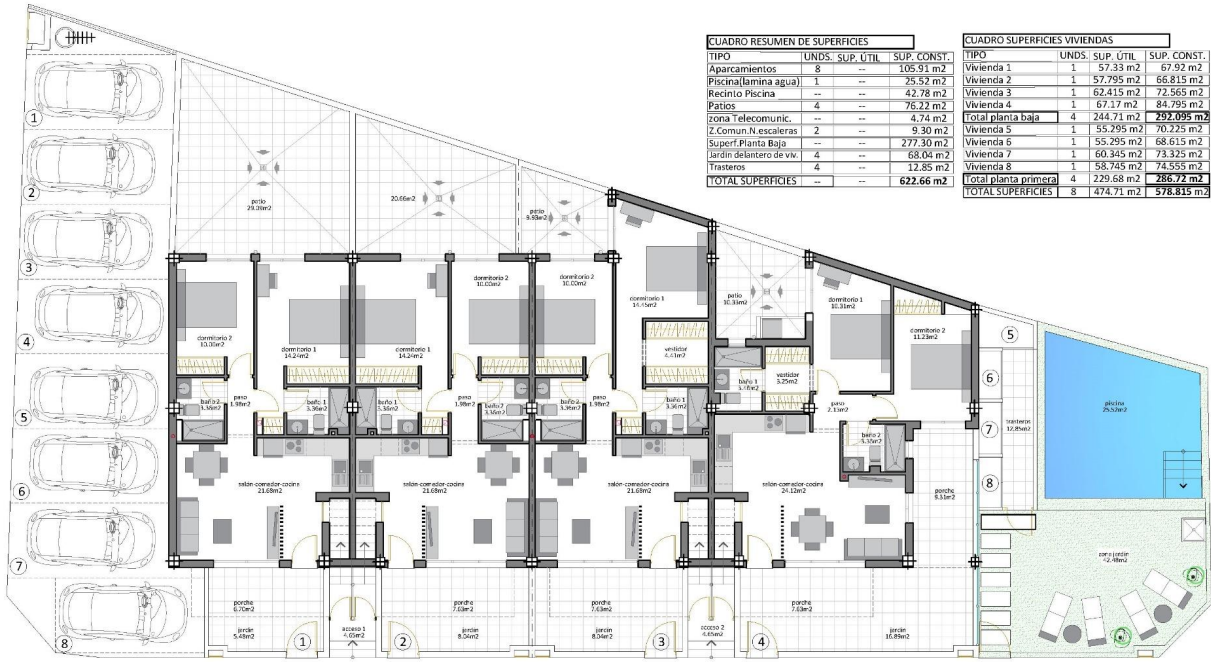
- Inhägnad





SAN PEDRO DEL PINATAR

PLANTA BAJA GENERAL

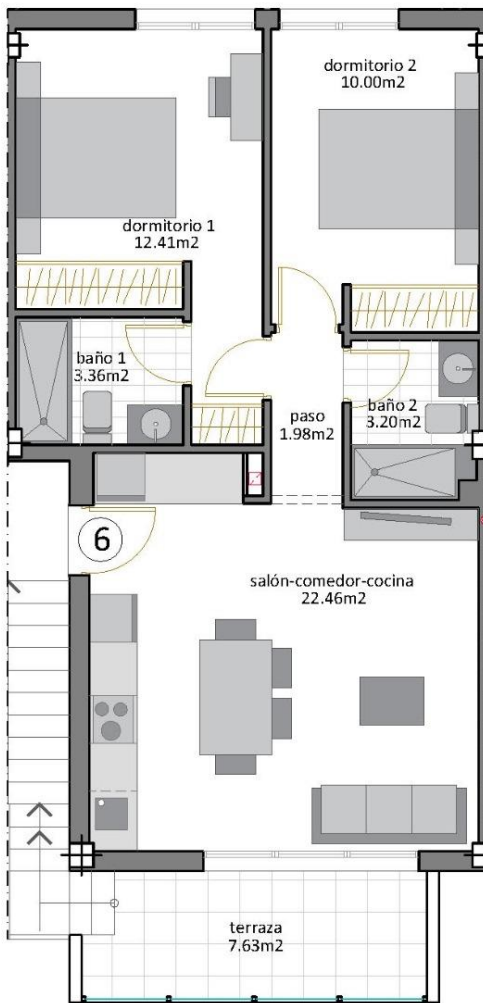


CUADRO RESUMEN DE SUPERFICIES		
TIPO	UNDS.	SUP. UTIL. SUP. CONST.
Aparcamientos	8	105.91 m ²
Piscina(lamina agua)	1	25.52 m ²
Recinto Piscina	—	42.78 m ²
Pátios	4	76.22 m ²
Zona Telecomunic.	—	4.74 m ²
Z.Comun.N.escaleras	2	9.30 m ²
Superf.Planta Baja	—	277.30 m ²
Lasfin.Sanctiario.de.viv.	4	68.04 m ²
Trasteros	4	12.85 m ²
TOTAL SUPERFICIES	—	622.66 m²

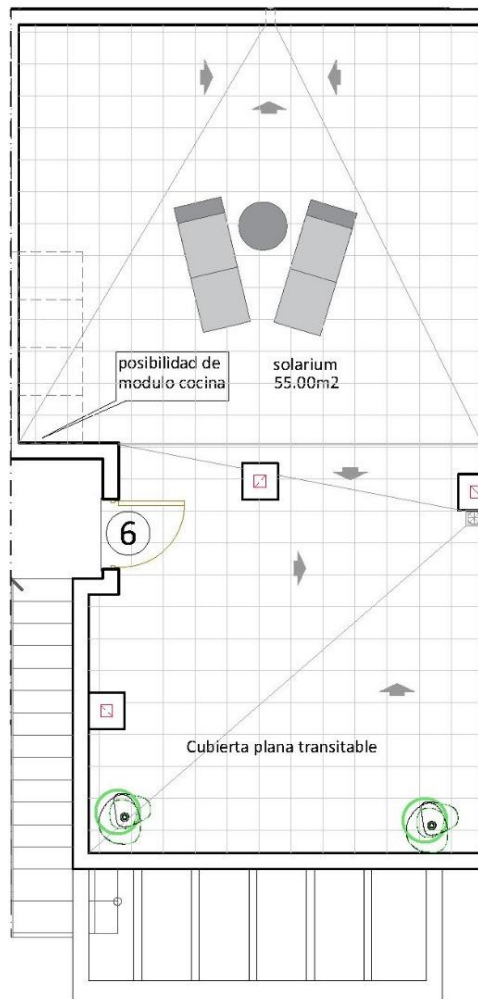
CUADRO SUPERFICIES VIVIENDAS		
TIPO	UNDS.	SUP. UTIL. SUP. CONST.
Vivienda 1	1	57.33 m ² 67.92 m ²
Vivienda 2	1	57.795 m ² 66.815 m ²
Vivienda 3	1	62.415 m ² 72.565 m ²
Vivienda 4	1	67.17 m ² 84.795 m ²
Total planta baja	4	244.71 m² 292.095 m²
Vivienda 5	1	55.295 m ² 70.225 m ²
Vivienda 6	1	55.205 m ² 68.615 m ²
Vivienda 7	1	60.345 m ² 73.325 m ²
Vivienda 8	1	58.745 m ² 74.555 m ²
Total planta primera	4	229.68 m² 286.72 m²
TOTAL SUPERFICIES	8	474.71 m² 578.815 m²



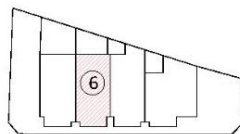
VIVIENDA 6



PLANTA PRIMERA



PLANTA SOLARIUM



CUADRO SUPERFICIES VIVIENDA 6			
TIPO	UNDS.	SUP. ÚTIL	SUP. CONST.
Vivienda 6	1	55.295 m2	68.615 m2

+Trastero Planta Baja



ESCALA: 1/75



"Experience our experience - Because you deserve the best"