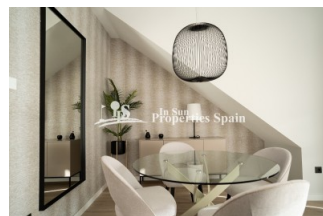
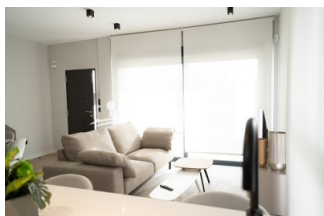


REF: # 12755



#### INFO

<b>PRIS:</b>	310.000 €
<b>FASTIGHETSTYP:</b>	Lägenhet
<b>CITY:</b>	
<b>SOVRUM:</b>	2
<b>badrum:</b>	2
<b>Byggnad:</b>	72 (m2)
<b>Area:</b>	-
<b>Terrass:</b>	81 (m2)
<b>År:</b>	
<b>Våning:</b>	-
<b>Billigt</b>	-



#### BESKRIVNING

Nybyggd utveckling i Pilar de la Horadada - gångavstånd till alla bekvämligheter! Denna 72m2 Top-lägenhet består av 2 sovrum, 2 badrum, kök / vardagsrum / matplats med öppen planlösning och privat 81m2 solarium med havsutsikt! Thiar Village är en ny utveckling av lyxiga lägenheter på bottenvåningen och översta våningen plus 2 fristående hus med privat trädgård och pool. Det ligger i Pilar de la Horadada, en kort promenad från en mängd bekvämligheter och bara 20 minuters promenad med gång- och cykelvägen som heter "La Rambla" till de underbara stränderna med blå flagg! Projektet är för närvarande under uppbyggnad med ett förväntat slutdatum i mars 2026, det kommer att ha vackra gemensamma områden, inklusive en pool och de flesta lägenheter kommer att ha en parkeringsplats. I omgivningarna hittar du flera trevliga restauranger och på bara några minuter kan du nå de vackra stränderna i Torre de la Horadada och dess strandpromenad. Inom en kort bilresa kan du nå flera golfbanor som Lo Romero Golf, samt köpcentrumen Dos Mares eller La Zenia Boulevard. Både Murcia och Alicante flygplatser ligger 45 km bort.

**STYLE**

- Modern

**VYER**

- Paronama

**LUFTKONDITIONERING**

- Central luftkonditionering

**AVSTÅND TILL :**

Beach : 2 Km

Flygplats: 50 Km

**MÖBLER**

- nr inredd

**PARKERING**

parkering inga bilar: 1

- Sida vid sida golv
- Sten golv

**KÖK**

- Öppet kök

**GARDEN OCH  
TERRASSER**

- Inhägnad
- Gemensam trädgård  
Garden

**EXTRA**

- Inbyggda garderober
- Larm
- Säkerhetsdörr
- Dubbla fönster













**IS** In Sun  
Properties Spain



**IS** In Sun  
Properties Spain









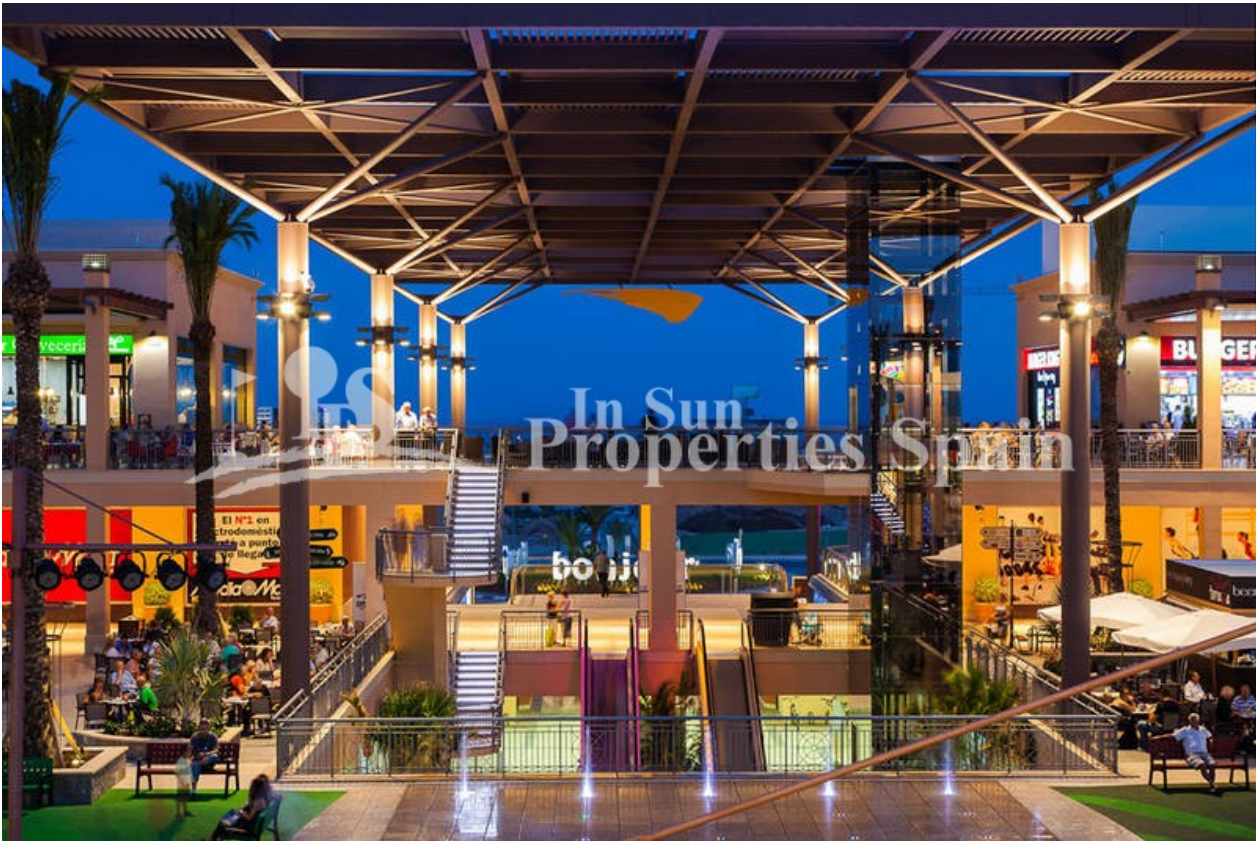






B1 TIPO 4-6-12-14-20-22	
MEDIANERA ALTA	
SUPERFICIES ÚTILES	SUPERFICIE
ESTANCIA	
SALON-COM-COCINA	35,51
DORMITORIO 1	11,45
DORMITORIO 2	9,23
BAÑO 1	3,51
BAÑO 2	3,50
GALERÍA	1,54
TERRAZA	18,16
TOTAL	104,17
SOLARIUM	63,40
SUPERFICIES CONSTRUIDAS	
VIVIENDA	72,00





*"Experience our experience - Because you deserve the best"*