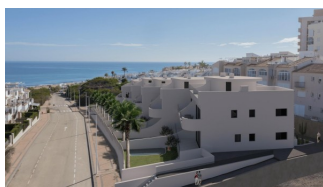


REF: # 12804



#### INFO

<b>PRIS:</b>	550.000 €
<b>FASTIGHETSTYP:</b>	Lägenhet
<b>CITY:</b>	
<b>SOVRUM:</b>	2
<b>badrum:</b>	2
<b>Byggnad:</b>	166 (m2)
<b>Area:</b>	43 (m2)
<b>Terrass:</b>	19 (m2)
<b>År:</b>	-
<b>Våning:</b>	-
<b>Billigt</b>	-



#### BESKRIVNING

Nybyggda bungalows med havsutsikt i La Mata, Torrevieja Privilegierat läge 300 meter från stranden Denna exklusiva nya utveckling ligger i La Mata, Torrevieja, ett av de mest eftertraktade områdena på Costa Blanca. Bara 300 meter från stranden erbjuder denna utveckling en exceptionell naturlig miljö med panoramautsikt över havet och enkel tillgång till alla viktiga bekvämligheter. La Mata är ett livligt område med en speciell charm, omgivet av strandpromenader, restauranger, kaféer och stormarknader, vilket gör det till det perfekta resmålet för både året runt-boende och för att njuta av ett andra hem vid havet. Modern design och energieffektivitet Det här projektet utmärker sig genom sin eleganta medelhavsarkitektur med en avantgardistisk touch. Det är utformat enligt Passivhaus-standarden, vilket garanterar en hållbar konstruktion som ger maximal termisk komfort och energieffektivitet, vilket minskar förbrukningen och miljöpåverkan. Bostäderna har högkvalitativa ytbehandlingar, rymliga rum och rikligt med naturligt ljus, vilket ger en perfekt balans mellan design och funktionalitet. Bostadsalternativ för alla livsstilar Bottenvåningslägenheter med en stor privat trädgård med havsutsikt och tillräckligt med utrymme för en privat pool. De har också en halvkällare med möjlighet att lägga till ytterligare sovrums. Lägenheter på översta våningen med stor balkong, privat solarium och spektakulär havsutsikt, perfekt för att njuta av Medelhavssolen. Exklusiva gemensamma utrymmen Här finns utrymmen som är utformade för komfort och avkoppling: Gemensam infinitypool, perfekt för avkylning med panoramautsikt. Underjordisk parkeringsplats ingår i varje fastighet. Närhet till intressanta platser La Mata Beach - 300 m. Torreviejas centrum - 6 km. Parque Natural de las Lagunas de La Mata-Torrevieja - 2 km. La Marquesa golfbana - 15 km. Alicante flygplats - 40 km (ca 40 min). Murcias flygplats - 65 km (ca 1 timme). Ditt hem på Costa Blanca väntar på dig Om du letar efter en lyxig lägenhet med havsutsikt, i ett privilegierat läge och med

alla bekvämligheter, är detta bostadsområde ditt bästa alternativ. Kontakta oss idag för mer information och för att ordna en visning.

## VYER

- Paronama
- Havsutsikt

## LUFTKONDITIONERING

- Central luftkonditionering

## GARDEN OCH TERRASSER

- Inhägnad
- Privat trädgård

PROPERTY GALLERY





















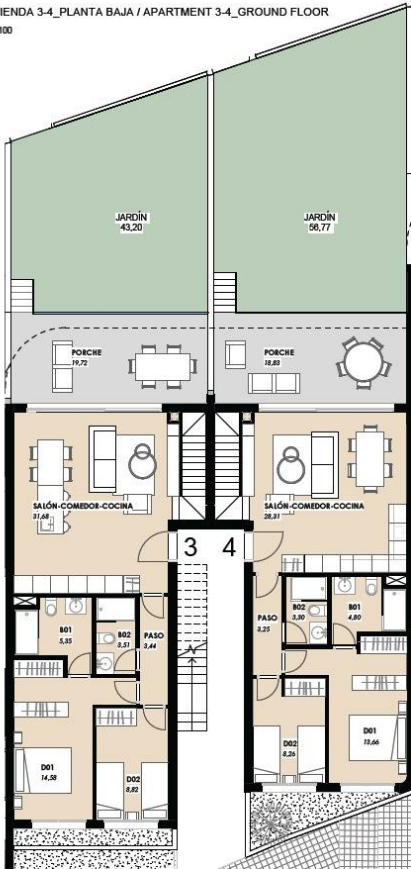




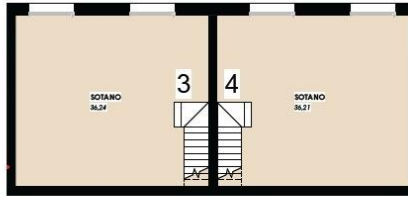




VIVIENDA 3-4\_PLANTA BAJA / APARTMENT 3-4\_GROUND FLOOR  
1:100



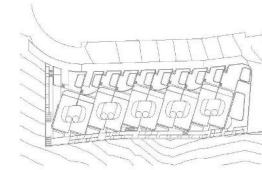
VIVIENDA 3-4\_SÓTANO / APARTMENT 3-4\_BASMENT  
1:100



VIVIENDA 3 - PLANTA BAJA Y SÓTANO / APARTMENT 3 - GROUND FLOOR WITH BASEMENT	(m <sup>2</sup> )
SUPERFICIE ÚTIL INTERIOR VIVIENDA USEFUL INTERIOR AREA APARTMENT	163.62
PLANTA BAJA / GROUND FLOOR	67.38
SEMI-SÓTANO / SEMI-BASEMENT	36.24
SUPERFICIE EXTERIOR VIVIENDA USEFUL EXTERIOR AREA APARTMENT	62.92
PORCHE / PORCH	13.72
JARDÍN / GARDEN	43.20
<b>TOTAL SUPERFICIES VIVIENDA 3 TOTAL AREA APARTMENT 3</b>	<b>166.54</b>

VIVIENDA 4 - PLANTA BAJA Y SÓTANO / APARTMENT 4 - GROUND FLOOR WITH BASEMENT	(m <sup>2</sup> )
SUPERFICIE ÚTIL INTERIOR VIVIENDA USEFUL INTERIOR AREA APARTMENT	97.77
PLANTA BAJA / GROUND FLOOR	63.38
SEMI-SÓTANO / SEMI-BASEMENT	36.21
SUPERFICIE EXTERIOR VIVIENDA USEFUL EXTERIOR AREA APARTMENT	75.60
PORCHE / PORCH	18.83
JARDÍN / GARDEN	56.77
<b>TOTAL SUPERFICIES VIVIENDA 4 TOTAL AREA APARTMENT 4</b>	<b>173.39</b>

Plano sujeto a posibles modificaciones por razones o exigencias de índole técnica y jurídica  
Floor plan opened to modifications for technical or legal reasons



PLANTA BAJA / GROUND FLOOR





*"Experience our experience - Because you deserve the best"*