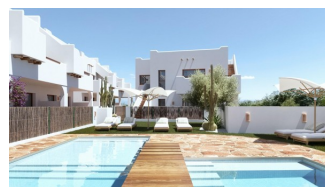
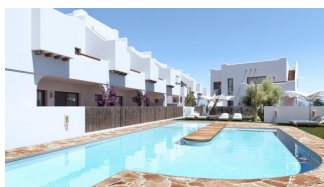


REF: # 12834



INFO

PRIS:	269.900 €
FASTIGHETSTYP:	Lägenhet
CITY:	
SOVRUM:	2
badrum:	2
Byggnad:	75 (m2)
Area:	15 (m2)
Terrass:	76 (m2)
År:	-
Våning:	-
Billigt	-



BESKRIVNING

Exklusiva nybyggda bungalows i Pilar de la Horadada - privilegierat läge Ett unikt bostadsområde för att njuta av Medelhavet Välkommen till detta exklusiva bostadsområde med 16 bungalows och ett hörnradhus med 2 och 3 sovrum, utformat för dem som letar efter livskvalitet och komfort på Costa Blanca. Detta moderna komplex ligger bara en kort promenad från centrum av Pilar de la Horadada och erbjuder en lugn miljö med alla bekvämligheter inom räckhåll. Bostäderna är utformade för att maximera välbefinnandet för sina ägare: Bottenvåningar med trädgård på framsidan och uteplats på baksidan. Översta våningen med privat terrass och solarium med spektakulär utsikt. Ett hörnradhus, med mer utrymme och integritet. Bostadsområdet har en stor gemensam pool omgiven av grönområden, perfekt för avkoppling under Medelhavssolen. Modern design och högkvalitativa ytbehandlingar Varje fastighet har noggrant utformats för att erbjuda ljusstyrka, funktionalitet och modern stil. Pansarförsedd ytterdörr för ökad säkerhet. Kök med öppet koncept, integrerat i vardagsrummet för bekvämlighetens skull. Moderna badrum med duschkar och installation av skärmar i härdat glas. Förinstallation av luftkonditionering i vardagsrum och sovrum. Varmvattenproduktion med individuell värmefläkt för ökad energieffektivitet. Övre våningar med förinstallation av utomhuskök i solarium. Dessutom har utvecklingen ett parkeringsområde för cyklar och en privat parkeringsplats per fastighet. Pilar de la Horadada - en plats att bo på året runt Pilar de la Horadada ligger i provinsen Alicante och är en idealisk destination för dem som vill kombinera lugn, natur och förstklassiga tjänster. De vackra stränderna, som Playa de las Higuercas, ligger bara några minuter bort och erbjuder gyllene sand och kristallklart medelhavsvatten. Detta projekt har ett oslagbart läge, med tillgång till stormarknader, affärer, restauranger och fritidsanläggningar inom gångavstånd. I området finns också vandringsleder, cykelvägar och ett brett utbud av sportanläggningar. Viktiga avstånd till de viktigaste

platserna av intresse Torre de la Horadada Beach - 3 km (5 min bilfärd). Lo Romero Golf Course - 5 km (10 min bilfärd). La Zenia Boulevard Shopping Centre - 15 km (15 min bilfärd). Corvera Airport (Murcia) - 40 km (40 min bilfärd). Alicante flygplats - 55 km (55 min bilfärd). Reservera din Costa Blanca-fastighet idag Missa inte chansen att köpa en helt ny fastighet på ett oslagbart läge. Kontakta oss idag för mer information och för att ordna en visning.

VYER

- Paronama

LUFTKONDITIONERING

- Central luftkonditionering

PARKERING

parkering inga bilar: 1

GARDEN OCH TERRASSER

- Inhägnad

PROPERTY GALLERY











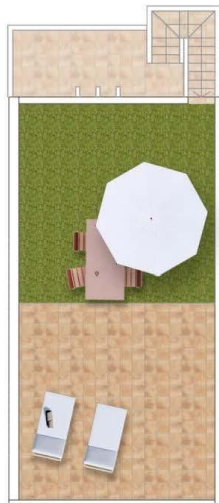




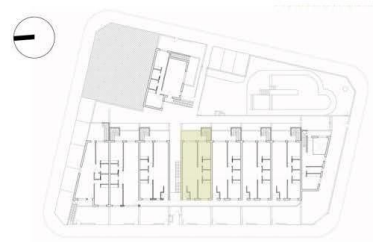




Planta primera / First floor



Planta solarium / Topfloor



VIVIENDA PLANTA PRIMERA - 1D:
SUPERFICIE ÚTIL

Salón- Comedor- Cocina.....	34,69 m ²
Entrada.....	3,03 m ²
Dormitorio 1.....	10,59 m ²
Dormitorio 2.....	9,56 m ²
Baño 1.....	3,20 m ²
Baño 2.....	3,20 m ²

TOTAL SUPERFICIE ÚTIL.....64,27 m²

Terraza.....	8,95 m ²
Solarium.....	68,02 m ²

SUPERFICIE CONSTRUIDA VIVIENDA.....75,63 m²

NOTA:
Las plantas quedan sujetas a posibles modificaciones de carácter técnico, en función del desarrollo del proyecto y de la obra, según indicaciones de la dirección facultativa. El simulacro reflejado tiene únicamente carácter ilustrativo. Los dimensionamientos que se representan en esta planta y en su leyenda son aproximados; los definitivos serán los que resulten de la ejecución de la obra. De hecho, entrega de la obra solo con el mobiliario y electrodomésticos que constan en la memoria de cálculo. El mobiliario de la cocina y la disposición de los armarios pueden sufrir ligeros variaciones en función del montaje definitivo.



NOTA:

Los planos quedan sujetos a posibles modificaciones de carácter técnico, en función del desarrollo del proyecto y de la obra, según indicaciones de la dirección facultativa. El amueblamiento reflejado tiene únicamente fines decorativos. Las dimensiones que se aparecen en este plano y en su leyenda son aproximadas; las definitivas serán las que resulten de la ejecución de la obra. Se hace entrega de la obra solo con el mobiliario y electrodomésticos que consten en la memoria de cantidades. El mobiliario de la cocina y la disposición de los sanitarios puede sufrir ligeras variaciones en función del montaje definitivo.

Planta baja / Ground floor

"Experience our experience - Because you deserve the best"