

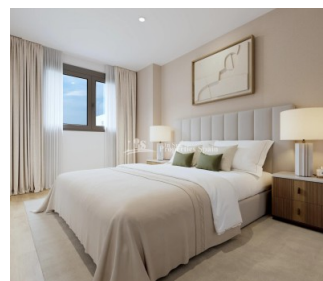
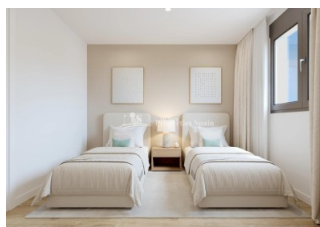
REF: # 12852

()



INFO

PRIS:	270.000 €
FASTIGHETSTYP:	Lägenhet
CITY:	()
SOVRUM:	3
badrum:	2
Byggnad:	82 (m2)
Area:	-
Terrass:	4 (m2)
År:	
Våning:	-
Billigt	-



BESKRIVNING

Nytt bostadsområde i Alicante med öppen utsikt - bara 2 km till stadens centrum och 6 km till stranden! Nybyggda hem i ett privilegierat läge i Alicante, utformade för att erbjuda maximal komfort och livskvalitet. Detta komplex med 84 bostäder med 2 och 3 sovrum ligger i San Agustín - Pau II, ett strategiskt område med alla viktiga tjänster inom räckhåll. Denna lägenhet på 82 m2 består av 3 sovrum, 2 badrum, vardagsrum/kök/matplats med öppen planlösning, privat terrass på 4 m2 och parkeringsplats. Bostäderna har utformats med ett modernt och effektivt tillvägagångssätt, med högkvalitativa material och hållbar teknik: förstärkt tillträdesdörr för ökad säkerhet, luftkonditionering (varm och kall) installerad, snickeri med termisk brytning och dubbelglas för att förbättra termisk och akustisk isolering och varmvattenproduktion med hjälp av aerotermi, vilket garanterar energieffektivitet och hållbarhet. De boende kommer att njuta av en modern och funktionell miljö med stora trädgårdsområden, gemensam pool, lekplats för barn, parkeringsplatser och förråd. Dessutom garanterar det upphöjda läget fri utsikt över staden och den omgivande naturmiljön. Detta bostadsområde är omgivet av ett brett utbud av tjänster som gör ditt dagliga liv enklare; 9 skolor och institut i närheten, stormarknader och butiker, Corfu Island Shopping Centre (med butiker, gym, restauranger), idrottsanläggningar Den utmärkta infrastrukturen i grannskapet garanterar komfort, säkerhet och tillgänglighet, vilket gör det till en idealisk plats för både familjer och investerare. Kvarteret San Agustín ligger på en svag kulle med panoramautsikt över Alicantes stadssiluet, berget Benacantil och de omgivande bergen.

Medelhavsklimatet och närheten till grönområden och fritidsområden gör det till en idealisk plats att bo på. Flygplatsen Alicante-Elche Airport - 14 km, golfbanan 7 km och Alicantes hamn 5 km. Alicante erbjuder ett exceptionellt klimat, ett pulserande kulturliv och en förstklassig infrastruktur, vilket gör den till en av de mest eftertraktade städerna i Spanien. Detta nya bostadsområde i San Agustin - Pau II kombinerar elegant design med ett oslagbart läge.

STYLE

- Modern
- Samtida

VYER

- Paronama

AVSTÅND TILL :

Beach : 6 Km

Flygplats: 20 Km

Centrum : 2 Km

MÖBLER

- nr inredd

PARKERING

parkering inga bilar: 1

- Sida vid sida golv
- Sten golv

KÖK

- Öppet kök

GÅRDEN OCH TERRASSER

- lekplats
- anlagda
- Inhägnad
- Gemensam trädgård
Garden

EXTRA

- Inbyggda garderober
- Larm
- Säkerhetsdörr
- Dubbla fönster
- Lift

PROPERTY GALLERY















-  SOLARUM
-  PISCINA
-  ZONAS VERDES (AJARDENADAS)
-  ZONAS JUEGOS INFANTILES
-  PLAYA DE PISCINA



Documentación informativa en carácter consultivo y no vinculante. La información contenida en este documento no constituye un contrato de compraventa ni garantiza el cumplimiento de las condiciones de venta ni el cumplimiento de las obligaciones de entrega de obra. La información contenida en este documento es meramente informativa y no constituye un contrato de compraventa ni garantiza el cumplimiento de las condiciones de venta ni el cumplimiento de las obligaciones de entrega de obra.

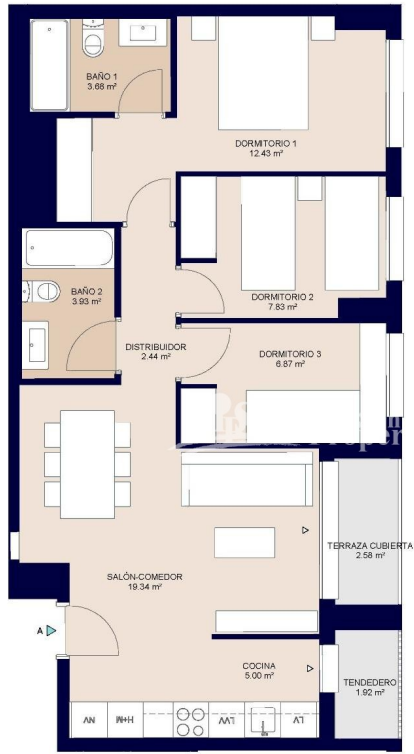
Las fotografías de los edificios, interiores como así y otros espacios orientados y pueden ser objeto de variación o modificación en los proyectos definitivos.

El material de las fotografías no está incluido. Los acabados, materiales, colores, equipamiento, espacios, jardines, muebles de cocina son una aproximación meramente representativa y el equipamiento en las unidades será el indicado en la correspondiente memoria de acabados.

La certificación energética se corresponde con la actualizada en proyecto en trámite.

El número de patentes de escrituras y situaciones de este plano no garantiza, pudiendo variar durante el proceso constructivo por modificaciones técnicas o adaptaciones a la topografía real de la parcela.

Toda la información y entrega de documentación se hacen a sabido contenido y a riesgo del comprador. El comprador se compromete a leer y entender las condiciones y demás normas que pudieran acompañar, ya sean de carácter estatal o autonómico.



El presente plano comercial, que incluye una parte gráfica y datos relativos a las superficies, puede ser objeto de modificaciones ordenadas por los organismos públicos competentes y/o exigencias técnicas o jurídicas, siempre y cuando estén justificadas y no supongan alteraciones sustanciales. El mobiliario mostrado no está incluido y el equipamiento del inmueble será el indicado en la correspondiente memoria de calidades.

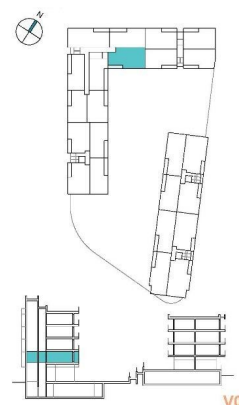


Portal 2. P01 - A



Superficies: Vivienda **3d**

Superficie útil interior	61,52m ²
Superficie útil terrazas	4,50m ²
Superficie construida interior	72,08m ²
Superficie construida incluidas ZZCC	82,28m ²



V06









"Experience our experience - Because you deserve the best"