

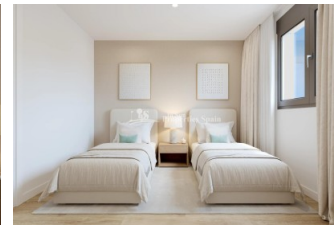
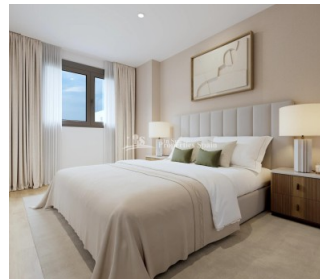
REF: # 12853

()



INFO

PRIS:	221.500 €
FASTIGHETSTYP:	Lägenhet
CITY:	()
SOVRUM:	2
badrum:	2
Byggnad:	69 (m2)
Area:	-
Terrass:	4 (m2)
År:	
Våning:	-
Billigt	-



BESKRIVNING

Nytt bostadsområde i Alicante med öppen utsikt - bara 2 km till stadens centrum och 6 km till stranden! Nybyggda hem i ett privilegierat läge i Alicante, utformade för att erbjuda maximal komfort och livskvalitet. Detta komplex med 84 bostäder med 2 och 3 sovrum ligger i San Agustín - Pau II, ett strategiskt område med alla viktiga tjänster inom räckhåll. Denna lägenhet på 69 m2 består av 2 sovrum, 2 badrum, vardagsrum/kök/matplats med öppen planlösning, privat terrass på 4 m2 och parkeringsplats. Bostäderna har utformats med ett modernt och effektivt tillvägagångssätt, med högkvalitativa material och hållbar teknik: förstärkt tillträdesdörr för ökad säkerhet, luftkonditionering (varm och kall) installerad, snickeri med termisk brytning och dubbelglas för att förbättra termisk och akustisk isolering och varmvattenproduktion med hjälp av aerotermi, vilket garanterar energieffektivitet och hållbarhet. De boende kommer att njuta av en modern och funktionell miljö med stora trädgårdsområden, gemensam pool, lekplats för barn, parkeringsplatser och förråd. Dessutom garanterar det upphöjda läget fri utsikt över staden och den omgivande naturmiljön. Detta bostadsområde är omgivet av ett brett utbud av tjänster som gör ditt dagliga liv enklare; 9 skolor och institut i närheten, stormarknader och butiker, Corfu Island Shopping Centre (med butiker, gym, restauranger), idrottsanläggningar. Den utmärkta infrastrukturen i grannskapet garanterar komfort, säkerhet och tillgänglighet, vilket gör det till en idealisk plats för både familjer och investerare. Kvarteret San Agustín ligger på en svag kulle med panoramautsikt över Alicantes stadssiluet, berget Benacantil och de omgivande bergen.

Medelhavsklimatet och närheten till grönområden och fritidsområden gör det till en idealisk plats att bo på. Flygplatsen Alicante-Elche Airport - 14 km, golfbanan 7 km och Alicantes hamn 5 km. Alicante erbjuder ett exceptionellt klimat, ett pulserande kulturliv och en förstklassig infrastruktur, vilket gör den till en av de mest eftertraktade städerna i Spanien. Detta nya bostadsområde i San Agustin - Pau II kombinerar elegant design med ett oslagbart läge.

STYLE

- Modern
- Samtida

VYER

- Paronama

AVSTÅND TILL :

Beach : 6 Km

Flygplats: 20 Km

Centrum : 2 Km

MÖBLER

- nr inredd

PARKERING

parkering inga bilar: 1

- Sida vid sida golv
- Sten golv

KÖK

- Öppet kök

GÅRDEN OCH TERRASSER

- lekplats
- anlagda
- Inhägnad
- Gemensam trädgård
Garden

EXTRA

- Inbyggda garderober
- Larm
- Säkerhetsdörr
- Dubbla fönster
- Lift

PROPERTY GALLERY

















-  SOLARIUM
-  PISCINA
-  ZONAS VERDES / AJERENADAS
-  ZONAS JUEGOS INFANTILES
-  PLAYA DE PISCINA



Documentación informativa en carácter consultivo e inmatriculada según la Ley 17/2003 de 15 de mayo, de las modificaciones necesarias por exigencias de orden técnico, jurídico o comercial de la dirección facultativa o autoridad competente.

Las fotografías de las fachadas, interiores comunes y registros fotográficos así y podrán ser objeto de verificación o modificación en las próximas entregas.

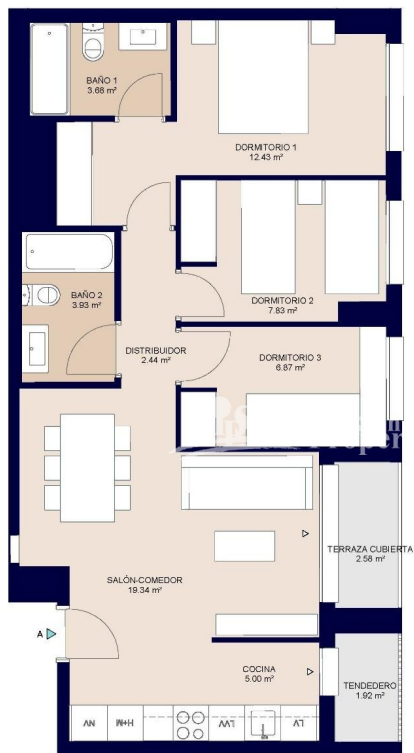
El resultado de las fotografías no está incluido. Los acabados, materiales, colores, equipamiento, aparatos sanitarios y muebles de cocina son una aproximación meramente representativa y el equipamiento de los viviendas será el resultado de la adjudicación definitiva de licitación.

La certificación energética se corresponde con la establecida en proyecto en trámite.

El número de plantas de vivienda situadas en este plano no coinciden, pudiendo variar durante el proceso constructivo por necesidades técnicas o adaptaciones a topografía, así como de la parcela.

Toda la información y entrega de documentación de hecho a todo lo largo de la obra se la dispone en el Real Decreto 1545/2008 y demás normativas que sucedan, complementando por todo de carácter estatal o autonómico.

V06

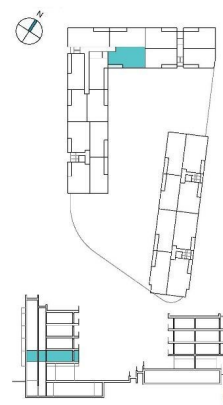


Portal 2. P01 - A

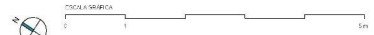
Superficies:

Superficie útil interior	61,52m²
Superficie útil terrazas	4,50m²
Superficie construida interior	72,06m²
Superficie construida incluidas ZZCC	82,28m²

Vivienda 3d



V06



El presente plano comercial, que incluye una parte gráfica y datos relativos a las superficies, puede ser objeto de modificaciones orientadas por los organismos públicos competentes y/o exigencias técnicas o jurídicas, siempre y cuando estén justificadas y no supongan alteraciones sustanciales. El mobiliario mostrado no está incluido y el equipamiento del inmueble será el indicado en la correspondiente memoria de calidades.









"Experience our experience - Because you deserve the best"