

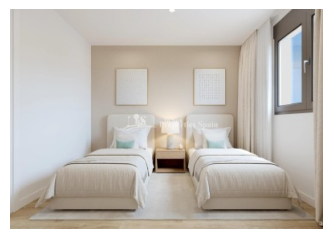
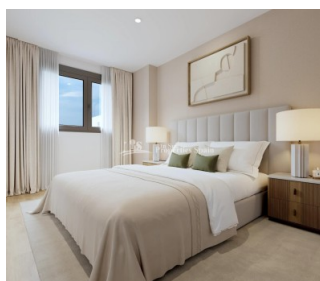
REF: # 12854

()



INFO

PRIS:	233.500 €
FASTIGHETSTYP:	Lägenhet (Penthouse)
CITY:	()
SOVRUM:	2
badrum:	2
Byggnad:	71 (m2)
Area:	-
Terrass:	5 (m2)
År:	
Våning:	-
Billigt	-



BESKRIVNING

Nytt bostadsområde i Alicante med öppen utsikt - bara 2 km till stadens centrum och 6 km till stranden! Nybyggda hem i ett privilegierat läge i Alicante, utformade för att erbjuda maximal komfort och livskvalitet. Detta komplex med 84 bostäder med 2 och 3 sovrum ligger i San Agustín - Pau II, ett strategiskt område med alla viktiga tjänster inom räckhåll. Denna underbara takvåning 71m2 lägenhet består av 2 sovrum, 2 badrum, öppen planlösning vardagsrum / kök / matplats, privat 5m2 terrass och parkeringsplats. Bostäderna har utformats med ett modernt och effektivt tillvägagångssätt, med högkvalitativa material och hållbar teknik: förstärkt tillträdesdörr för ökad säkerhet, luftkonditionering (varm och kall) installerad, snickeri med termisk brytning och dubbelglas för att förbättra termisk och akustisk isolering och varmvattenproduktion med hjälp av aerotermi, vilket garanterar energieffektivitet och hållbarhet. De boende kommer att njuta av en modern och funktionell miljö med stora trädgårdsområden, gemensam pool, lekplats för barn, parkeringsplatser och förråd. Dessutom garanterar det upphöjda läget fri utsikt över staden och den omgivande naturmiljön. Detta bostadsområde är omgivet av ett brett utbud av tjänster som gör ditt dagliga liv enklare; 9 skolor och institut i närheten, stormarknader och butiker, Corfu Island Shopping Centre (med butiker, gym, restauranger), idrottsanläggningar Den utmärkta infrastrukturen i grannskapet garanterar komfort, säkerhet och tillgänglighet, vilket gör det till en idealisk plats för både familjer och investerare. Kvarteret San Agustín ligger på en svag kulle med panoramautsikt över Alicantes stadssiluett, berget Benacantil och de omgivande bergen. Medelhavsklimatet och närheten till grönområden och

fritidsområden gör det till en idealisk plats att bo på. Flygplatsen Alicante-Elche Airport - 14 km, golfbanan 7 km och Alicantes hamn 5 km. Alicante erbjuder ett exceptionellt klimat, ett pulserande kulturliv och en förstklassig infrastruktur, vilket gör den till en av de mest eftertraktade städerna i Spanien. Detta nya bostadsområde i San Agustin - Pau II kombinerar elegant design med ett oslagbart läge.

STYLE

- Modern
- Samtida

VYER

- Paronama

AVSTÅND TILL :

Beach : 6 Km

Flygplats: 20 Km

Centrum : 2 Km

MÖBLER

- nr inredd

PARKERING

parkering inga bilar: 1

- Sida vid sida golv
- Sten golv

KÖK

- Öppet kök

GÅRDEN OCH TERRASSER

- lekplats
- anlagda
- Inhägnad
- Gemensam trädgård
Garden

EXTRA

- Inbyggda garderober
- Larm
- Säkerhetsdörr
- Dubbla fönster

PROPERTY GALLERY



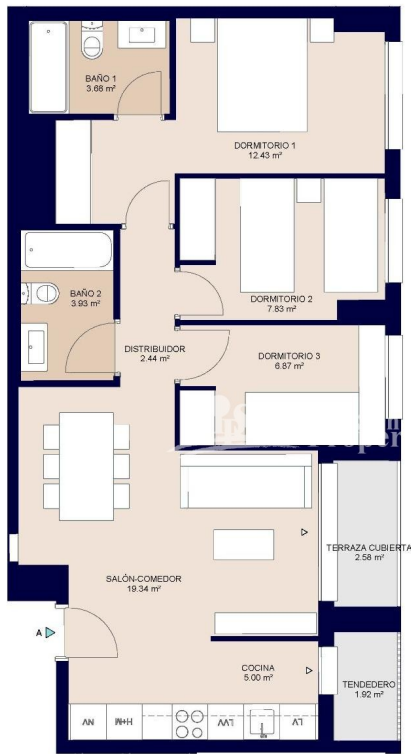










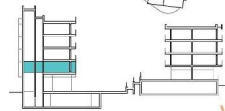
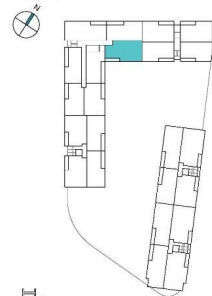


Portal 2. P01 - A



Superficies: Vivienda **3d**

Superficie útil interior	61,52m ²
Superficie útil terrazas	4,50m ²
Superficie construida interior	72,08m ²
Superficie construida incluidas ZZCC	82,28m ²



V06



El presente plano comercial, que incluye una parte gráfica y datos relativos a las superficies, puede ser objeto de modificaciones ordenadas por los organismos públicos competentes y exigencias técnicas o jurídicas, siempre y cuando estén justificadas y no supongan alteraciones sustanciales. El mobiliario mostrado no está incluido y el equipamiento del inmueble será el indicado en la correspondiente memoria de calidades.





-  SOLARIUM
-  PISCINA
-  ZONAS VERDES / AJERENADAS
-  ZONAS JUEGOS INFANTILES
-  PLAYA DE PISCINA



Documentación informativa en carácter consultivo e informativo elaborada según las modificaciones necesarias por exigencias de orden técnico, jurídico o comercial de la Dirección Habitativa o Autoridad competente.

Las integradas de las fachadas, elementos constructivos e interiores, elementos de confort y demás disposiciones constructivas y técnicas, podrán ser objeto de verificación o modificación en las proyecciones técnicas.

El resultado de las integradas no está incluido. Los acabados, materiales, colores, equipamiento, aparatos, sanitarios y muebles de cocina son de aproximación representativa y el equipamiento de los ambientes está en función de la distribución y metros de construcciones.

La certificación energética se corresponde con la establecida en proyecto en trámite.

El número de plantas de vivienda dispuestas en este plano es orientativo, pudiendo variar durante el proceso constructivo por necesidades técnicas o relacionadas a la topografía del terreno de la parcela.

Toda la información y entrega de documentación de fachada a sido conforme a lo dispuesto en el Real Decreto 1373/2019 y demás normativa que le sea aplicable, comprometiéndose por parte de carácter estatal a su ejecución.







"Experience our experience - Because you deserve the best"