

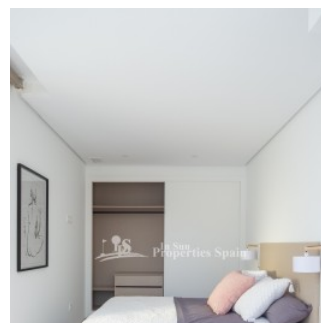
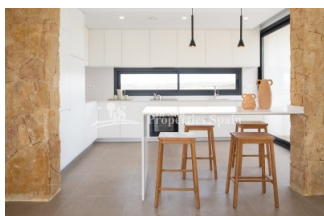
REF: # 9503

()



INFO

PRIS:	960.000 €
FASTIGHETSTYP:	Villa
CITY:	()
SOVRUM:	4
badrum:	4
Byggnad:	195 (m2)
Area:	500 (m2)
Terrass:	60 (m2)
År:	-
Våning:	-
Billigt	-



BESKRIVNING

FANTASTICA VILLA DE LUJO ASEGURADA EN CAMPOAMOR a tan solo 2 minutos andando de la playa. Esta villa de 195m2 está construida sobre una gran parcela de 500m2 y consta de 4 dormitorios, 4 baños, piscina y jardín privados, un solarium de 59m2, sistema de aerotermia y aire acondicionado. Situado en la exclusiva zona de Campoamor a tan solo 500m de las Playas de Aguamarina, Campoamor Orihuela Costa. Todos los servicios como Puertos Marítimos, Restaurantes, Bares, Supermercados, Bancos, Centros Médicos, Farmacias y Centros Comerciales como La Zenia Boulevard son fácilmente accesibles. Para los amantes del golf en la zona hay renombrados campos de golf a sólo 7 km, Real Campoamor, Las Colinas, Villamartín, Las Rambla y muchos más en Rojales a sólo 20 minutos en coche. Convenientemente cerca de la N332 y a 5 minutos de la entrada más cercana a la autopista AP-7, que facilita las vías de acceso y salida de la zona y la conexión con las distintas carreteras nacionales y poblaciones cercanas . ¡¡¡Una fantástica villa donde podrá disfrutar de más de 300 días de sol al año con una temperatura media de 20° C !!! Puedes disfrutar de Murcia a 40 minutos en coche, Alicante a 45 minutos. A 26 km del aeropuerto de Alicante y a 30 km de Corvera (Murcia). Traducción realizada con la versión gratuita del traductor www.DeepL.com/Translator

STYLE

- Modern

VYER

- Paronama

LUFTKONDITIONERING

- Central luftkonditionering

AVSTÅND TILL :

Beach : 50 m

Flygplats: 30 Km

Centrum : 1 Km

ORIENTERING

South west

- Sida vid sida golv

MÖBLER

- nr inredd

KÖK

- Öppet kök
- Granit bänkskivan

PARKERING

parkering inga bilar: 1

GARDEN OCH TERRASSER

- inglasad
- Frukträd
- Inhägnad
- Stenmurar murar~~POS=HEADCOMP
- BBQ / grill
- Privat trädgård

VARDAGRUM

- Förråd

UPPVÄRMNING

- Central gas uppvärmning

EXTRA

- Inbyggda garderober
- Säkerhetsdörr
- Dubbla fönster
- Förråd





















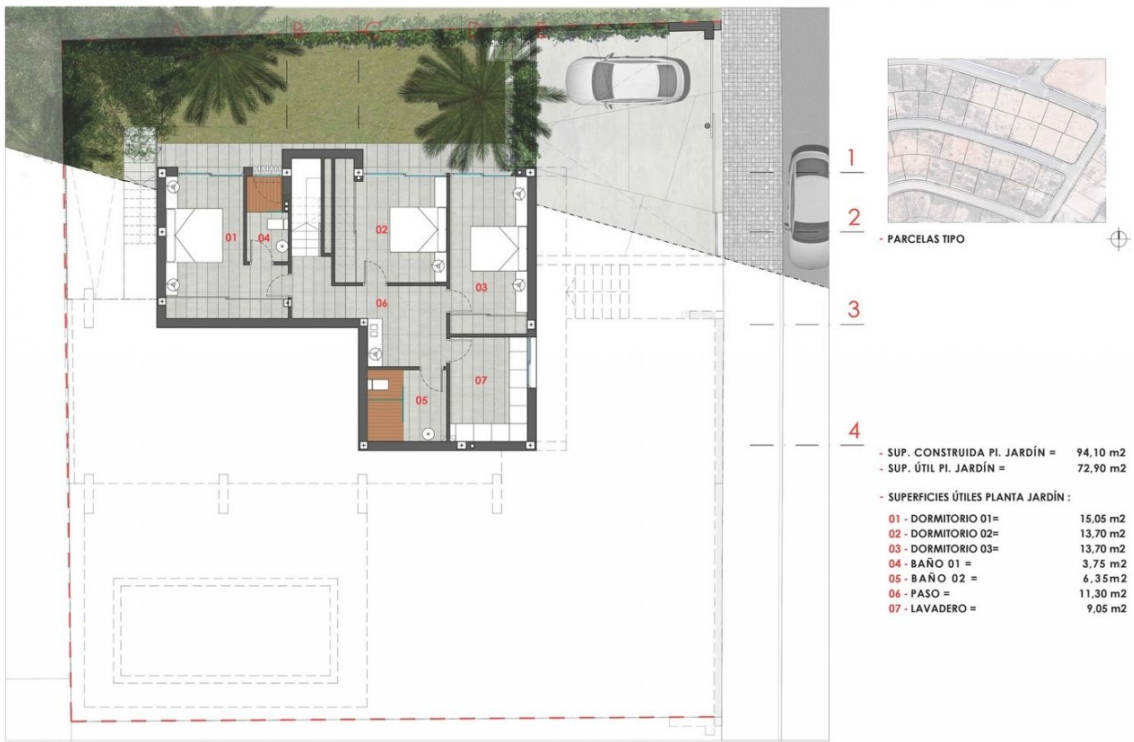








VIVIENDA TIPO UNIFAMILIAR EN DEHESA DE CAMPOAMOR (ORIHUELA) - PLANO COMERCIAL



PLANTA JARDÍN - TIPO A DIN A3 E:1/100 SUP. CONSTRUIDA PLANTA JARDÍN = 94,10 m²

EL PRESENTE PLANO ES MERAMENTE INFORMATIVO, PUDIENDO SUFRIR VARIACIONES DURANTE LA OBRA A CRITERIO DE LA DIRECCIÓN TÉCNICA.
NI EL MOBILIARIO NI LA JARDINERÍA SON UNA IMAGEN CIERTA DE CÓMO SE ENTREGARÁ LA VIVIENDA.

VIVIENDA TIPO UNIFAMILIAR EN DEHESA DE CAMPOAMOR (ORIHUELA) - PLANO COMERCIAL



1
2
3
4
- PARCELAS TIPO

- SUP. CONSTRUIDA PL. ACCESO = 101,65 m²
- SUP. ÚTIL PL. ACCESO = 82,00 m²

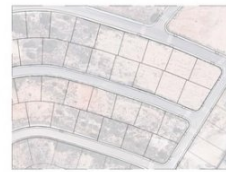
- SUPERFICIES ÚTILES PLANTA ACCESO :

01 - SALÓN-COMEDOR =	31,20 m ²
02 - COCINA =	11,15 m ²
03 - PASO =	5,45 m ²
04 - DORMITORIO 01 =	17,40 m ²
05 - BAÑO 01 =	3,75 m ²
06 - BAÑO 02 =	3,60 m ²
07 - PORCHE DESCUBIERTO =	53,60 m ²
08 - PORCHE CUBIERTO 01 =	4,25 m ²
09 - PORCHE CUBIERTO 02 =	3,20 m ²
10 - APARCAMIENTO =	25,00 m ²
11 - PISCINA =	21,00 m ²

PLANTA ACCESO - TIPO A DIN A3 E:1/100 SUP. CONSTRUIDA PLANTA ACCESO = 101,65 m²

EL PRESENTE PLANO ES MERAMENTE INFORMATIVO, PUDIENDO SUFRIR VARIACIONES DURANTE LA OBRA A CRITERIO DE LA DIRECCIÓN TÉCNICA.
NI EL MOBILIARIO NI LA JARDINERÍA SON UNA IMAGEN CIERTA DE CÓMO SE ENTREGARÁ LA VIVIENDA.

VIVIENDA TIPO UNIFAMILIAR EN DEHESA DE CAMPOAMOR (ORIHUELA) - PLANO COMERCIAL



1
2
3
4
- PARCELAS TIPO

- SUP. ÚTIL PL. CUBIERTA = 59,35 m²

- SUPERFICIES ÚTILES PLANTA CUBIERTA :

01 - SOLARIUM =	59,35 m ²
-----------------	----------------------

PLANTA CUBIERTA SOLARIUM - VIVIENDA TIPO A E:1/100

EL PRESENTE PLANO ES MERAMENTE INFORMATIVO, PUDIENDO SUFRIR VARIACIONES DURANTE LA OBRA A CRITERIO DE LA DIRECCIÓN TÉCNICA.
NI EL MOBILIARIO NI LA JARDINERÍA SON UNA IMAGEN CIERTA DE CÓMO SE ENTREGARÁ LA VIVIENDA.



ALZADO A A3 E:1/100 - A1 E:1/50

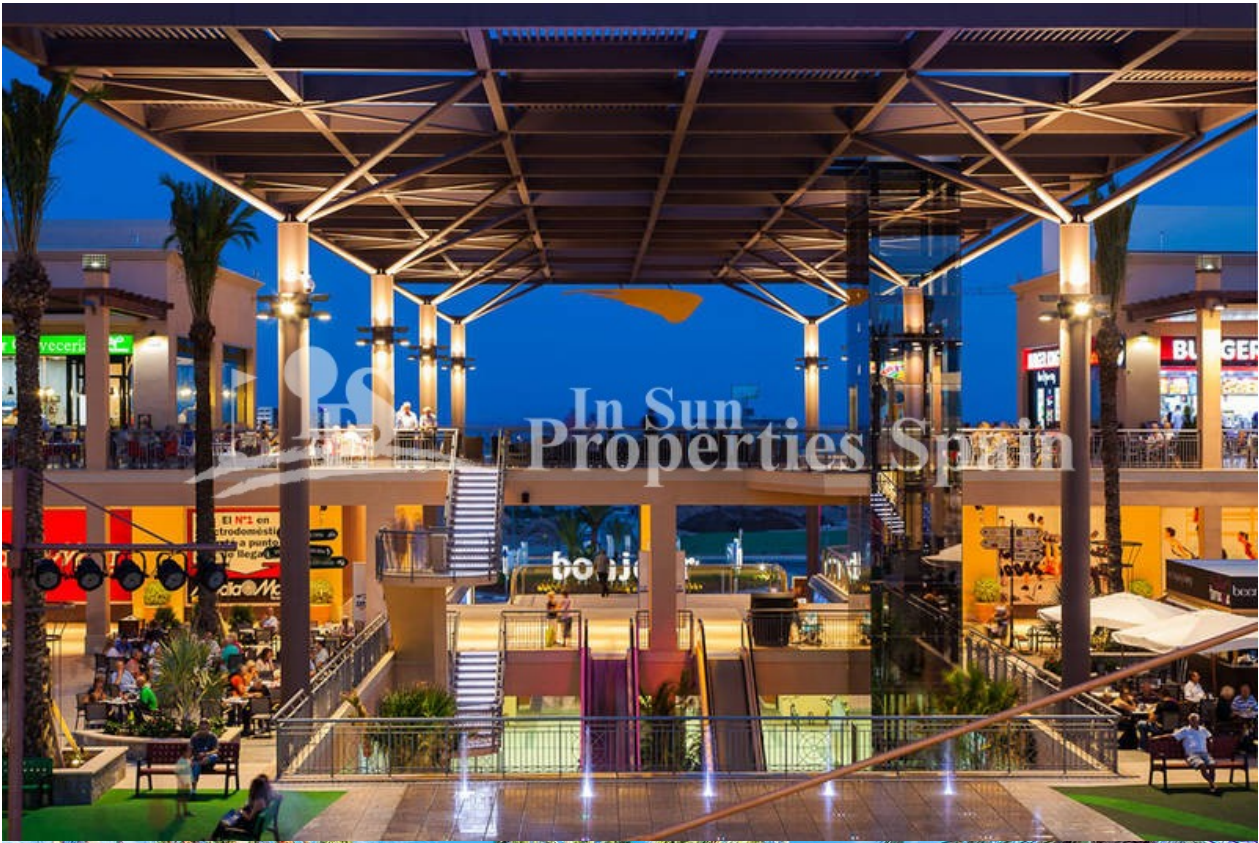


ALZADO B A3 E:1/100 - A1 E:1/50

ALZADOS PLANTA JARDÍN DIN A3 E:1/100

EL PRESENTE PLANO ES MERAMENTE INFORMATIVO, PUDIENDO SUFRIR VARIACIONES DURANTE LA OBRA A CRITERIO DE LA DIRECCIÓN TÉCNICA. NI EL MOBILIARIO NI LA JARDINERÍA SON UNA IMAGEN CIERTA DE CÓMO SE ENTREGARÁ LA VIVIENDA.







"Experience our experience - Because you deserve the best"