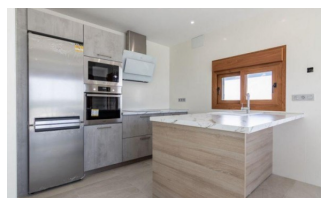


REF: # 9504



#### INFO

<b>PRIS:</b>	750.000 €
<b>FASTIGHETSTYP:</b>	Villa
<b>CITY:</b>	
<b>SOVRUM:</b>	3
<b>badrum:</b>	4
<b>Byggnad:</b>	280 (m2)
<b>Area:</b>	400 (m2)
<b>Terrass:</b>	60 (m2)
<b>År:</b>	-
<b>Våning:</b>	-
<b>Billigt</b>	-



#### BESKRIVNING

EXKLUSIV VILLA I LOS ALTOS med privat pool. Denna 280m2 villa är byggd på en tomt på 400m2 och består av 3 dubbelrum, 4 badrum, vardagsrum/matsal, kök, en 60m2 terrass och en privat pool. Den är utrustad med luftkonditionering, golvvärme och sanitärt varmvatten med aerothermics. Beläget i ett av de privilegierade områdena på Costa Blanca South, närmare bestämt i Los Altos, 5 minuter från Playa Punta Prima, Cala Ferry och ligger nära alla tjänster; sjukhus, skolor, restauranger, kaféer, affärer, köpcentra, samt tillgång till motorväg. Bara 5 minuters bilresa bort hittar du flera av de bästa golfklubbarna på Alicantes kust, som Las Ramblas, Villamartín, La Finca, La Marquesa, RCG Campoamor och Las Colinas golfbanor. Endast 7 km bort ligger staden Torrevieja som är känd för sin fantastiska strandpromenad, sina restauranger, sin veckovisa fredagsmarknad och sitt köpcentrum Habaneras. Här finns ett brett utbud av kultur- och fritidsaktiviteter året runt. Det största köpcentret i Alicante-regionen är "La Zenia Boulevard" bara 3 km bort, det är ett enda ställe för kläder, skor och allmänna förnödenheter. Oavsett vad du är ute efter är chansen stor att du inte går tomhänt därifrån. Närmaste flygplatser: Alicante 65 km / 40 minuters bilresa och Murcia (Corvera) 60 km / 40 minuters bilresa.

## STYLE

- Modern

## VYER

- Paronama

## LUFTKONDITIONERING

- Central luftkonditionering

## AVSTÅND TILL :

Beach : 4 Km

Flygplats: 60 Km

## ORIENTERING

South east

## GARDEN OCH TERRASSER

- inglasad

## UPPVÄRMNING

- Central gas uppvärmning
- Element

PROPERTY GALLERY





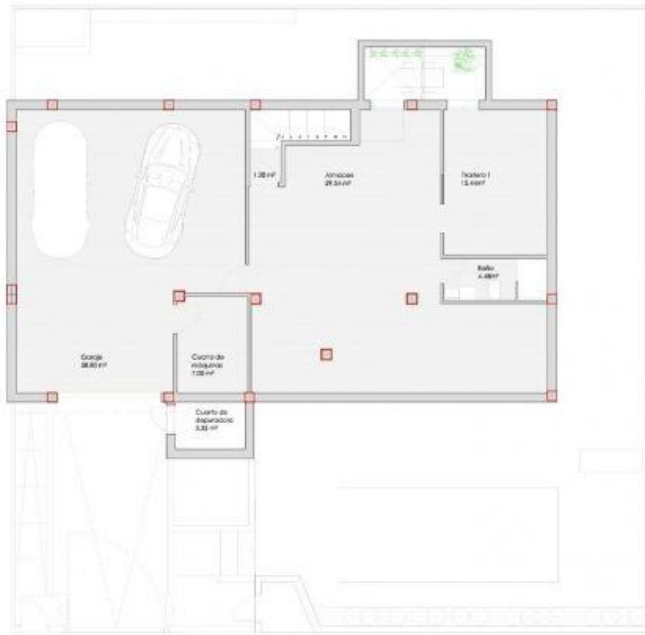










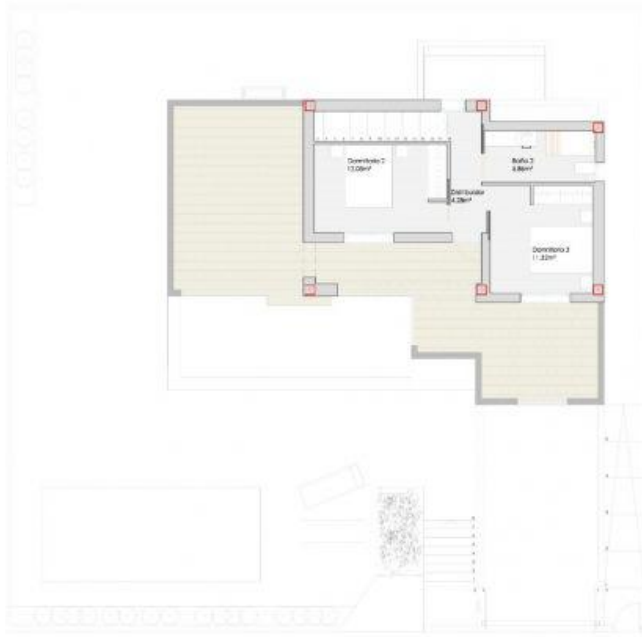


**EDIFICABILIDAD PERMITIDA 6.3719 m<sup>2</sup>/m<sup>2</sup> = 148.79 m<sup>2</sup>**

Superficie construida planta sótano 148.39 m<sup>2</sup>

Superficie construida planta baja 139.80 m<sup>2</sup>

Parche (no computable) 24.80 m<sup>2</sup>



**EDIFICABILIDAD PERMITIDA 9.3719 m²/m² = 148.79 m²**

Superficie construida planta sótano	150.83 m²
Superficie construida planta baja	104.26 m²
Superficie construida planta 1ª	44.50 m²
<b>Total superficie construida vivienda</b>	<b>148.70 m²</b>
Porche (no computable)	24.80 m²

1  
proyecto  
Altos de Torre Vieja, S.L.

10  
proyecto  
2 Viviendas y 2 piscinas



**EDIFICABILIDAD PERMITIDA 9.3719 m²/m² = 148.79 m²**

Superficie construida planta sótano	150.83 m²
Superficie construida planta baja	104.26 m²
Superficie construida planta 1ª	44.50 m²
<b>Total superficie construida vivienda</b>	<b>148.70 m²</b>
Porche (no computable)	24.80 m²

1  
proyecto  
Altos de Torre Vieja, S.L.

10  
proyecto  
2 Viviendas y 2 piscinas



**EDIFICABILIDAD PERMITIDA 0.3719 m<sup>2</sup>/m<sup>2</sup> = 148.79 m<sup>2</sup>**

Superficie construida planta sótano 150.83 m<sup>2</sup>

Superficie construida planta baja 104.26 m<sup>2</sup>

Superficie construida planta 1ª 44.50 m<sup>2</sup>

Total superficie construida vivienda 148.70 m<sup>2</sup>

Porche (no computable) 24.80 m<sup>2</sup>

0 5 10 15  
proyecto  
Altos de Torrealeja, S.L.

10 15  
proyecto  
2 Viviendas y 2 piscinas



**EDIFICABILIDAD PERMITIDA 0.3719 m<sup>2</sup>/m<sup>2</sup> = 148.79 m<sup>2</sup>**

Superficie construida planta sótano 136.39 m<sup>2</sup>

Superficie construida planta baja 139.80 m<sup>2</sup>

Porche (no computable) 24.80 m<sup>2</sup>

0 5 10 15  
proyecto  
Altos de Torrealeja, S.L.

10 15  
proyecto  
2 Viviendas y 2 piscinas





*"Experience our experience - Because you deserve the best"*