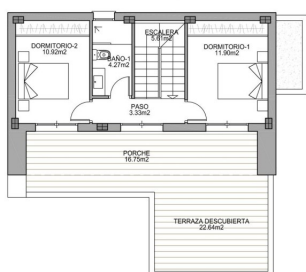
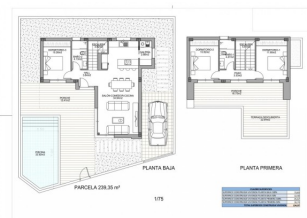


REF: # 9559



#### INFO

<b>PRIS:</b>	450.000 €
<b>FASTIGHETSTYP:</b>	Villa
<b>CITY:</b>	
<b>SOVRUM:</b>	3
<b>badrum:</b>	2
<b>Byggnad:</b>	134 (m2)
<b>Area:</b>	240 (m2)
<b>Terrass:</b>	20 (m2)
<b>År:</b>	-
<b>Våning:</b>	-
<b>Billigt</b>	-



#### BESKRIVNING

NYA BYGGNINGAR MAGNIFICENT VILLA I BENIJOFAR med trädgård och privat pool. Denna moderna stilvilla på 134 m2 består av ett rymligt vardagsrum/matsal med öppet kök, 3 sovrum (varav ett med eget badrum), 2 badrum, varm och kall luftkonditionering, video intercom och säkerhetsdörr. Den har en stor 240m2 privat tomt med terrass, parkeringsplats, privat pool och en trädgård i medelhavsstil med fantastisk utsikt. Beläget i den lilla spanska staden Benijofar i provinsen Alicante på södra Costa Blanca. Den ligger bara 15 minuter från den populära staden Torrevieja samt Guardamar del Segura. Det finns köpcentrum i närheten köpcentret Habaneras i Torrevieja och bara 20 minuters bilresa finns "La Zenia Boulevard" det största köpcentret i Alicante-regionen, det är en one-stop destination för kläder, skor och allmänna förnödenheter. Oavsett vad du är ute efter är chansen stor att du inte går tomhänt därifrån. Staden är pittoresk och autentisk med torg, parker och en härlig flod som rinner genom den. Det är också tillräckligt nära till stränderna som ligger bara 12 km bort och turistmål som du också kan njuta av, så du får det bästa av två världar. För golfälskare ligger de två närmaste golfbanorna bara 8 km bort, de är La Finca Golf Course i Algorfa och La Marquesa Golf and Country Club i Ciudad Quesada. Andra närliggande banor är Las Colinas Golf and Country Club, Vistabella Golf och Villamartin Golf för att nämna några. Villamartin Golf Course är numera en av de mest kända golfbanorna på Costa Blanca. Alicante's flygplats ligger 30 minuter (50 km) bort och Murcia's (Corvera) flygplats

ligger 50 minutter (75 km) bort.

## VYER

- Paronama

## LUFTKONDITIONERING

- Central luftkonditionering

## AVSTÅND TILL :

Beach : +10 Km

Flygplats: 50 Km

## PARKERING

parkering inga bilar: 1

## KÖK

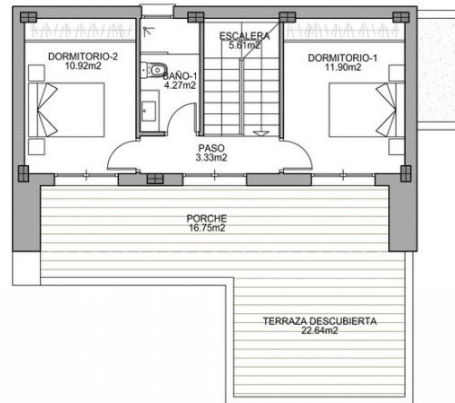
- Öppet kök

## GARDEN OCH TERRASSER

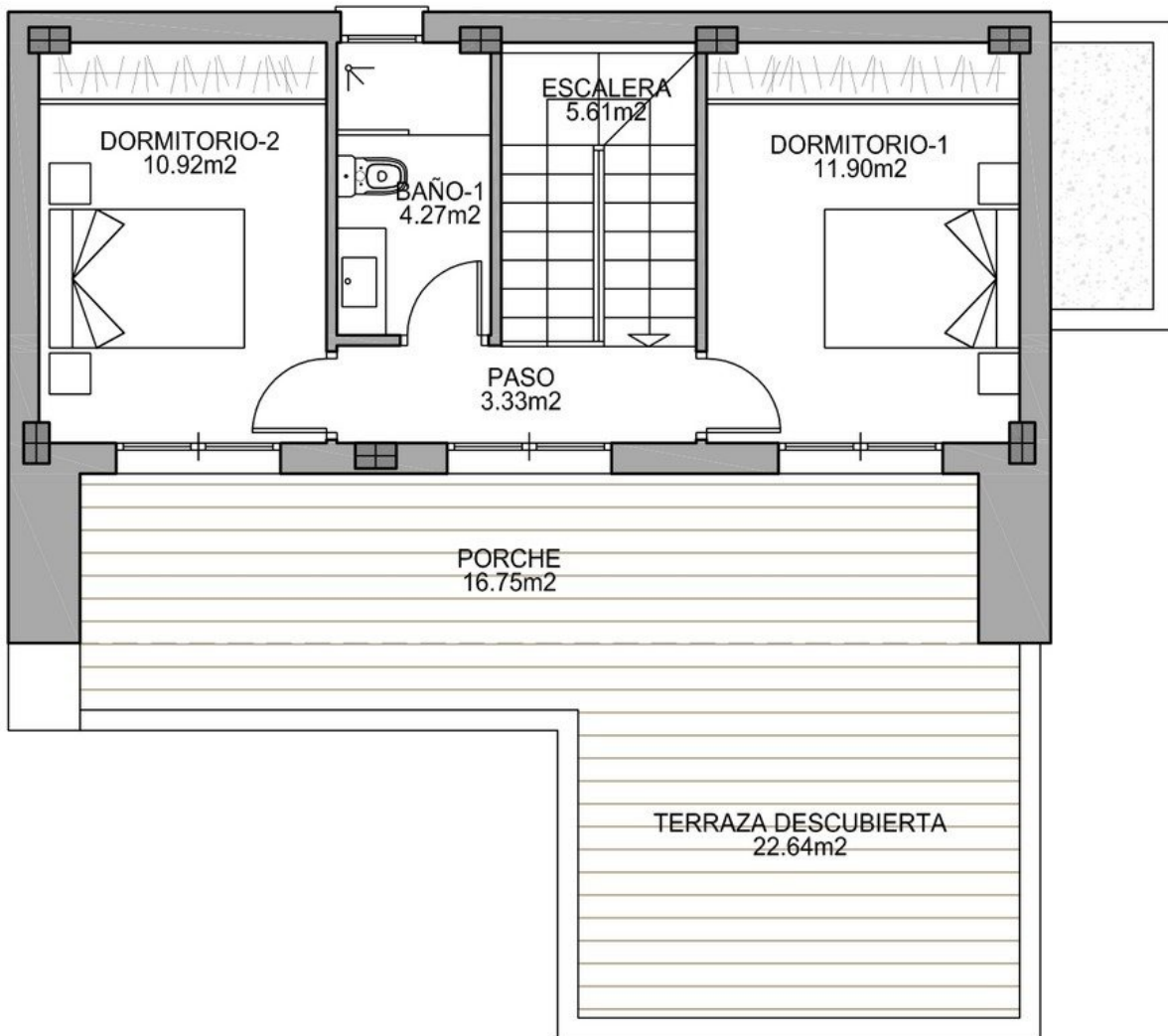
- inglasad
- Inhägnad
- Privat trädgård

## EXTRA

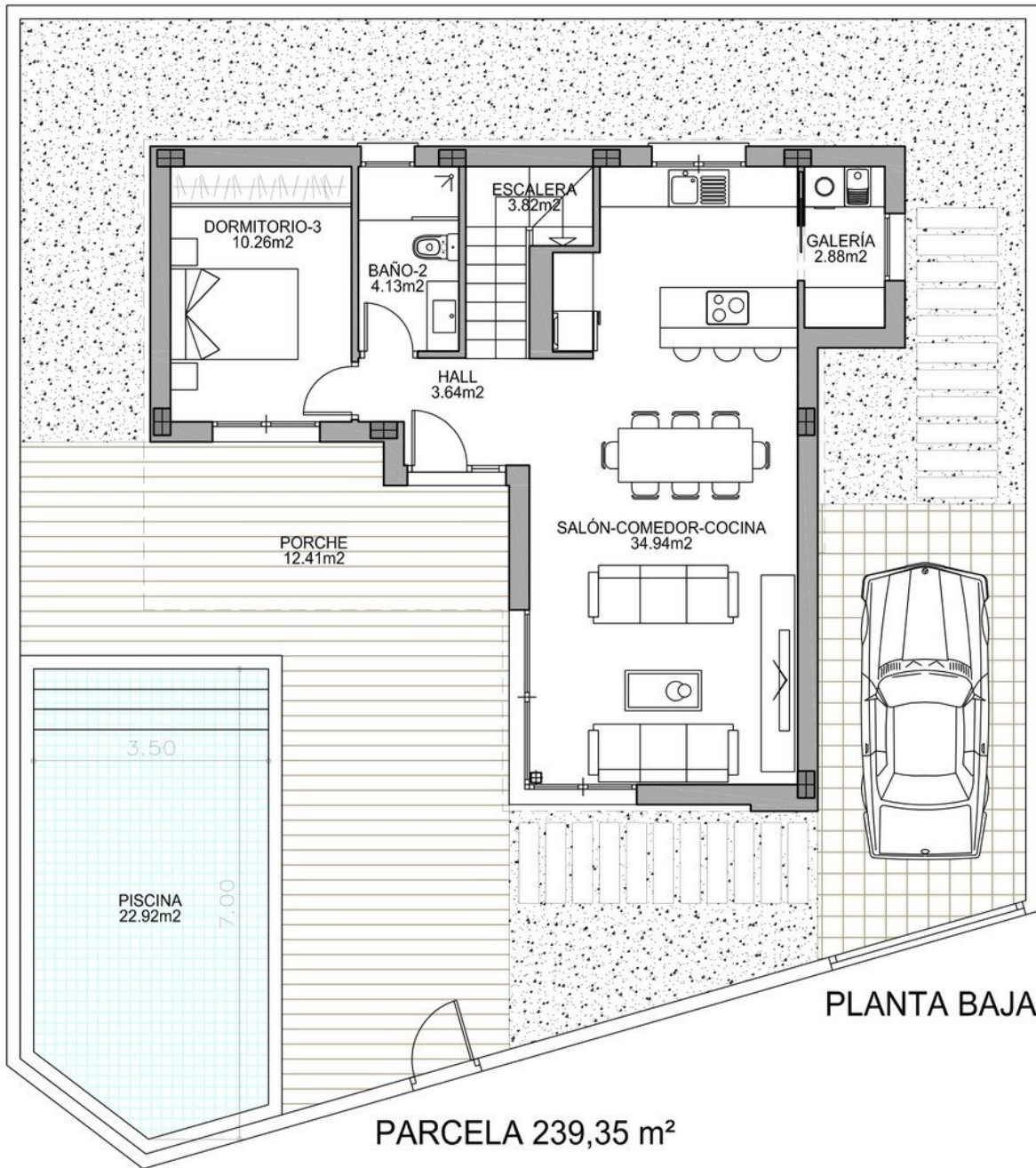
- Säkerhetsdörr
- säkerhets Video



CUADRO SUPERFICIES	
SUPERFICIE CONSTRUIDA VIVIENDA PLANTA BAJA 100%	73,83
SUPERFICIE CONSTRUIDA VIVIENDA PLANTA BAJA 50%	32,40
SUPERFICIE CONSTRUIDA VIVIENDA PLANTA PRIMERA 100%	45,67
SUPERFICIE CONSTRUIDA VIVIENDA PLANTA PRIMERA 50%	16,74
<b>TOTAL SUPERFICIE CONSTRUIDA VIVIENDA</b>	<b>134,07</b>



PLANTA PRIMERA



PLANTA BAJA

PARCELA 239,35 m<sup>2</sup>











*"Experience our experience - Because you deserve the best"*