

REF: # 9580



INFO

PRIS:	550.000 €
FASTIGHETSTYP:	Villa
CITY:	
SOVRUM:	3
badrum:	4
Byggnad:	154 (m2)
Area:	400 (m2)
Terrass:	25 (m2)
År:	-
Våning:	-
Billigt	-



BESKRIVNING

FANTASTISK VILLA MED AVSKILDNING I LOS ALTOS TORREVIEJA med egen pool och trädgård. Denna villa i medelhavsstil på 154 m2 består av 3 sovrum, 4 badrum, ett vardagsrum med öppen spis, ett stort kök, en terrass på 25 m2, ett dubbelgarage och en stor trädgård på 400 m2 med pool och parkering. Den är nyckelklar! Och ligger i Los Altos bara några minuter från Torrevieja sjukhus, den rosa saltsjön och bara 2 km från Torrevieja och stranden. Njut av havet utan att ge avkall på alla bekvämligheter av att bo nära ett viktigt stadscentrum, med enkel tillgång och ansluten med buss till stadens centrum. Torrevieja är en spansk stad i provinsen Alicante på Costa Blanca. Den är känd för sin fantastiska strandpromenad, sina restauranger, sin veckovisa fredagsmarknad och sitt köpcentrum Habaneras. På bara 15 minuters bilresa ligger "La Zenia Boulevard", det största köpcentret i Alicante-regionen, som är ett enda ställe för kläder, skor och allmänna förnödenheter. Oavsett vad du är ute efter är chansen stor att du inte går tomhänt därifrån. Förutom de ursprungliga etablerade golfbanorna på Orihuela Costa Villamartin, Las Ramblas, Real Campoamor och Las Colinas är Torrevieja-området nu också välförsörjt med utmärkta banor som La Finca, La Marquesa, Las Colinas, Lo Romero och Vistabella som erbjuder olika golfupplevelser med olika havs- och bergsutsikter. Närmaste flygplats är Alicante som ligger 39 km bort.

STYLE

- Medelhavs

VYER

- Paronama

LUFTKONDITIONERING

- Central luftkonditionering

AVSTÅND TILL :

Beach : 2 Km

Flygplats: 40 Km

MÖBLER

- Möblerad

PARKERING

garage inga bilar : 1

GARDEN OCH TERRASSER

- inglasad
- Inhägnad
- Privat trädgård

UPPVÄRMNING

- Eldstad trä

EXTRA

- Säkerhetsdörr

















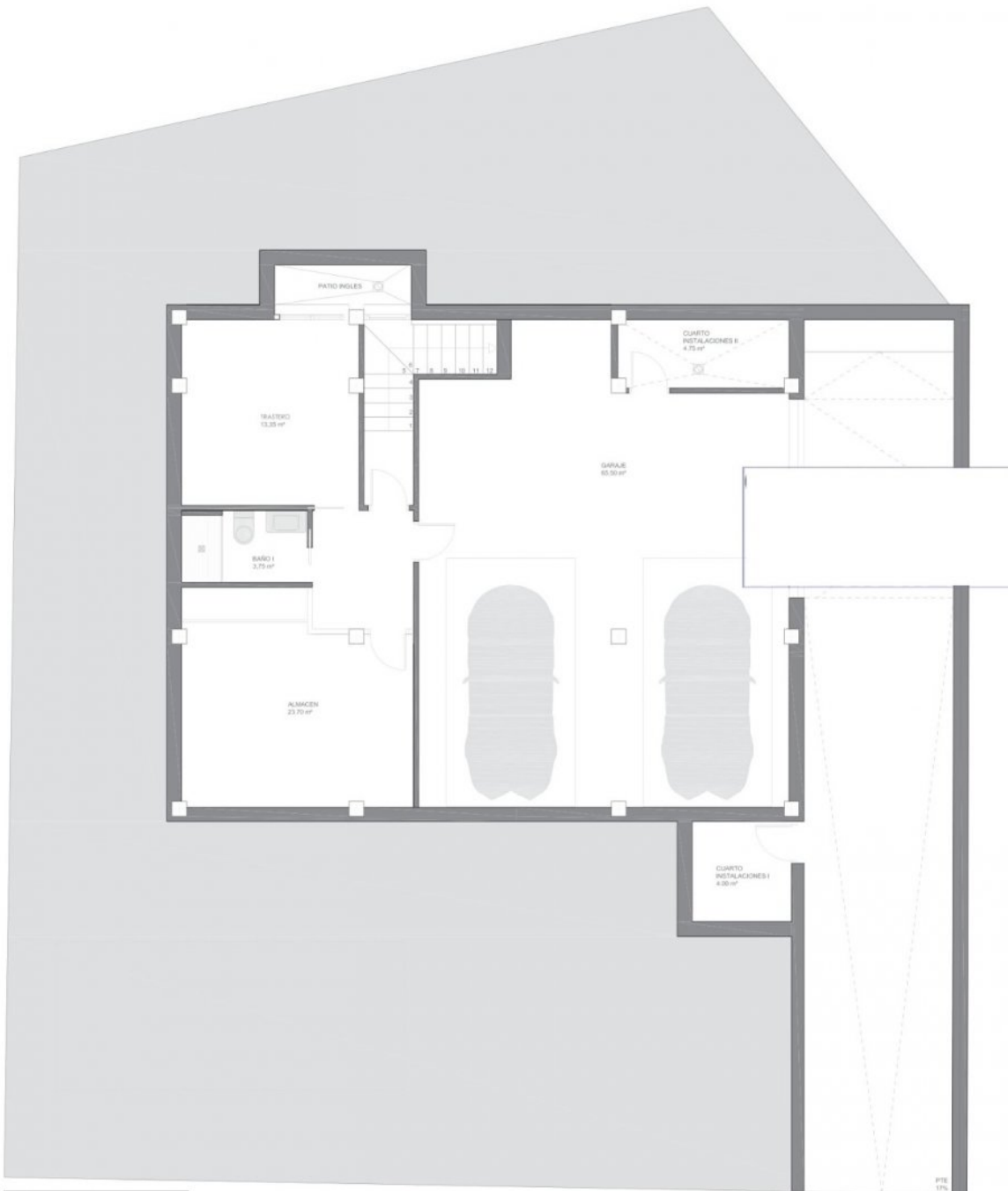












CUADRO DE SUPERFICIES		
DESIGNACIÓN	SUPERFICIE ÚTIL	SUP. CONSTRUIDA
VIVIENDA		
Sótano	114,75 m²	133,40 m²
A1. Cuarto Instalaciones I	4,00 m ²	
A2. Garage	65,50 m ²	
A3. Cuarto Instalaciones II	4,75 m ²	
A4. Almacén	23,70 m ²	
A5. Trastero II	13,18 m ²	
A6. Baño III	3,78 m ²	
Pl.baja	79,60 m²	102,10 m²
B1. Recibido	2,90 m ²	
B2. Salón-Comedor-Cocina	44,60 m ²	
B3. Lavadero	3,15 m ²	
B4. Pas. I	3,40 m ²	
B5. Pas. II	1,95 m ²	
B6. Dormitorio I	11,20 m ²	
B7. Vestidor I	1,00 m ²	
B8. Baño I	9,40 m ²	
Pl.1ª	29,90 m²	52,36 m²
C1. Pas. II	4,50 m ²	
C2. Dormitorio II	30,80 m ²	
C3. Vestidor II	3,20 m ²	
C4. Baño II	1,60 m ²	
C5. Dormitorio III	30,90 m ²	
C6. Baño III	4,50 m ²	
TOTAL CONSTRUIDA	236,90 m²	287,86 m²
EXTERIOR		
D18. Piscina	21,00 m ²	
D19. Terraza descubierta (no computable)	25,95 m ²	
D20. Área descubierta (no computable)	180,81 m ²	

VIVIENDA N°29	
Superficie parcela	416,00 m ²
EDIFICABILIDAD PERMITIDA: 0,3719 m²/m² = 154,71 m²	
Superficie construida planta baja	102,10 m ²
Superficie construida planta 1ª	52,36 m ²
Total superficie construida vivienda 154,46 m²	
Piscina	21,00 m ²
Porche (no computable)	25,95 m ²
Superficie construida planta sótano	133,40 m ²



plano
DISTRIBUCIÓN Y SUPERFICIES
Planta SÓTANO

escala **A3: 1/75**
 proyecto básico y ejecución:





"Experience our experience - Because you deserve the best"