

REF: # 9633



#### INFO

<b>PRIS:</b>	730.000 €
<b>FASTIGHETSTYP:</b>	Villa
<b>CITY:</b>	
<b>SOVRUM:</b>	4
<b>badrum:</b>	4
<b>Byggnad:</b>	238 (m2)
<b>Area:</b>	420 (m2)
<b>Terrass:</b>	102 (m2)
<b>År:</b>	-
<b>Våning:</b>	-
<b>Billigt</b>	-



#### BESKRIVNING

Underbar nybyggd villa i LA MATA TORREVIEJA bara 15 minuters promenad till den berömda Playa de La Mata. Denna villa på 238 m<sup>2</sup> är byggd på en tomt på 420 m<sup>2</sup> och består av 4 sovrum (inbyggda garderober), 4 badrum, öppet kök med vardagsrum, privat trädgård, pool, parkeringsplats utanför vägen, privat solarium och källare. Torrevieja är en spansk stad i provinsen Alicante på Costa Blanca med 300 soldagar per år och en genomsnittlig temperatur på 20°C. Staden är känd för sin fantastiska strandpromenad, sina restauranger, sin veckovisa fredagsmarknad och köpcentret Habaneras. Här finns ett brett utbud av kultur- och fritidsaktiviteter året runt. På bara 15 minuters bilresa ligger "La Zenia Boulevard", det största köpcentret i Alicante-regionen, som är ett enda ställe för kläder, skor och allmänna förnödenheter. Oavsett vad du är ute efter är chansen stor att du inte går tomhänt därifrån. Förutom de ursprungliga etablerade golfbanorna på Orihuela Costa Villamartin, Las Ramblas, Real Campoamor och Las Colinas är Torrevieja-området nu också välförsörjt med utmärkta banor som La Finca, La Marquesa, Las Colinas, Lo Romero och Vistabella som erbjuder olika golfupplevelser med olika havs- och bergsutsikter. Alicantes flygplats ligger 45 minuter / 45 km bort och Murcia (Corvera) ligger 55 minuter / 68 km bort.

## VYER

- Paronama

## AVSTÅND TILL :

Beach : 200 m

Flygplats: 50 Km

## PARKERING

parkering inga bilar: 1

## GARDEN OCH TERRASSER

- inglasad
- Privat trädgård

## EXTRA

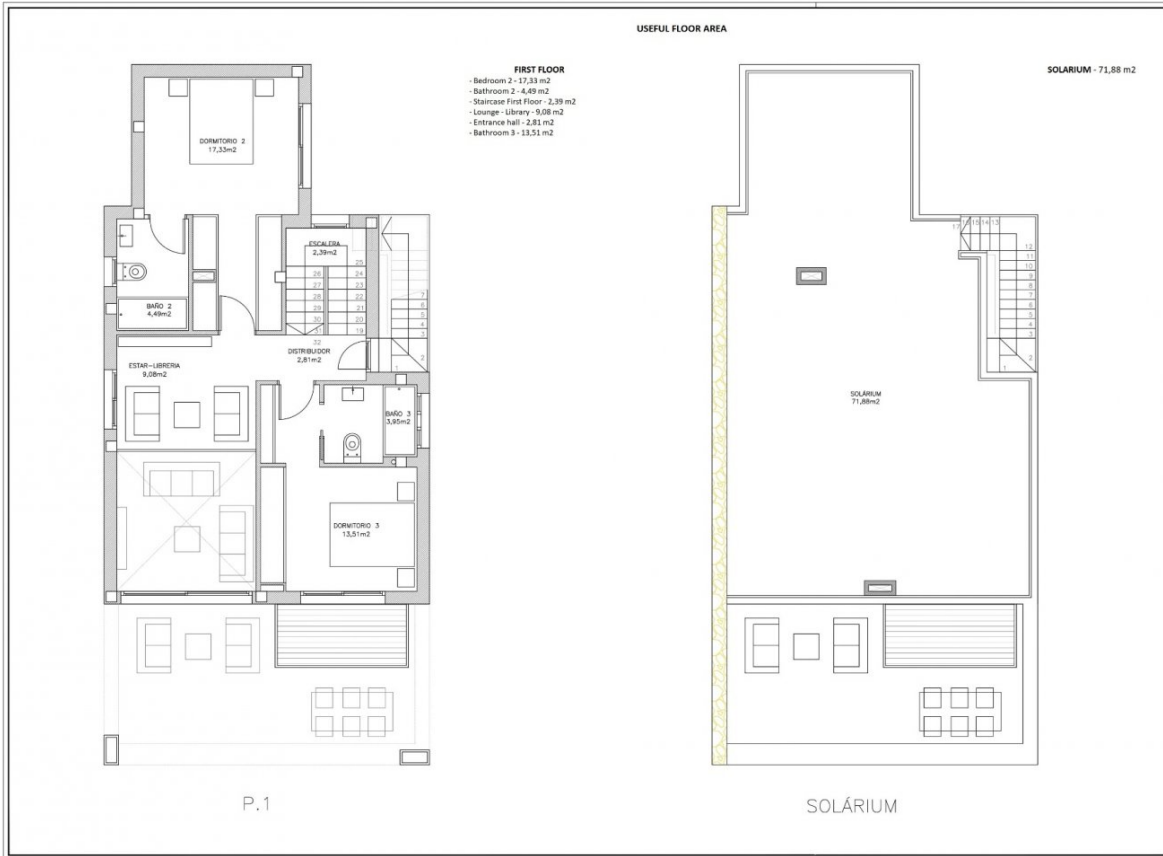
- Inbyggda garderober
- Säkerhetsdörr
- Förråd

PROPERTY GALLERY





In Sun  
Properties Spai



**Vivienda A**

-Parcela 416,96m2

**SUPERFICIES CONTRUIDAS:**

- Planta Sótano 83,58m2

- Planta Baja 83,57m2

- Planta Primera 70,87m2

TOTAL: 238,02m2

SUPERFICIE SOLARIUM 71,88m2

**HOUSE A**

- PLOT OF LAND - 416,96 m2

**CONSTRUCTED AREA:**

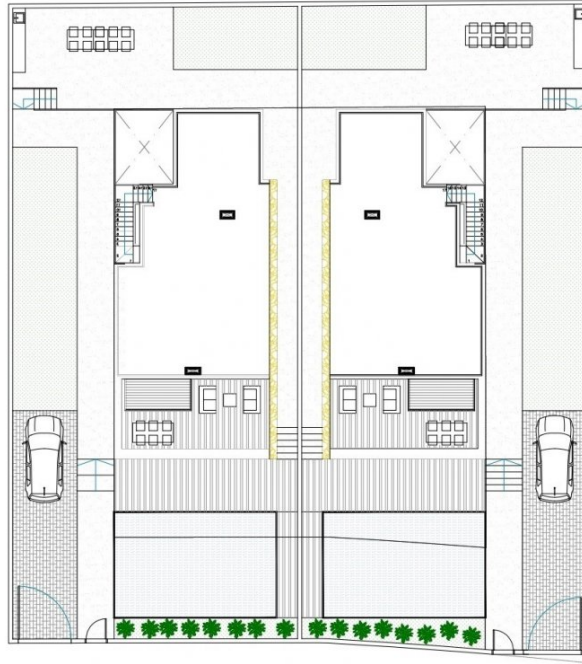
- Basement level - 83,58 m2

- Ground floor - 83,57 m2

- First floor - 70,87 m2

TOTAL - 238,02 m2

SOLARIUM AREA: 71,88 m2



**Vivienda B**

-Parcela 423,95m2

**SUPERFICIES CONTRUIDAS:**

- Planta Sótano 83,58m2

- Planta Baja 83,57m2

- Planta Primera 70,87m2

TOTAL: 238,02m2

SUPERFICIE SOLARIUM 71,88m2

**HOUSE B**

- PLOT OF LAND - 423,95 m2

**CONSTRUCTED AREA:**

- Basement level - 83,58 m2

- Ground floor - 83,57 m2

- First floor - 70,87 m2

TOTAL - 238,02 m2

SOLARIUM AREA: 71,88 m2





*"Experience our experience - Because you deserve the best"*