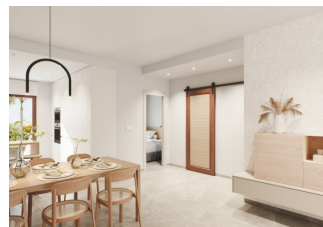


REF: # 9721



#### INFO

<b>PRIS:</b>	233.900 €
<b>FASTIGHETSTYP:</b>	Lägenhet
<b>CITY:</b>	
<b>SOVRUM:</b>	2
<b>badrum:</b>	2
<b>Byggnad:</b>	81 (m2)
<b>Area:</b>	21 (m2)
<b>Terrass:</b>	29 (m2)
<b>År:</b>	-
<b>Våning:</b>	-
<b>Billigt</b>	-



#### BESKRIVNING

NYBYGGDA BOSTÄDER AV BUNGALOWLÄGENHETER I PILAR DE LA HORADADA Nybyggnation av 28 bungalows med 2 sovrum, 2 badrum på bottenvåningen med privat trädgård och 2 och 3 sovrum och 2 och 3 badrum på översta våningen med privat solarium. Bostadsområde med gemensam pool. Varje fastighet har en parkeringsplats. En avkopplande kombination av naturliga material och omfattande dekoration. Med det praktiska att ha alla tjänster, bara 300 meter från centrum av Pilar de la Horadada och mindre än 3 kilometer från stranden, i hjärtat av Costa Blanca. Pilar de la Horadada är en typisk spansk by i den sydligaste delen av Costa Blanca. På den stora huvudgatan finns stormarknader, massor av affärer, restauranger och barer och några vackra torg. De vackra stränderna Torre de la Horadada och Mil Palmeras med fin sand och strandpromenad ligger bara 5 minuter bort. Flygplatserna Corvera (Murcia) och Alicante ligger 40 respektive 55 minuter bort.

## STYLE

- Modern

## LUFTKONDITIONERING

- Central luftkonditionering

## AVSTÅND TILL :

Beach : 3 Km

Flygplats: 60 Km

## PARKERING

parkering inga bilar: 1

## GARDEN OCH TERRASSER

- inglasad
- anlagda
- Inhägnad
- Privat trädgård











Planta baja / Ground Floor



**VIVIENDA BLOQUE 2 - 37B:**

<b>SUPERFICIE ÚTIL</b>	
Salón - Comedor - Cocina.....	34,56 m <sup>2</sup>
Dormitorio 1 .....	11,12 m <sup>2</sup>
Dormitorio 2.....	10,66 m <sup>2</sup>
Baño 1.....	3,20 m <sup>2</sup>
Baño 2 .....	3,12 m <sup>2</sup>
<b>TOTAL SUPERFICIE ÚTIL .....</b>	<b>62,66 m<sup>2</sup></b>

<b>EXTERIORES</b>	
Terraza 1.....	30,42 m <sup>2</sup>
Terraza 2.....	21,16 m <sup>2</sup>

<b>SUPERFICIES CONSTRUIDAS</b>	
Superficie construida vivienda .....	72,00 m <sup>2</sup>
Superficie construida terraza 1 (50%).....	5,90 m <sup>2</sup>
Superficie construida terraza 2 (50%).....	3,94 m <sup>2</sup>

<b>TOTAL SUPERFICIE CONSTRUIDA .....</b>	<b>81,84 m<sup>2</sup></b>
--	----------------------------



BLOQUE 3

Planta Baja / Ground Floor



BLOQUE 3

Planta Primera / First Floor





Planta Solarium / Topfloor





*"Experience our experience - Because you deserve the best"*