

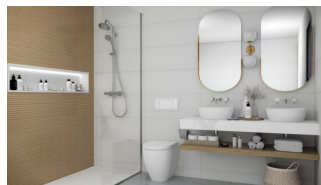
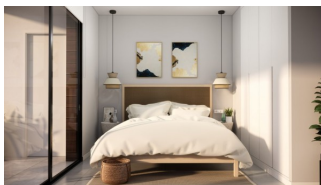
REF: # 9900

()



INFO

PRIS:	460.000 €
FASTIGHETSTYP:	Villa
CITY:	()
SOVRUM:	3
badrum:	3
Byggnad:	103 (m2)
Area:	172 (m2)
Terrass:	73 (m2)
År:	-
Våning:	-
Billigt	-



BESKRIVNING

EXKLUSIV VILLA I PILAR DE LA HORADADA PÅ LO ROMERO GOLFBANAN. Denna nya 126m2 sydostvända villa består av 3 sovrum (med inbyggda garderober), 3 badrum, en 27m2 terrass, ett 46m2 solarium och en 265m2 privat trädgård. Villan har privat parkering, en härlig privat pool och gemensamma utrymmen. Villan ligger på Lo Romero Golfbana, bara 100 m från golfbanan, 5 min från nöjesställen och bara 6 km från stranden. Lo Romero Golf är den perfekta banan för golfspelare som brinner för golf och passar alla nivåer. Pilar de la Horadada är en typisk spansk by i den sydligaste delen av Costa Blanca. På den stora huvudgatan finns stormarknader, massor av affärer, restauranger och barer och några vackra torg. Förutom den utmärkta golfbanan Lo Romero Golf finns de ursprungligen etablerade golfbanorna på Orihuela Costa Villamartin, Las Ramblas, Real Campoamor och Las Colinas cirka 14 km bort. De vackra stränderna Torre de la Horadada och Mil Palmeras med fin sandpromenad ligger bara 5 minuter bort. Endast 8,2 km bort mellan San Javier och San Pedro del Pinatar ligger köpcentret Dos Mares, och de stora köpcentrumen Murcia och Cartagena ligger också båda under en timmes bilresa bort. Längre bort mot Orihuela Costa, bara 15 minuters resa, ligger "La Zenia Boulevard", det största köpcentret i Alicante-regionen. Närmaste flygplatser: Murcia Corvera flygplats 35 minuter (46 km) och Alicante flygplats 50 minuter (77 km).

STYLE

- Modern

VYER

- Paronama

LUFTKONDITIONERING

- Central luftkonditionering

AVSTÅND TILL :

Beach : 9 Km

Flygplats: 40 Km

ORIENTERING

South east

PARKERING

parkering inga bilar: 1

**GARDEN OCH
TERRASSER**

- inglasad
- Inhägnad
- Privat trädgård

EXTRA

- Inbyggda garderober
- Säkerhetsdörr

PROPERTY GALLERY



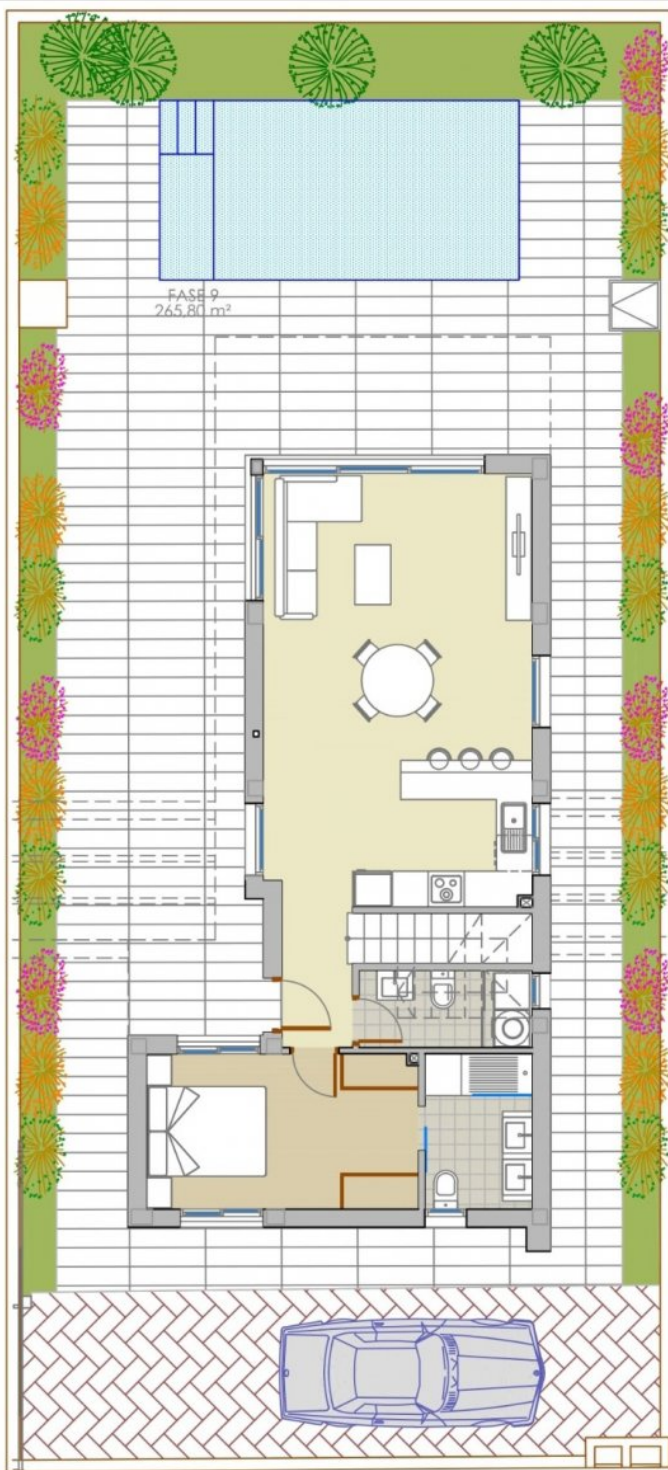






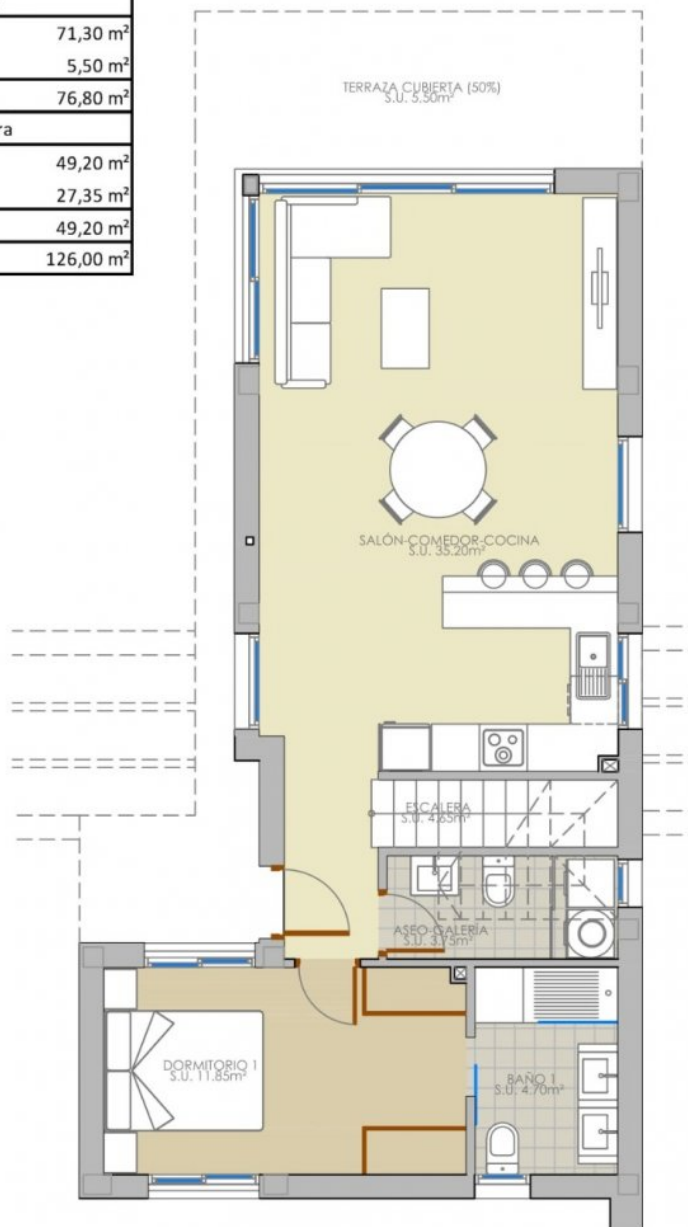




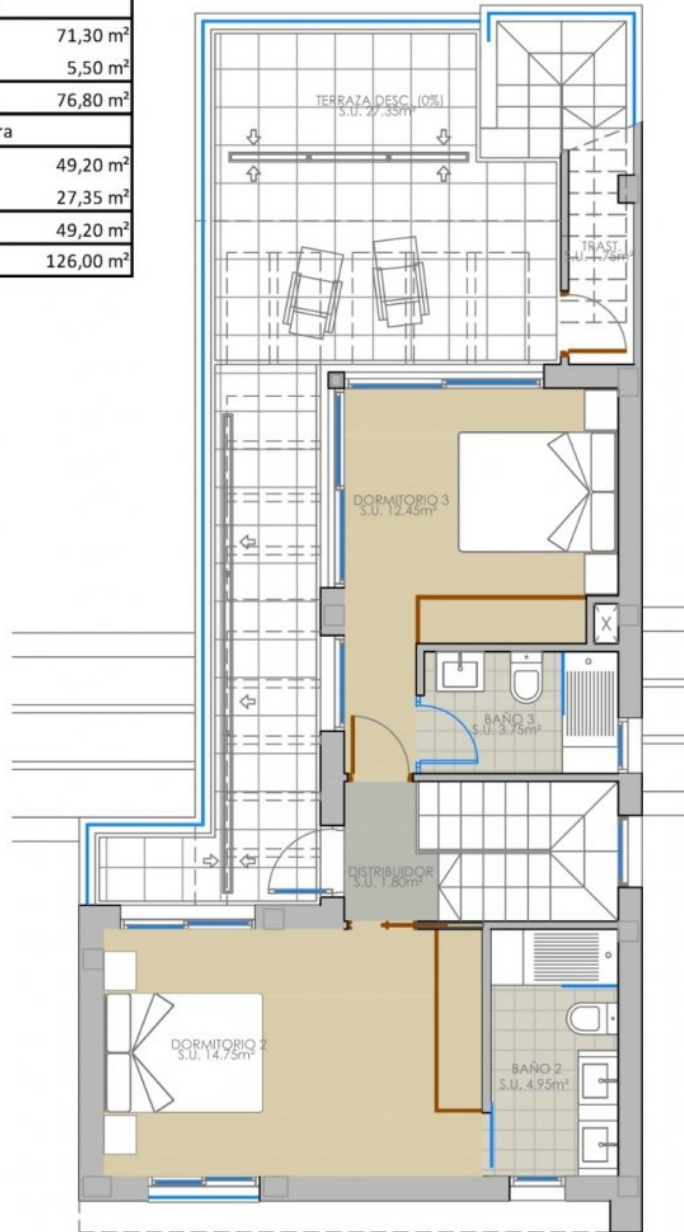


SUPERFICIES CONSTRUIDAS TOTALES	
Planta baja	
Vivienda cerrada	71,30 m ²
Porche (50%)	5,50 m ²
Total Planta baja	76,80 m²
Planta primera	
Vivienda cerrada	49,20 m ²
Terraza desc. (0%)	27,35 m ²
Total Planta primera	49,20 m²
TOTAL	126,00 m²

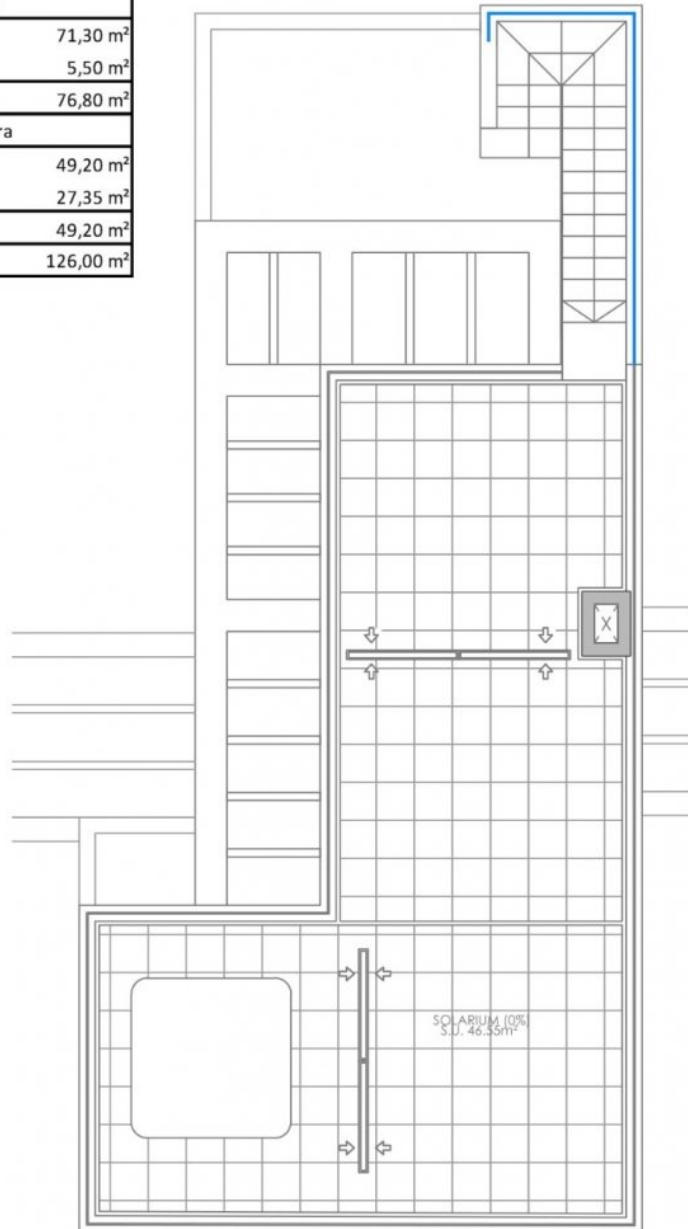
SUPERFICIES CONSTRUIDAS TOTALES	
Planta baja	
Vivienda cerrada	71,30 m ²
Porche (50%)	5,50 m ²
Total Planta baja	76,80 m²
Planta primera	
Vivienda cerrada	49,20 m ²
Terraza desc. (0%)	27,35 m ²
Total Planta primera	49,20 m²
TOTAL	126,00 m²



SUPERFICIES CONSTRUIDAS TOTALES	
Planta baja	
Vivienda cerrada	71,30 m ²
Porche (50%)	5,50 m ²
Total Planta baja	76,80 m²
Planta primera	
Vivienda cerrada	49,20 m ²
Terraza desc. (0%)	27,35 m ²
Total Planta primera	49,20 m²
TOTAL	126,00 m²



SUPERFICIES CONSTRUIDAS TOTALES	
Planta baja	
Vivienda cerrada	71,30 m ²
Porche (50%)	5,50 m ²
Total Planta baja	76,80 m²
Planta primera	
Vivienda cerrada	49,20 m ²
Terraza desc. (0%)	27,35 m ²
Total Planta primera	49,20 m²
TOTAL	126,00 m²







"Experience our experience - Because you deserve the best"