

REF: # 11325



INFO

PREIS:	391.000 €
IMMOBILIEN TYPEN:	Apartment
ORTE:	
SCHLAFZIMMER:	2
BADEZIMMER:	2
GEBAUT:	96 (m2)
GRUNDSTÜCK :	78 (m2)
TERRASSE:	22 (m2)
JAHR:	-
ETAGEN:	-
Nachricht	-



BESCHREIBUNG

NEU GEBAUTER WOHNKOMPLEX IM LA MANGA CLUB RESORT - ideal zur Eigennutzung oder als Investition! Neubau exklusive Wohnanlage mit 42 Wohnungen, sie sind moderne, lichtdurchflutete Wohnungen mit herrlichem Blick auf das Mar Menor, und geräumige Terrassen, mit einem schönen Gemeinschaftspool für Sie die mediterrane Sonne in vollen Zügen zu genießen. Es handelt sich um die letzte zentrale Neubausiedlung in La Manga Club, nur 5 Gehminuten von allen Geschäften und Restaurants entfernt. Sportrechte sind inbegriffen und jede Wohnung verfügt über einen Abstellraum. Diese 96 m2 große Wohnung im Erdgeschoss besteht aus 2 Schlafzimmern, 2 Bädern, einem offenen Wohn-/Küchen-/Essbereich und einem 78 m2 großen Garten. 210 x 82,5 x 4 cm große einflügelige Innentüren aus MDF-Platten, weiß vorlackiert, mit horizontalen Schlitzen alle 50 cm. Vorgefertigter Einbauschränk mit Schiebetüren, aus MDF-Platte, weiß vorlackiert. In den Badezimmern: Fliesen aus Feinsteinzeug, Größe 60 x 30 cm, auf einem Untergrund aus laminierten Gipskarton-Innenwänden. In den Küchen Verkleidung mit Feinsteinzeugfliesen im Format 60 x 30 cm auf einem Untergrund aus laminierten Gipskartonwänden. Aerothermische Heizungsanlage, Klimaanlage und Warmwasseraufbereitung. Hocheffiziente Gebläsekonvektoren. Mechanisch kontrollierte Belüftung DOUBLE FLOW. Gepanzerter Eingangstürblock. Weiße Oberfläche. Sicherheitsklasse 3. Faltbares Metalltor für den Zugang von Fahrzeugen. Manuell zu öffnendes, einseitiges Metalltor für den Zugang von Fußgängern. La Manga Club ist eines der führenden Sport- und Freizeitzentren in Europa. Umgeben von Naturparks und unberührten Stränden bietet seine privilegierte Lage exklusive Ferien- und Wohnunterkünfte an der spanischen Mittelmeerküste. Der 1972 gegründete La Manga Club ist eine herzliche, sichere und lebendige Gemeinde, die mit ihrem vielfältigen und hervorragenden Freizeitangebot seit langem Familien und Golfliebhaber anzieht. La

Manga Club genießt eine ausgezeichnete Flugaanbindung. Die lokalen Flughäfen von Corvera (nur 50 km entfernt) und Alicante (weniger als 100 km entfernt) bieten regelmäßige Flüge ins übrige Europa an, was die An- und Abreise vom Ferienort erleichtert.

ANSICHTEN

- Panorama

KLIMAANLAGE

- Zentral

ENTFERNUNG :

Strand : 8 Km

Flughafen: 50 Km

PARKPLATZ

Parkplatz Anzahl Autos: 1

FLOORING

- Kachelboden
- Steinboden

KÜCHE

- Offene Küche

GARTENTERRASSEN

- umzäunt
- Privater Garten

EXTRA

- Einbauschränke
- Alarm
- Stahltür
- Doppelverglasung
- Fahrstuhl

PROPERTY GALLERY

















PLANTA 0

VIVIENDA TIPO A (3 DORMITORIOS) 7 unidades
 VIVIENDA TIPO B (2 DORMITORIOS) 7 unidades

PLANTA 0. VIVIENDA TIPO A

SUPERFICIES CONSTRUIDAS

Vivienda Cerrada	107.00 m ²
Terraza Cubierta (*)	25.45 m ²
Jardín 1 (**)	16.85 m ²
Jardín 2 (**)	65.65 m ²

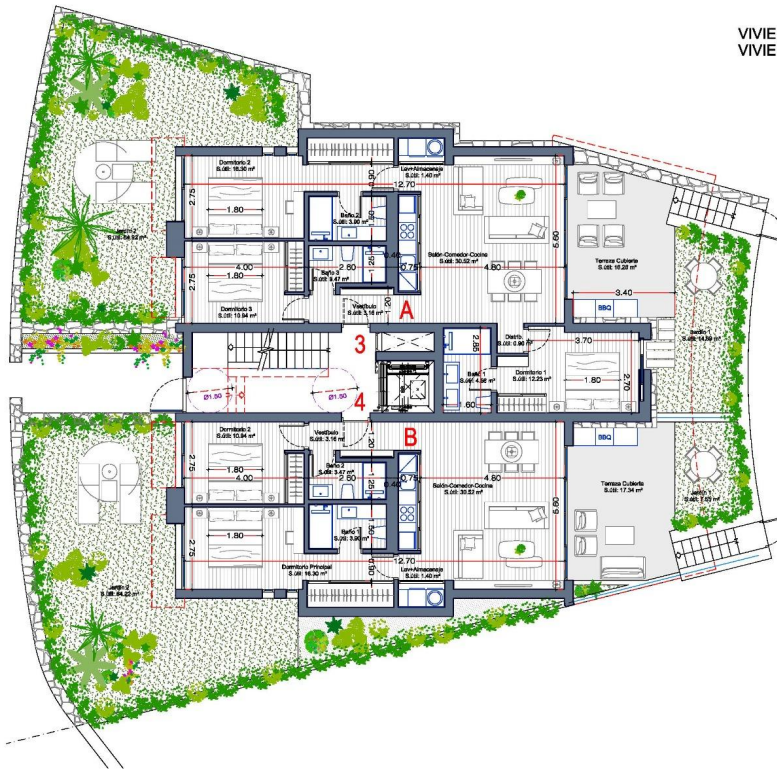
(*) Incluye la parte de jardín cubierta.
 (**) Según vivienda.

PLANTA 0. VIVIENDA TIPO B

SUPERFICIES CONSTRUIDAS

Vivienda Cerrada	84.90 m ²
Terraza Cubierta (*)	22.65 m ²
Jardín 1 (**)	10.65 m ²
Jardín 2 (**)	71.00 m ²

(*) Incluye la parte de jardín cubierta.
 (**) Según vivienda.



"Experience our experience - Because you deserve the best"