

REF: # 11329



INFO

PREIS: 491.000 €

IMMOBILIEN TYPEN: Apartment

ORTE:

SCHLAFZIMMER: 3

BADEZIMMER: 2

GEBAUT: 119 (m2)

GRUNDSTÜCK : 81 (m2)

TERRASSE: 25 (m2)

JAHR: -

ETAGEN: -

Nachricht -



BESCHREIBUNG

NEU GEBAUTE WOHNANLAGE IM LA MANGA CLUB RESORT Neubau einer exklusiven Wohnanlage mit 42 Apartments, ideal für den Eigengebrauch oder als Investition in einem der berühmten La Manga Club Resorts. Die modernen, lichtdurchfluteten Wohnungen bieten einen atemberaubenden Blick auf das Mar Menor, und auf den großzügigen Terrassen und dem Gemeinschaftspool können Sie die mediterrane Sonne in vollen Zügen genießen. Es handelt sich um die letzte zentrale Neubausiedlung in La Manga Club, nur 5 Gehminuten von allen Geschäften und Restaurants entfernt. Sportrechte sind inbegriffen und jedes Haus verfügt über einen Abstellraum. Einflügelige Innentüren von 210x82,5x4 cm aus weiß vorlackierter MDF-Platte mit horizontalen Schlitzern alle 50 cm. Vorgefertigter Einbauschränk mit Schiebetüren, aus MDF-Platte, weiß vorlackiert. In den Badezimmern: Fliesen aus Feinsteinzeug, Größe 60 x 30 cm, auf einem Untergrund aus laminierten Gipskarton-Innenwänden. In den Küchen Verkleidung mit Feinsteinzeugfliesen im Format 60 x 30 cm auf einem Untergrund aus laminierten Gipskartonwänden. Aerothermische Heizungsanlage, Klimaanlage und Warmwasseraufbereitung. Hocheffiziente Gebläsekonvektoren. Mechanisch kontrollierte Belüftung DOUBLE FLOW. Gepanzerter Eingangstürblock. Weiße Oberfläche. Sicherheitsklasse 3. Faltbares Metalltor für den Zugang von Fahrzeugen. Manuell zu öffnendes einseitiges Metalltor für den Zugang von Fußgängern. La Manga Club ist eines der führenden Sport- und Freizeitzentren in Europa. Umgeben von Naturparks und unberührten Stränden, bietet die privilegierte Lage an der spanischen Mittelmeerküste exklusive Ferien- und Wohnunterkünfte. Der 1972 gegründete La Manga Club ist eine herzliche, sichere und lebendige Gemeinde, die mit ihrem vielfältigen und hervorragenden Freizeitangebot seit langem Familien und Golfliebhaber anzieht. La Manga Club genießt eine ausgezeichnete Fluganbindung. Die lokalen Flughäfen von Corvera (nur 50 km

entfernt) und Alicante (weniger als 100 km entfernt) bieten regelmäßige Flüge ins übrige Europa an, was die An- und Abreise vom Ferienort erleichtert.

ANSICHTEN

- Panorama

KLIMAAANLAGE

- Zentral

PARKPLATZ

Parkplatz Anzahl Autos: 1

GARTENTERRASSEN

- umzäunt
- Privater Garten

EXTRA

- Fahrstuhl

















PLANTA 0

VIVIENDA TIPO A (3 DORMITORIOS) 7 unidades
 VIVIENDA TIPO B (2 DORMITORIOS) 7 unidades

PLANTA 0. VIVIENDA TIPO A

SUPERFICIES CONSTRUIDAS

Vivienda Cerrada	107.00 m ²
Terraza Cubierta (*)	25.45 m ²
Jardín 1 (**)	16.85 m ²
Jardín 2 (**)	65.65 m ²

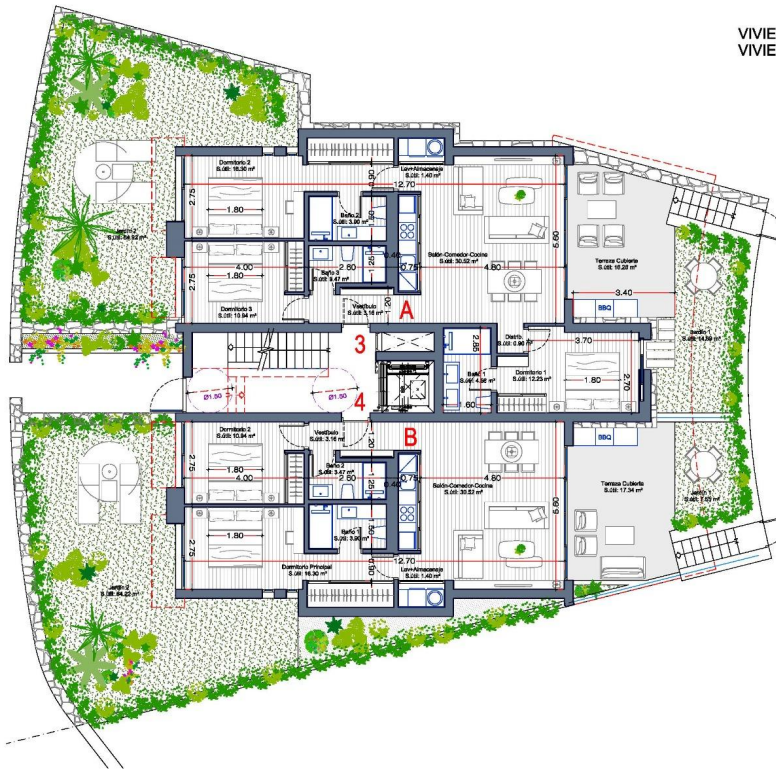
(*) Incluye la parte de jardín cubierta.
 (**) Según vivienda.

PLANTA 0. VIVIENDA TIPO B

SUPERFICIES CONSTRUIDAS

Vivienda Cerrada	84.90 m ²
Terraza Cubierta (*)	22.65 m ²
Jardín 1 (**)	10.65 m ²
Jardín 2 (**)	71.00 m ²

(*) Incluye la parte de jardín cubierta.
 (**) Según vivienda.



"Experience our experience - Because you deserve the best"