

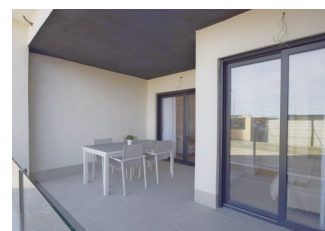
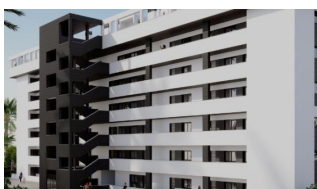
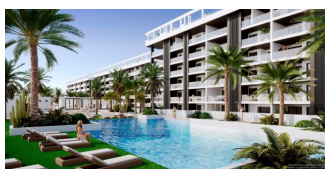
REF: # 12075

TORREVIEJA



INFO

<b>PRIX:</b>	530.000 €
<b>Type de propriété:</b>	Penthouse
<b>EMPLACEMENT:</b>	Torrevieja
<b>CHAMBRES À COUCHER:</b>	3
<b>BA ENFANTS:</b>	2
<b>BUILT:</b>	129 (m2)
<b>PAS:</b>	-
<b>TERRASSE:</b>	162 (m2)
<b>A ENFANTS:</b>	-
<b>DE PLANTE:</b>	-
<b>MESSAGE</b>	-



DESCRIPTION

URBANISATION FERMÉE DE NOUVELLE CONSTRUCTION À TORREVIEJA À SEULEMENT 700M DE LA PLAGE Nouvelle construction d'un complexe résidentiel de 362 appartements avec de grandes zones communautaires à Torrevieja. Vous pouvez choisir entre des appartements de luxe de 2 chambres et 2 salles de bain, des penthouses de 3 chambres et 2 salles de bain avec solarium privé et des appartements de rez-de-chaussée de 2 chambres et 2 salles de bain avec jardin privé. -Conceptions modernes, finitions et matériaux de qualité. -Presque tous les appartements ont une vue sur la mer. -Tous les appartements sont dotés de grandes terrasses donnant sur les espaces communautaires. -Les zones communautaires comprennent deux piscines pour adultes, une piscine pour enfants, un espace pour enfants, une salle de sport, un espace sportif et un spa, parking à vélos et parking pour véhicules -700 mètres de la plage de La Mata, 10 minutes à pied. -En face du centre commercial Torremarina avec Mercadona, restaurants, cafés et autres magasins. Torrevieja est une ville espagnole de la province d'Alicante, sur la Costa Blanca. Elle est connue pour son climat typiquement méditerranéen et son littoral. Elle possède des promenades avec des stations balnéaires le long de ses plages de sable. Le petit musée de la mer et du sel abrite des expositions sur l'histoire de la pêche et du sel de la ville. À l'intérieur, le parc naturel Lagunas de La Mata-Torrevieja dispose de sentiers et de deux lagunes salées, l'une rose et l'autre verte. L'aéroport d'Alicante se trouve à 40 minutes et celui de Murcie à environ 1 heure.

**VIEW**

- Panoramico
- Ocean

**CLIMATISATION**

- Central

**PARKING PAS. CAR**

: 1

**ZONES**

- Gymnasio

**JARD RIVIÈRE ET  
TERRASSES N**

- clôtures

**EXTRA**

- Elevator

***"Experience our experience - Because you deserve the best"***